

CONSILIUL LOCAL
AL MUNICIPIULUI CÂMPINA
JUDEȚUL PRAHOVA



HOTĂRÂRE

pentru modificarea și completarea Anexelor nr.1 și nr.2 la H.C.L. nr.230/27 decembrie 2023 privind aprobarea organigramei și a statul de funcții al Aparatului de specialitate al Primarului Municipiului Câmpina și al Serviciului Public Comunitar de Evidență Locală a Persoanelor, precum și a Regulamentului de Organizare și Funcționare a Aparatului de specialitate al Primarului Municipiului Câmpina

Având în vedere Referatul de aprobare nr.6.254/12 februarie 2024 al d-lui Moldoveanu Ioan-Alin - Primarul Municipiului Câmpina, prin care propune modificarea și completarea Anexelor nr.1 și nr.2 la H.C.L. nr.230/27 decembrie 2023 privind aprobarea organigramei și a statul de funcții al Aparatului de specialitate al Primarului Municipiului Câmpina și al Serviciului Public Comunitar de Evidență Locală a Persoanelor, precum și a Regulamentului de Organizare și Funcționare a Aparatului de specialitate al Primarului Municipiului Câmpina;

Ținând seama de:

- raportul nr.6.330/12 februarie 2024, întocmit de Direcția juridică - Compartiment resurse umane din cadrul Primăriei Municipiului Câmpina;
- raportul nr.6.331/12 februarie 2024, întocmit de Direcția Economică din cadrul Primăriei Municipiului Câmpina;
- avizul comisiei de specialitate din cadrul Consiliului local al Municipiului Câmpina, respectiv Comisia buget, finanțe, programe finanțare europeană, administrarea domeniului public și privat și agricultură;
- avizul comisiei de specialitate din cadrul Consiliului local al Municipiului Câmpina, respectiv Comisia administrație publică locală, juridic, relații cu publicul, servicii și comerț, muncă și probleme sociale, spațiu locativ, ș.a.m.d.;
- avizul Secretarului Municipiului Câmpina, înregistrat sub nr.6.332/12 februarie 2024;

În conformitate cu prevederile:

- Procedurii din 16 ianuarie 2024 privind predarea-preluarea personalului medical de specialitate din unitățile de învățământ preuniversitar de stat, inclusiv din unitățile de învățământ special de stat, și a celui din creșele publice arondate unităților de învățământ preuniversitar de stat în structura de personal medico-sanitar angajat de autoritățile administrației publice locale, aprobată prin Ordinul nr.114/2024 al Ministrului educației, Ministrului sănătății și Ministrului dezvoltării, lucrărilor publice și administrației;

- art.82, alin.(7), alin.(8) și alin.(15), art.127, lit."h" și art.248, alin.(24) și alin.(24¹) din Legea nr.198/2023 a învățământului preuniversitar, cu modificările și completările ulterioare;

- Legii nr.53/2003 - Codul muncii, republicată, cu modificările și completările ulterioare;

- Legii-cadru nr.153/2017 privind salarizarea personalului plătit din fonduri publice, cu modificările și completările ulterioare;

- Legii nr.273/2006 privind finanțele publice locale, cu modificările și completările ulterioare ;

- Legii nr.24/2000 privind normele de tehnică legislativă pentru elaborarea actelor normative, republicată, modificată și completată;

- art.129, alin.(1), alin.(2), lit."a", alin.(3), lit."c", art.154, alin.(2) - (4) din O.U.G. nr.57/3 iulie 2019 privind Codul administrativ, cu modificările și completările ulterioare;

În temeiul art.196, alin (1), lit. "a", coroborat cu art. 139, alin.(1) din O.U.G. nr.57/3 iulie 2019 privind Codul administrativ, cu modificările și completările ulterioare,

Consiliul local al Municipiului Câmpina adoptă prezenta hotărâre.

Art.I. - Se aprobă modificarea și completarea Anexelor nr.1 și nr.2 la H.C.L. nr.230/27 decembrie 2023 privind aprobarea organigramei și a statul de funcții al Aparatului de specialitate al Primarului Municipiului Câmpina și al Serviciului Public Comunitar de Evidența Locală a Persoanelor, precum și a Regulamentului de Organizare și Funcționare a Aparatului de specialitate al Primarului Municipiului Câmpina, conform ANEXELOR nr.1 și nr.2 care fac parte integrantă din prezenta hotărâre.

Art.II. – Celelalte prevederi ale H.C.L. nr.230/27 decembrie 2023 rămân nemodificate.

Art.III. - Prezenta hotărâre se comunică:

- Instituției Prefectului județului Prahova;
- Primarului Municipiului Câmpina;
- Direcției juridice;
- Direcției economice.
- Serviciului public comunitar local de evidența a persoanelor.

Președinte de ședință,
Consilier,
Duran Andrei

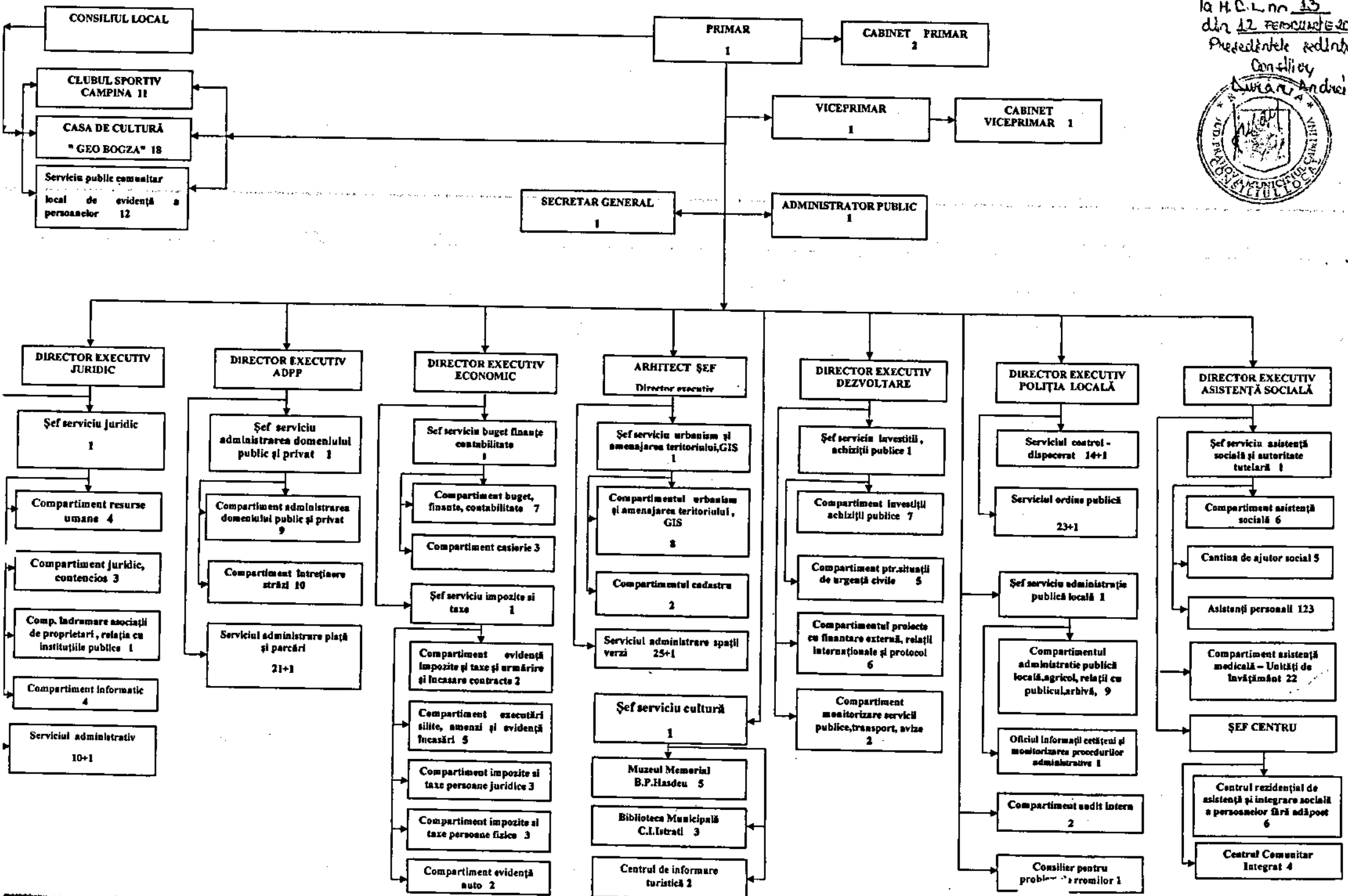
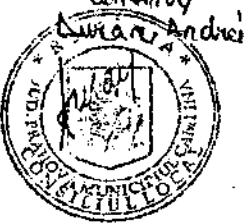


Contrasemnează,
Secretar General,
Moldoveanu Elena

Câmpina, 12 februarie 2024

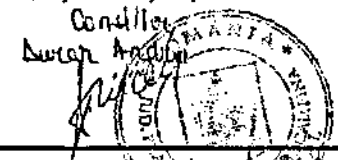
Nr. 13

ANEXA NR 1
la H.C.L. nr 13
din 12 Februarie 2012
Președintele Consiliului
Local
Lucian Andruș



STAT DE PERSONAL

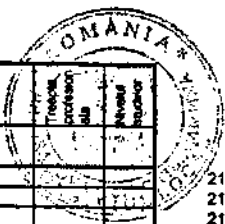
APARATUL DE SPECIALITATE AL PRIMARULUI



Nr. Crt.	Nr. crt. structura	STRUCTURA	ID	FUNCTIE DE DEMNITATE PUBLICA	FUNCTIA PUBLICA		Clasa	Gradul profesional	Nivelul studiilor	FUNCTIA CONTRACTUALA		Timpul profesionalei	Nivelul studiilor
					de conducere	De executie/nivel de esalarizare				De conducere	De executie		
1	1	DEMNITAR		PRIMAR					S				
2	2	DEMNITAR		VICEPRIMAR					S				
3	3	ADMINISTRATOR PUBLIC							S	ADMINISTRATOR PUBLIC			S
4	5	CABINETUL PRIMARULUI								CONSILIER	IA		S
5	6	CABINETUL PRIMARULUI								CONSILIER	IA		S
6	4	SECRETAR GENERAL MUNICIPIUL CAMPINA	180279		SECRETAR GENERAL MUNICIPIUL CAMPINA		II		S				
7	7	CABINETUL VICEPRIMARULUI								CONSILIER	IA		S
8	1	DIRECTIA JURIDICA	445076		DIRECTOR EX.			II	S				
9	2	SERVICIUL JURIDIC CONTENCIOS, RESURSE UMANE, INDRUMARE ASOCIATII PROPRIETARI	180280		SEF SERVICIU			II	S				
10	3	COMP. RESURSE UMANE	180282	1		CONSILIER	I	SUPERIOR	S				
11	4	COMP. RESURSE UMANE	180288	2		CONSILIER	I	SUPERIOR	S				
12	5	COMP. RESURSE UMANE	180306	3		CONSILIER	I	SUPERIOR	S				
13	6	COMP. RESURSE UMANE	180287	7		CONSILIER	I	SUPERIOR	S				
14	7	COMP. JURIDIC. CONTENCIOS	180285	4		CONS. JUR.	I	SUPERIOR	S				
15	8	COMP. JURIDIC. CONTENCIOS	180286	5		CONS. JUR.	I	SUPERIOR	S				
16	9	COMP. JURIDIC. CONTENCIOS	574094	6		CONS. JUR.	I	SUPERIOR	S				
17	10	COMP. INDRUMARE ASOC. PROPRIETARI, RELATIA CU INSTITUTIILE PUBLICE	180283	8		CONSILIER	I	SUPERIOR	S				
18	11	COMPARTIMENT INFORMATIC	180358	9		CONSILIER	I	SUPERIOR	S				
19	12	COMPARTIMENT INFORMATIC	443170	10		CONSILIER	I	SUPERIOR	S				
20	13	COMPARTIMENT INFORMATIC	180357	11		CONSILIER	I	SUPERIOR	S				
21	14	COMPARTIMENT INFORMATIC	574095	12		CONSILIER	I	SUPERIOR	S				
22	15	SERVICIUL ADMINISTRATIV								SEF SERVICIU		II	
23	16	COMPARTIMENT ADMINISTRATIV								SOFER		I	M
24	17	COMPARTIMENT ADMINISTRATIV								SOFER		I	M
25	18	COMPARTIMENT ADMINISTRATIV								MUNCITOR CALIF.		I	M
26	19	COMPARTIMENT ADMINISTRATIV								MUNCITOR CALIF.		I	M
27	20	COMPARTIMENT ADMINISTRATIV								SOFER		I	M
28	21	COMPARTIMENT ADMINISTRATIV								INGRIJITOR			M,G
29	22	COMPARTIMENT ADMINISTRATIV								INGRIJITOR			M,G
30	23	COMPARTIMENT ADMINISTRATIV								INGRIJITOR			M,G
31	24	COMPARTIMENT ADMINISTRATIV								INGRIJITOR			M,G
32	25	COMPARTIMENT ADMINISTRATIV								SOFER AUTOBUZ			M
32	1	SERVICIUL ADMINISTRATIE PUBLICA LOCALA	180281		SEF SERVICIU			II	S				
33	2	COMP. ADMINISTRATIE PUBLICA LOCALA, AGRICOL, RELATII CU PUBLICUL, ARHIVA	180289	13		CONSILIER	I	SUPERIOR	S				
34	3	COMP. ADMINISTRATIE PUBLICA LOCALA, AGRICOL, RELATII CU PUBLICUL, ARHIVA	574096	14		CONSILIER	I	SUPERIOR	S				
35	4	COMP. ADMINISTRATIE PUBLICA LOCALA, AGRICOL, RELATII CU PUBLICUL, ARHIVA	445129	15		CONSILIER	I	SUPERIOR	S				
36	5	COMP. ADMINISTRATIE PUBLICA LOCALA, AGRICOL, RELATII CU PUBLICUL, ARHIVA	180361	16		CONSILIER	I	SUPERIOR	S				
37	6	COMP. ADMINISTRATIE PUBLICA LOCALA, AGRICOL, RELATII CU PUBLICUL, ARHIVA	180291	17		CONSILIER	I	SUPERIOR	S				
38	7	COMP. ADMINISTRATIE PUBLICA LOCALA, AGRICOL, RELATII CU PUBLICUL, ARHIVA	180290	18		REFERENT	III	SUPERIOR	S				
39	8	COMP. ADMINISTRATIE PUBLICA LOCALA, AGRICOL, RELATII CU PUBLICUL, ARHIVA	435311	19		CONSILIER	I	ASISTENT	S				

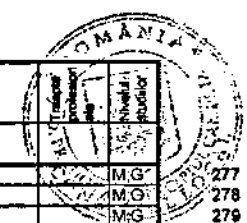


Nr. Cr.	Nr. crt structura	STRUCTURA	FUNCTIE DE DEMNITATE PUBLICA	FUNCTIA PUBLICA		Clasa	Gradiul profesional	Nivelul salutar	FUNCTIA CONTRACTUALA		M	M
				de conducere	De executie/nivel de salarizare				De conducere	De executie		
162	11	COMPARTIMENT PENTRU SITUATII DE URGENTA CIVILE										
163	12	COMPARTIMENT PENTRU SITUATII DE URGENTA CIVILE										
164	13	COMPARTIMENT PENTRU SITUATII DE URGENTA CIVILE										
165	14	COMPARTIMENT PENTRU SITUATII DE URGENTA CIVILE										
166	15	COMPARTIMENTUL PROIECTE CU FINANȚARE EXTERNA, RELAȚII INTERNAȚIONALE ȘI PROTOCOL	574104	68	CONSILIER	I	PRINCIPAL	S				
167	16	COMPARTIMENTUL PROIECTE CU FINANȚARE EXTERNA, RELAȚII INTERNAȚIONALE ȘI PROTOCOL	574188	69	CONSILIER	I	PRINCIPAL	S				
168	17	COMPARTIMENTUL PROIECTE CU FINANȚARE EXTERNA, RELAȚII INTERNAȚIONALE ȘI PROTOCOL	180352	70	CONSILIER	I	SUPERIOR	S				
169	18	COMPARTIMENTUL PROIECTE CU FINANȚARE EXTERNA, RELAȚII INTERNAȚIONALE ȘI PROTOCOL	544817	71	CONSILIER	I	SUPERIOR	S				
170	19	COMPARTIMENTUL PROIECTE CU FINANȚARE EXTERNA, RELAȚII INTERNAȚIONALE ȘI PROTOCOL	180366	72	CONSILIER	I	SUPERIOR	S				
171	20	COMPARTIMENTUL PROIECTE CU FINANȚARE EXTERNA, RELAȚII INTERNAȚIONALE ȘI PROTOCOL	532422	73	CONSILIER	I	SUPERIOR	S				
172	21	COMP. MONITORIZARE SERVICII PUBLICE. TRANSPORT AVIZE	180337	74	CONSILIER	I	SUPERIOR	S				
173	22	COMP. MONITORIZARE SERVICII PUBLICE. TRANSPORT AVIZE	180380	75	CONSILIER	I	SUPERIOR	S				
174	1	COMPARTIMENT AUDIT INTERN	180362	76	AUDITOR	I	SUPERIOR	S				
175	2	COMPARTIMENT AUDIT INTERN	180363	77	AUDITOR	I	SUPERIOR	S				
176	1	Consilier pentru problemele romilor										
177	1	SERVICIUL CULTURĂ										
178	2	MUZEUL MEMORIAL "B.P. HASDEU"										
179	3	MUZEUL MEMORIAL "B.P. HASDEU"										
180	4	MUZEUL MEMORIAL "B.P. HASDEU"										
181	5	MUZEUL MEMORIAL "B.P. HASDEU"										
182	6	MUZEUL MEMORIAL "B.P. HASDEU"										
183	7	BIBLIOTECA MUNICIPALĂ "C.I. ISTRATI"										
184	8	BIBLIOTECA MUNICIPALĂ "C.I. ISTRATI"										
185	9	BIBLIOTECA MUNICIPALĂ "C.I. ISTRATI"										
186	10	CENTRUL DE INFORMARE TURISTICĂ										
187	11	CENTRUL DE INFORMARE TURISTICĂ										
188	1	DIRECȚIA POLIȚIA LOCALĂ	180376		DIRECTOR EXEC.		II	S				
189	2	SERVICIUL CONTROL - DISPECERAT	180376		SEF SERVICIU		III	S				
190	3	SERVICIUL CONTROL - DISPECERAT	180351		POLITIST LOCAL	I	SUPERIOR	S				
191	4	SERVICIUL CONTROL - DISPECERAT	180359		POLITIST LOCAL	I	SUPERIOR	S				
192	5	SERVICIUL CONTROL - DISPECERAT	180387		POLITIST LOCAL	III	SUPERIOR	M				
193	6	SERVICIUL CONTROL - DISPECERAT	180340		POLITIST LOCAL	III	SUPERIOR	M				
194	7	SERVICIUL CONTROL - DISPECERAT	180396		POLITIST LOCAL	III	SUPERIOR	M				
195	8	SERVICIUL CONTROL - DISPECERAT	180394		POLITIST LOCAL	III	SUPERIOR	M				
196	9	SERVICIUL CONTROL - DISPECERAT	180377		POLITIST LOCAL	III	SUPERIOR	M				
197	10	SERVICIUL CONTROL - DISPECERAT	180378		POLITIST LOCAL	III	SUPERIOR	M				
198	11	SERVICIUL CONTROL - DISPECERAT	180379		POLITIST LOCAL	III	SUPERIOR	M				
199	12	SERVICIUL CONTROL - DISPECERAT	180381		POLITIST LOCAL	III	SUPERIOR	M				
200	13	SERVICIUL CONTROL - DISPECERAT	180390		POLITIST LOCAL	III	SUPERIOR	M				
201	14	SERVICIUL CONTROL - DISPECERAT	180405		POLITIST LOCAL	III	SUPERIOR	M				
202	15	SERVICIUL CONTROL - DISPECERAT	180392		POLITIST LOCAL	III	SUPERIOR	M				
203	16	SERVICIUL CONTROL - DISPECERAT	180393		POLITIST LOCAL	III	SUPERIOR	M				
204	17	SERVICIUL ORDINE PUBLICA	471666		SEF SERVICIU		II	S				
205	18	Serviciul ordine publică	180388		POLITIST LOCAL	III	SUPERIOR	M				
206	19	Serviciul ordine publică	180395		POLITIST LOCAL	III	SUPERIOR	M				
207	20	Serviciul ordine publică	180380		POLITIST LOCAL	III	SUPERIOR	M				
208	21	Serviciul ordine publică	180397		POLITIST LOCAL	III	SUPERIOR	M				
209	22	Serviciul ordine publică	180400		POLITIST LOCAL	III	SUPERIOR	M				
210	23	Serviciul ordine publică	180391		POLITIST LOCAL	III	SUPERIOR	M				
211	24	Serviciul ordine publică	180399		POLITIST LOCAL	III	SUPERIOR	M				
212	25	Serviciul ordine publică	180404		POLITIST LOCAL	III	SUPERIOR	M				
213	26	Serviciul ordine publică	180382		POLITIST LOCAL	III	SUPERIOR	M				



Nr. Crt.	Nr. crt structura	STRUCTURA	FUNCTIE DE DEMNITATE PUBLICA	FUNCTIA PUBLICA		Clasa	Gradul profesional	Nivelul studiilor	FUNCTIA CONTRACTUALA		Nivelul profesional al angajatului	Nivelul studiilor angajatului
				de conducere	De executie/nivel de salarizare				De conducere	De executie		
27	27	Serviciul ordine publică	180388		POLITIST LOCAL	III	SUPERIOR	M				
28	28	Serviciul ordine publică	180411		POLITIST LOCAL	III	SUPERIOR	M				
29	29	Serviciul ordine publică	180388		POLITIST LOCAL	III	SUPERIOR	M				
30	30	Serviciul ordine publică	180384		POLITIST LOCAL	III	SUPERIOR	M				
31	31	Serviciul ordine publică	180410		POLITIST LOCAL	III	SUPERIOR	M				
32	32	Serviciul ordine publică	180408		POLITIST LOCAL	III	SUPERIOR	M				
33	33	Serviciul ordine publică	180385		POLITIST LOCAL	III	SUPERIOR	M				
34	34	Serviciul ordine publică	180406		POLITIST LOCAL	III	SUPERIOR	M				
35	35	Serviciul ordine publică	180403		POLITIST LOCAL	III	SUPERIOR	M				
188	36	Serviciul ordine publică	180402		POLITIST LOCAL	III	SUPERIOR	M				
189	37	Serviciul ordine publică	544819	78	POLITIST LOCAL	III	SUPERIOR	M				
190	38	Serviciul ordine publică	180383	80	POLITIST LOCAL	III	SUPERIOR	M				
191	39	Serviciul ordine publică	180407	81	POLITIST LOCAL	III	SUPERIOR	M				
192	40	Serviciul ordine publică	180409	82	POLITIST LOCAL	III	SUPERIOR	M				
1		1 DIRECTIA ASISTENTA SOCIALA	438310		DIRECTOR EX.	II	S					
2		2 SEF SERV. ASISTENTA SOCIALA SI AUTORITATE TUTELARA	180295		SEF SERVICIU	II	S					
3		3 COMPARTIMENT ASISTENTA SOCIALA	180298									
4		4 COMPARTIMENT ASISTENTA SOCIALA	180296		CONSILIER	I	SUPERIOR	S				
5		5 COMPARTIMENT ASISTENTA SOCIALA	180299		CONSILIER	I	SUPERIOR	S				
6		6 COMPARTIMENT ASISTENTA SOCIALA	180300		CONSILIER	I	SUPERIOR	S				
7		7 COMPARTIMENT ASISTENTA SOCIALA	180297		CONSILIER	I	SUPERIOR	S				
8		8 COMPARTIMENT ASISTENTA SOCIALA	574097		CONSILIER	I	SUPERIOR	S				
9		1 Cantina ajutor social								SEF CANTINA(SEF FORMATIE MCT.)		M
10		2 Cantina ajutor social								BUCATAR		M,G
11		3 Cantina ajutor social								AJUTOR BUCATAR		M,G
12		4 Cantina ajutor social								MAGAZINER		M,G
13		5 Cantina ajutor social								MCT NECALIFICAT		M,G
14		1 ASISTENTI PERSONALI								ASISTENT PERSONAL		M,G
15		2 ASISTENTI PERSONALI								ASISTENT PERSONAL		M,G
16		3 ASISTENTI PERSONALI								ASISTENT PERSONAL		M,G
17		4 ASISTENTI PERSONALI								ASISTENT PERSONAL		M,G
18		5 ASISTENTI PERSONALI								ASISTENT PERSONAL		M,G
19		6 ASISTENTI PERSONALI								ASISTENT PERSONAL		M,G
20		7 ASISTENTI PERSONALI								ASISTENT PERSONAL		M,G
21		8 ASISTENTI PERSONALI								ASISTENT PERSONAL		M,G
22		9 ASISTENTI PERSONALI								ASISTENT PERSONAL		M,G
23		10 ASISTENTI PERSONALI								ASISTENT PERSONAL		M,G
24		11 ASISTENTI PERSONALI								ASISTENT PERSONAL		M,G
25		12 ASISTENTI PERSONALI								ASISTENT PERSONAL		M,G
26		13 ASISTENTI PERSONALI								ASISTENT PERSONAL		M,G
27		14 ASISTENTI PERSONALI								ASISTENT PERSONAL		M,G
28		15 ASISTENTI PERSONALI								ASISTENT PERSONAL		M,G
29		16 ASISTENTI PERSONALI								ASISTENT PERSONAL		M,G
30		17 ASISTENTI PERSONALI								ASISTENT PERSONAL		M,G
31		18 ASISTENTI PERSONALI								ASISTENT PERSONAL		M,G
32		19 ASISTENTI PERSONALI								ASISTENT PERSONAL		M,G
33		20 ASISTENTI PERSONALI								ASISTENT PERSONAL		M,G
34		21 ASISTENTI PERSONALI								ASISTENT PERSONAL		M,G
35		22 ASISTENTI PERSONALI								ASISTENT PERSONAL		M,G
36		23 ASISTENTI PERSONALI								ASISTENT PERSONAL		M,G
37		24 ASISTENTI PERSONALI								ASISTENT PERSONAL		M,G
38		25 ASISTENTI PERSONALI								ASISTENT PERSONAL		M,G
39		26 ASISTENTI PERSONALI								ASISTENT PERSONAL		M,G
40		27 ASISTENTI PERSONALI								ASISTENT PERSONAL		M,G
41		28 ASISTENTI PERSONALI								ASISTENT PERSONAL		M,G
42		29 ASISTENTI PERSONALI								ASISTENT PERSONAL		M,G
43		30 ASISTENTI PERSONALI								ASISTENT PERSONAL		M,G
44		31 ASISTENTI PERSONALI								ASISTENT PERSONAL		M,G
45		32 ASISTENTI PERSONALI								ASISTENT PERSONAL		M,G
46		33 ASISTENTI PERSONALI								ASISTENT PERSONAL		M,G
47		34 ASISTENTI PERSONALI								ASISTENT PERSONAL		M,G
48		35 ASISTENTI PERSONALI								ASISTENT PERSONAL		M,G

215
216
217
218
219
220
221
222
223
224
225
226
227
228
229
230
231
232
233
234
235
236
237
238
239
240
241
242
243
244
245
246
247
248
249
250
251
252
253
254
255
256
257
258
259
260
261
262
263
264
265
266
267
268
269
270
271
272
273
274
275
276



Nr. Crt.	Nr. crt. structura	STRUCTURA	FUNCTIE DE DEMNITATE PUBLICA	FUNCTIA PUBLICA		Clasa	Gradul profesional	Nivelul studiilor	FUNCTIA CONTRACTUALA		M.G.	277-339
				de conducere	De executie/nivel de salarizare				De conducere	De executie		
49	36	ASISTENTI PERSONALI							ASISTENT PERSONAL	M.G.	277	
50	37	ASISTENTI PERSONALI							ASISTENT PERSONAL	M.G.	278	
51	38	ASISTENTI PERSONALI							ASISTENT PERSONAL	M.G.	279	
52	39	ASISTENTI PERSONALI							ASISTENT PERSONAL	M.G.	280	
53	40	ASISTENTI PERSONALI							ASISTENT PERSONAL	M.G.	281	
54	41	ASISTENTI PERSONALI							ASISTENT PERSONAL	M.G.	282	
55	42	ASISTENTI PERSONALI							ASISTENT PERSONAL	M.G.	283	
56	43	ASISTENTI PERSONALI							ASISTENT PERSONAL	M.G.	284	
57	44	ASISTENTI PERSONALI							ASISTENT PERSONAL	M.G.	285	
58	45	ASISTENTI PERSONALI							ASISTENT PERSONAL	M.G.	286	
59	46	ASISTENTI PERSONALI							ASISTENT PERSONAL	M.G.	287	
60	47	ASISTENTI PERSONALI							ASISTENT PERSONAL	M.G.	288	
61	48	ASISTENTI PERSONALI							ASISTENT PERSONAL	M.G.	289	
62	49	ASISTENTI PERSONALI							ASISTENT PERSONAL	M.G.	290	
63	50	ASISTENTI PERSONALI							ASISTENT PERSONAL	M.G.	291	
64	51	ASISTENTI PERSONALI							ASISTENT PERSONAL	M.G.	292	
65	52	ASISTENTI PERSONALI							ASISTENT PERSONAL	M.G.	293	
66	53	ASISTENTI PERSONALI							ASISTENT PERSONAL	M.G.	294	
67	54	ASISTENTI PERSONALI							ASISTENT PERSONAL	M.G.	295	
68	55	ASISTENTI PERSONALI							ASISTENT PERSONAL	M.G.	296	
69	56	ASISTENTI PERSONALI							ASISTENT PERSONAL	M.G.	297	
70	57	ASISTENTI PERSONALI							ASISTENT PERSONAL	M.G.	298	
71	58	ASISTENTI PERSONALI							ASISTENT PERSONAL	M.G.	299	
72	59	ASISTENTI PERSONALI							ASISTENT PERSONAL	M.G.	300	
73	60	ASISTENTI PERSONALI							ASISTENT PERSONAL	M.G.	301	
74	61	ASISTENTI PERSONALI							ASISTENT PERSONAL	M.G.	302	
75	62	ASISTENTI PERSONALI							ASISTENT PERSONAL	M.G.	303	
76	63	ASISTENTI PERSONALI							ASISTENT PERSONAL	M.G.	304	
77	64	ASISTENTI PERSONALI							ASISTENT PERSONAL	M.G.	305	
78	65	ASISTENTI PERSONALI							ASISTENT PERSONAL	M.G.	306	
79	66	ASISTENTI PERSONALI							ASISTENT PERSONAL	M.G.	307	
80	67	ASISTENTI PERSONALI							ASISTENT PERSONAL	M.G.	308	
81	68	ASISTENTI PERSONALI							ASISTENT PERSONAL	M.G.	309	
82	69	ASISTENTI PERSONALI							ASISTENT PERSONAL	M.G.	310	
83	70	ASISTENTI PERSONALI							ASISTENT PERSONAL	M.G.	311	
84	71	ASISTENTI PERSONALI							ASISTENT PERSONAL	M.G.	312	
85	72	ASISTENTI PERSONALI							ASISTENT PERSONAL	M.G.	313	
86	73	ASISTENTI PERSONALI							ASISTENT PERSONAL	M.G.	314	
87	74	ASISTENTI PERSONALI							ASISTENT PERSONAL	M.G.	315	
88	75	ASISTENTI PERSONALI							ASISTENT PERSONAL	M.G.	316	
89	76	ASISTENTI PERSONALI							ASISTENT PERSONAL	M.G.	317	
90	77	ASISTENTI PERSONALI							ASISTENT PERSONAL	M.G.	318	
91	78	ASISTENTI PERSONALI							ASISTENT PERSONAL	M.G.	319	
92	79	ASISTENTI PERSONALI							ASISTENT PERSONAL	M.G.	320	
93	80	ASISTENTI PERSONALI							ASISTENT PERSONAL	M.G.	321	
94	81	ASISTENTI PERSONALI							ASISTENT PERSONAL	M.G.	322	
95	82	ASISTENTI PERSONALI							ASISTENT PERSONAL	M.G.	323	
96	83	ASISTENTI PERSONALI							ASISTENT PERSONAL	M.G.	324	
97	84	ASISTENTI PERSONALI							ASISTENT PERSONAL	M.G.	325	
98	85	ASISTENTI PERSONALI							ASISTENT PERSONAL	M.G.	326	
99	86	ASISTENTI PERSONALI							ASISTENT PERSONAL	M.G.	327	
100	87	ASISTENTI PERSONALI							ASISTENT PERSONAL	M.G.	328	
101	88	ASISTENTI PERSONALI							ASISTENT PERSONAL	M.G.	329	
102	89	ASISTENTI PERSONALI							ASISTENT PERSONAL	M.G.	330	
103	90	ASISTENTI PERSONALI							ASISTENT PERSONAL	M.G.	331	
104	91	ASISTENTI PERSONALI							ASISTENT PERSONAL	M.G.	332	
105	92	ASISTENTI PERSONALI							ASISTENT PERSONAL	M.G.	333	
106	93	ASISTENTI PERSONALI							ASISTENT PERSONAL	M.G.	334	
107	94	ASISTENTI PERSONALI							ASISTENT PERSONAL	M.G.	335	
108	95	ASISTENTI PERSONALI							ASISTENT PERSONAL	M.G.	336	
109	96	ASISTENTI PERSONALI							ASISTENT PERSONAL	M.G.	337	
110	97	ASISTENTI PERSONALI							ASISTENT PERSONAL	M.G.	338	
111	98	ASISTENTI PERSONALI							ASISTENT PERSONAL	M.G.	339	



Nr. crt.	Nr. crt. structura	STRUCTURA	FUNCTIE DE DEMNITATE PUBLICA	FUNCTIA PUBLICA		Clasa	Gradul profesional	Nivelul studiilor	FUNCTIA CONTRACTUALA		Inscripționat	M.G.	340-397
				de conducere	De executie/nivel de salarizare				De conducere	De executie			
112	99	ASISTENȚI PERSONALI											
113	100	ASISTENȚI PERSONALI											
114	101	ASISTENȚI PERSONALI											
115	102	ASISTENȚI PERSONALI											
116	103	ASISTENȚI PERSONALI											
117	104	ASISTENȚI PERSONALI											
118	105	ASISTENȚI PERSONALI											
119	106	ASISTENȚI PERSONALI											
120	107	ASISTENȚI PERSONALI											
121	108	ASISTENȚI PERSONALI											
122	109	ASISTENȚI PERSONALI											
123	110	ASISTENȚI PERSONALI											
124	111	ASISTENȚI PERSONALI											
125	112	ASISTENȚI PERSONALI											
126	113	ASISTENȚI PERSONALI											
127	114	ASISTENȚI PERSONALI											
128	115	ASISTENȚI PERSONALI											
129	116	ASISTENȚI PERSONALI											
130	117	ASISTENȚI PERSONALI											
131	118	ASISTENȚI PERSONALI											
132	119	ASISTENȚI PERSONALI											
133	120	ASISTENȚI PERSONALI											
134	121	ASISTENȚI PERSONALI											
135	122	ASISTENȚI PERSONALI											
136	123	ASISTENȚI PERSONALI											
137	1	CONDUCERE											
138	2	CENTRUL COMUNITAR INTEGRAT								SEF CENTRU			
139	3	CENTRUL COMUNITAR INTEGRAT								PSIHOLOG			
140	4	CENTRUL COMUNITAR INTEGRAT								ASISTENT SOCIAL			
141	5	CENTRUL COMUNITAR INTEGRAT								ASISTENT MEDICAL			
142	7	Centrul rezidential de asistenta si reintegrare sociala								MEDIATOR SANITAR			
143	8	Centrul rezidential de asistenta si reintegrare sociala								ASISTENT SOCIAL			
144	9	Centrul rezidential de asistenta si reintegrare sociala								INGRIJITOR			
145	10	Centrul rezidential de asistenta si reintegrare sociala								INGRIJITOR			
146	11	Centrul rezidential de asistenta si reintegrare sociala								INGRIJITOR			
147	12	Centrul rezidential de asistenta si reintegrare sociala								INGRIJITOR			
148	1	Compartiment asistență medicală - Unități de învățământ								INGRIJITOR			
149	2	Compartiment asistență medicală - Unități de învățământ								MEDIC			
150	3	Compartiment asistență medicală - Unități de învățământ								MEDIC			
151	4	Compartiment asistență medicală - Unități de învățământ								MEDIC			
152	5	Compartiment asistență medicală - Unități de învățământ								MEDIC STOMATOLOG			
153	6	Compartiment asistență medicală - Unități de învățământ								MEDIC STOMATOLOG			
154	7	Compartiment asistență medicală - Unități de învățământ								ASISTENT MEDICAL PRINCIPAL			
155	8	Compartiment asistență medicală - Unități de învățământ								ASISTENT MEDICAL PRINCIPAL			
156	9	Compartiment asistență medicală - Unități de învățământ								ASISTENT MEDICAL PRINCIPAL			
157	10	Compartiment asistență medicală - Unități de învățământ								ASISTENT MEDICAL PRINCIPAL			
158	11	Compartiment asistență medicală - Unități de învățământ								ASISTENT MEDICAL PRINCIPAL			
159	12	Compartiment asistență medicală - Unități de învățământ								ASISTENT MEDICAL PRINCIPAL			
160	13	Compartiment asistență medicală - Unități de învățământ								ASISTENT MEDICAL PRINCIPAL			
161	14	Compartiment asistență medicală - Unități de învățământ								ASISTENT MEDICAL PRINCIPAL			
162	15	Compartiment asistență medicală - Unități de învățământ								ASISTENT MEDICAL PRINCIPAL			
163	16	Compartiment asistență medicală - Unități de învățământ								ASISTENT MEDICAL PRINCIPAL			
164	17	Compartiment asistență medicală - Unități de învățământ								ASISTENT MEDICAL PRINCIPAL			
165	18	Compartiment asistență medicală - Unități de învățământ								ASISTENT MEDICAL PRINCIPAL			
166	19	Compartiment asistență medicală - Unități de învățământ								ASISTENT MEDICAL PRINCIPAL			
167	20	Compartiment asistență medicală - Unități de învățământ								ASISTENT MEDICAL PRINCIPAL			
168	21	Compartiment asistență medicală - Unități de învățământ								ASISTENT MEDICAL PRINCIPAL			
169	22	Compartiment asistență medicală - Unități de învățământ								ASISTENT MEDICAL PRINCIPAL			

**FUNCȚII NR.CRT.1**

Nr. Demnitari		2
Nr.total funcții publice de conducere inclusiv secretar general		13
Nr.total de funcții publice de execuție		82
Nr.total de funcții publice din cadrul serviciului		95
<hr/>		
Nr.total funcții contractuale de conducere		6
Nr.total de funcții contractuale de execuție		90
Nr.total de funcții contractuale din cadrul instituției		95

95+95+2=192

FUNCȚII NR.CRT.3 - POLITIA LOCALA

Nr.total funcții publice de conducere		3
Nr.total de funcții publice de execuție		32
Nr.total de funcții Poliția locală		35

EXCEPTATA DIRECTIA DE ASISTENȚĂ SOCIALA

Nr.total funcții publice de conducere		2
Nr.total de funcții publice de execuție		6
Nr.total de funcții publice din cadrul serviciului		8
<hr/>		
Nr.total funcții contractuale de conducere		1
Nr.total de funcții contractuale de execuție		160
Nr.total de funcții contractuale din cadrul instituției		161

161+8=169

Director executiv,
Anton Iulian

Sef serviciu,
Voicu Monica

Intocmit,
Iarca Daniela



STATUL DE FUNCȚII AL SERVICIULUI PUBLIC COMUNITAR LOCAL DE EVIDENȚA PERSOANEI

Nr. Cr.	STRUCTURA		FUNCTIE DE DEMNITATE PUBLICA	FUNCTIA PUBLICA		Clasa	Gradul profesional	Nivelul studiilor	FUNCTIA CONTRACTUALA		Treapta profesionala	Nivelul studiilor
				de conducere	De executie/nivel de salarizare				De			
									conducere	De executie		
1	1 SERVICIUL PUBLIC COMUNITAR DE EVIDENȚA PERSOANEI	180369		SEF SERVICIU				S				
2	2 COMP. EVIDENȚA PERSOANELOR	180370						S				
3	3 COMP. EVIDENȚA PERSOANELOR	180371						S				
4	4 COMP. EVIDENȚA PERSOANELOR	180368						S				
5	5 COMP. EVIDENȚA PERSOANELOR	180367						S				
6	6 COMP. EVIDENȚA PERSOANELOR	405272						S				
7	7 COMP. EVIDENȚA PERSOANELOR	180368						S				
8	8 OFICIUL INFORMATIC EVIDENȚA PERSOANELOR	180372						S				
9	9 COMPARTIMENT STARE CIVILA	405274						S				
10	10 COMPARTIMENT STARE CIVILA	180373						S				
11	11 COMPARTIMENT STARE CIVILA	180374						S				
12	12 COMPARTIMENT STARE CIVILA	405273						S				

398
399
400
401
402
403
404
405
406
407
408
409

FUNCTII NR.CRT.2 - SPCLP

Nr.total functii publice de conducere		1
Nr.total de functii publice de executie		11
Nr.total de functii publice din cadrul serviciului		12

Director executiv,
Anton Julian

Sef serviciu,
Voicu Monica

Intocmit,
Iarce Daniela