

**CONSILIUL LOCAL  
AL MUNICIPIULUI CÂMPINA  
JUDEȚUL PRAHOVA**



**HOTĂRÂRE**

**pentru modificarea și completarea Anexei la H.C.L. nr.133/31 august 2017  
privind aprobarea Regulamentului de organizare și funcționare a cimitirelor  
proprietate publică a Municipiului Câmpina, modificată și completată ulterior**

Având în vedere Referatul de aprobare nr.25.938/21 iunie 2022 al d-lui Moldoveanu Ioan-Alin - Primarul Municipiului Câmpina, prin care propune modificarea și completarea Anexei la H.C.L. nr.133/31 august 2017 privind aprobarea Regulamentului de organizare și funcționare a cimitirelor proprietate publică a Municipiului Câmpina, modificată și completată ulterior;

Ținând seama de:

- raportul nr.26.298/23 iunie 2022, întocmit de Direcția juridică din cadrul Primăriei Municipiului Câmpina;

- raportul nr.26.297/23 iunie 2022, întocmit de Direcția economică din cadrul Primăriei Municipiului Câmpina;

- raportul nr.26.311/23 iunie 2022, întocmit de Serviciul administrarea domeniului public și privat din cadrul Primăriei Municipiului Câmpina;

- avizul comisiei de specialitate din cadrul Consiliului Local al Municipiului Câmpina, respectiv Comisia buget, finanțe, programe finanțare europeană, administrarea domeniului public și privat și agricultură;

- avizul comisiei de specialitate din cadrul Consiliului local al Municipiului Câmpina, respectiv Comisia administrație publică locală, juridic, relații cu publicul, servicii și comerț, muncă și probleme sociale, ș.a.m.d.;

- avizul Secretarului General al Municipiului Câmpina, înregistrat sub nr.26.312/23 iunie 2022;

- Nota de fundamentare nr.25136/16.06.2022 a Serviciului administrarea domeniului public și privat din cadrul Primăriei Municipiului Câmpina;

În conformitate cu prevederile:

- art.3, alin.(1), lit."m", art.5, pct.1, lit"g" și art.10, alin.(4) din O.G. nr.71/2002 privind organizarea și funcționarea serviciilor publice de administrare a domeniului public și privat de interes local, cu modificările și completările ulterioare;

- art.6, alin.(2), alin.(3) și art.14 din Legea nr.102/2014 privind cimitirele, crematoriile umane și serviciile funerare, cu modificările și completările ulterioare;

- Anexei nr.1 la H.G.nr.741/2016 pentru aprobarea Normelor tehnice și sanitare privind serviciile funerare, înhumarea, incinerarea, transportul, deshumarea și reînhumarea cadavrelor umane, cimitirele, crematoriile umane, precum și criteriile profesionale pe care trebuie să le îndeplinească prestatorii de servicii funerare și nivelul fondului de garantare;

- art.6, alin.(3) și art.30, alin.(1), lit."c" din Legea nr.24/2000 privind normele de tehnică legislativă pentru elaborarea actelor normative, republicată, cu modificările și completările ulterioare;

- art.129, alin.(1), alin.(2), lit. "c", lit."d" și alin.(7), lit."s" din O.U.G. nr.57/3 iulie 2019 privind Codul administrativ, cu modificările și completările ulterioare;\*

În temeiul art.196, alin.(1), lit."a", coroborat cu art.139, alin.(1) și alin.(3) din O.U.G. nr.57/3 iulie 2019 privind Codul administrativ, cu modificările și completările ulterioare,



## **Consiliul local al Municipiului Câmpina** adoptă prezenta hotărâre.

**Art.I.** - Aprobă modificarea și completarea Anexei la H.C.L. nr.133/31 august 2017 privind aprobarea Regulamentului de organizare și funcționare a cimitirelor proprietate publică a Municipiului Câmpina, modificată și completată prin H.C.L. nr.164/26 octombrie 2017, după cum urmează:

1. Articolul 2 se modifică și va avea următorul cuprins:

**”Art.2.** - Cimitirele proprietate publică sunt:

- Cimitirul ”Bobâlna” – str.Bobîlna, nr.47;
- Cimitirul ”Învierea lui Lazăr” – str.Bogdan Vasile, f.nr.;
- Cimitirul ”Lumina”- str. Izvoarelor, nr.1B”.

2. Alineatele (3) și (4) ale articolului 16 se modifică și vor avea următorul cuprins:

**”(3)** - Prin excepție de la alin.(1), pentru Cimitirul ”Lumina” se poate concesiona câte un loc de înhumare/familie, din timpul vieții, pentru cei care fac dovada că nu dețin un astfel de loc de înhumare în cimitirele de pe raza Municipiului Câmpina și care au domiciliul în această localitate.

**(4)** - Cererile depuse pentru Cimitirul ”Lumina” vor fi analizate și soluționate de către Administratorul Public al Municipiului Câmpina împreună cu administratorul cimitirului, iar terenurile vor fi distribuite în ordinea formulării cererii”.

3. Articolul 62 se completează și va avea următorul cuprins:

**”Art.62.** – Cheltuielile de personal aferente cimitirelor vor fi dimensionate de către administrator pe baza organigramei aprobate și a pontajelor lunare efective cu încadrarea în plafonul maxim de cheltuieli, conform Anexei nr.1 la prezenta hotărâre”.

4. Anexa - Organigramă cimitire - la Regulamentul de organizare și funcționare a cimitirelor proprietate publică a Municipiului Câmpina, se modifică și se înlocuiește cu Anexa nr.2 la prezenta hotărâre.

**Art.II.** - Celelalte prevederi ale Anexei la H.C.L. nr.133/31 august 2017, modificată și completată prin H.C.L. nr.164/26 octombrie 2017, rămân neschimbate.

**Art.III.** - Prezenta hotărâre se comunică:

- Instituției Prefectului Județului Prahova;
- Primarului Municipiului Câmpina;
- Administratorului Public;
- Direcției juridice;
- Direcției economice;
- Direcției investiții;
- Serviciului administrarea domeniului public și privat;

- Serviciului urbanism, amenajarea teritoriului;
- S.C. Floricon Salub S.R.L. Câmpina.

Președinte de ședință,  
Consilier,  
**Filip Costel**



Contrasemnează,  
Secretar General,  
**Moldoveanu Elena**



**Câmpina, 30 iunie 2022**  
**Nr. 125**

**Calcul privind cheltuielile cu munca vie la cimitire**

ANEXA NR.1  
la H.C.L. nr. 425  
din 30 Iunie 2022  
Președintele de sedință,

Coșulley,  
Filip Costel

0) Date de intrare

Salariul minim brut pe tara garantat in plata conform HG 1071/2021

Program normal de lucru

Spor de noapte

Spor pentru ore suplimentare (S si D) pentru gropari si personal de intretinere

2.550,00 lei/luna

167,333 ore/luna

25,00%

25,00%

1) Salarii										
Adm. cimitire	1,00	pers x	2.550,00	lei/luna x	1,50	coef x	12,00	luni/an =	45.900,00	lei/an
Taxe si concediuni	1,00	pers x	2.550,00	lei/luna x	1,25	coef x	12,00	luni/an =	38.250,00	lei/an
Înhumări/deshumări	7,00	pers x	2.550,00	lei/luna x	1,00	coef x	12,00	luni/an =	214.200,00	lei/an
Intretinere	3,00	pers x	2.550,00	lei/luna x	1,00	coef x	12,00	luni/an =	91.800,00	lei/an
Intretinere	3,00	pers x	2.550,00	lei/luna x	1,20	coef x	13,00	luni/an =	119.340,00	lei/an
Monitorizare control-acces	9,00	pers x	2.550,00	lei/luna x	1,00	coef x	12,00	luni/an =	275.400,00	lei/an
<b>Total (fara CAM)</b>									<b>784.890,00</b>	<b>lei/an</b>
CAM								2,25%	17.660,03	lei/an
<b>Total (cu CAM)</b>									<b>802.550,03</b>	<b>lei/an</b>
Total (fara CAM)									65.407,50	lei/luna
CAM								2,25%	1.471,67	lei/luna
<b>Total (cu CAM)</b>									<b>66.879,17</b>	<b>lei/luna</b>

2) Spor de noapte										
Monitorizare control-acces	365,00	zile/an x	8,00	ore/zi x	15,239	lei/ora x	25,00%	spor N =	11.124,52	lei/an
<b>Total (fara CAM)</b>									11.124,52	lei/an
CAM								2,25%	250,30	lei/an
<b>Total (cu CAM)</b>									11.374,83	lei/an
Total (fara CAM)									927,04	lei/luna
CAM								2,25%	20,86	lei/luna
<b>Total (cu CAM)</b>									<b>947,90</b>	<b>lei/luna</b>

3) Ore suplimentare S si D, înhumări/deshumări										
Gropar	104,00	zile/an x	42,00	ore/zi x	15,239	lei/ora =			66.564,28	lei/an
Gropar	104,00	zile/an x	42,00	ore/zi x	15,239	lei/ora x	25,00%	spor S,D =	16.641,07	lei/an
<b>Total (fara CAM)</b>									83.205,35	lei/an
CAM								2,25%	1.872,12	lei/an
<b>Total (cu CAM)</b>									85.077,47	lei/an
Total (fara CAM)									6.933,78	lei/luna
CAM								2,25%	156,01	lei/luna
<b>Total (cu CAM)</b>									<b>7.089,79</b>	<b>lei/luna</b>





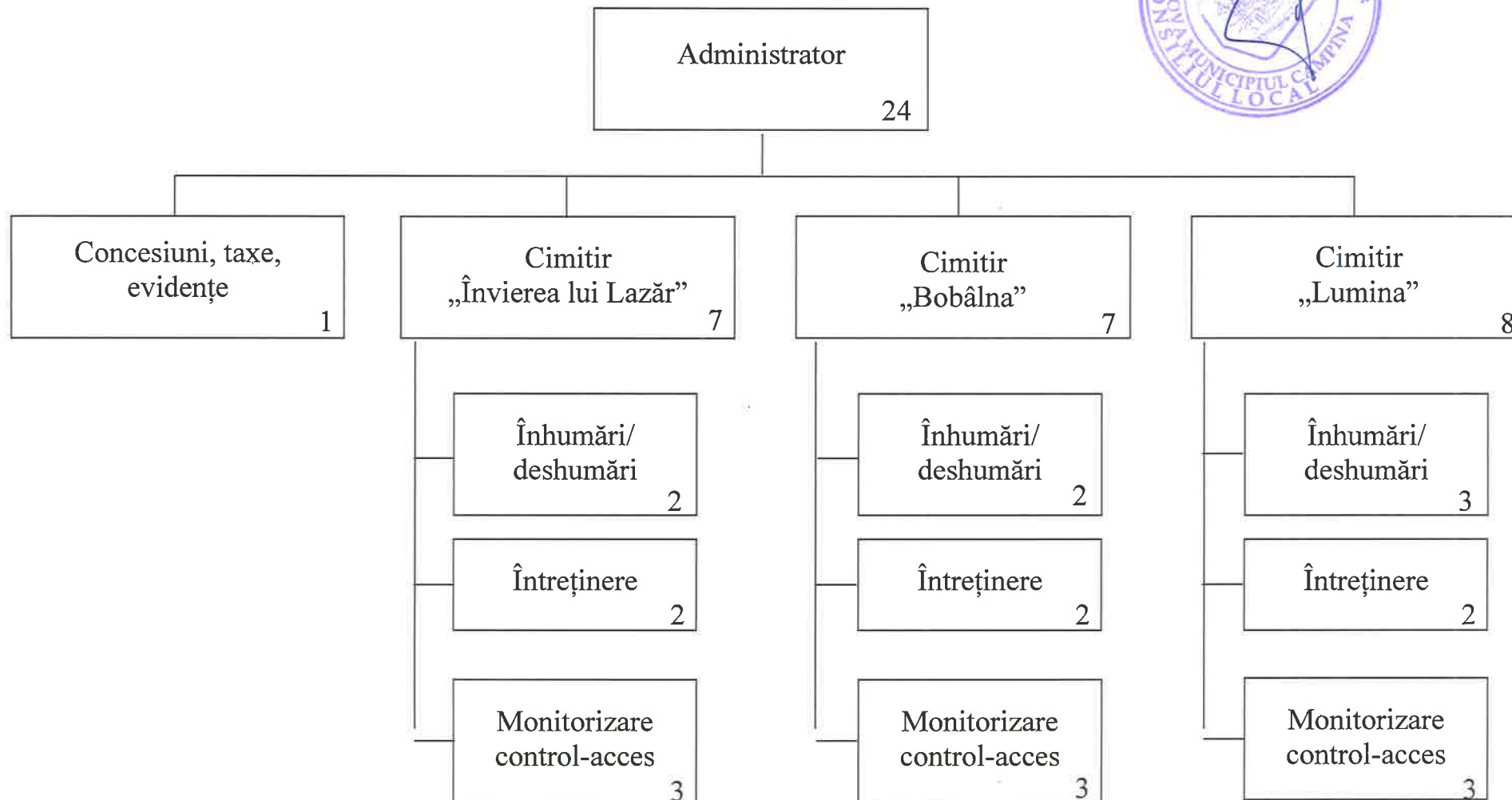
4) Ore suplimentare S si D, intretinere									
Intretinere	104,00	zile/an x	12,00	ore/zi x	15,239	lei/ora =			19.018,89 lei/an
Intretinere	104,00	zile/an x	12,00	ore/zi x	15,239	lei/ora x	25,00%	spor S,D =	4.754,59 lei/an
Total (fara CAM)									23.772,96 lei/an
CAM									534,89 lei/an
Total (cu CAM)									24.307,85 lei/an
Total (fara CAM)									1.981,08 lei/luna
CAM									44,57 lei/luna
Total (cu CAM)									2.025,65 lei/luna

5) Ore suplimentare S si D, monitorizare control - acces									
Monitorizare control-acces	104,00	zile/an x	72,00	ore/zi x	15,239	lei/ora =			114.110,19 lei/an
Monitorizare control-acces	104,00	zile/an x	48,00	ore/zi x	15,239	lei/ora x	25,00%	spor S,D =	19.018,36 lei/an
Total (fara CAM)									133.128,55 lei/an
CAM									2.995,39 lei/an
Total (cu CAM)									136.123,94 lei/an
Total (fara CAM)									11.094,05 lei/luna
CAM									249,62 lei/luna
Total (cu CAM)									11.343,66 lei/luna

6) TOTAL GENERAL (buget maxim)									
Total (fara CAM)									1.036.121,38 lei/an
CAM									23.312,73 lei/an
Total (cu CAM)									1.059.434,11 lei/an
Total (fara CAM)									86.343,45 lei/luna
CAM									1.942,73 lei/luna
Total (cu CAM)									88.286,18 lei/luna



ORGANIGRAMĂ CIMITIRE  
(24 de posturi)



Notă: personalul „înhumări/deshumări” și „monitorizare control – acces” desfășoară activități și în zilele libere (S, D, sărbători legale și religioase)