

**CONSILIUL LOCAL  
AL MUNICIPIULUI CÂMPINA  
JUDEȚUL PRAHOVA**

**HOTĂRÂRE**

**privind apartamentarea imobilului situat în Municipiul Câmpina,  
B-dul Nicolae Bălcescu, nr.50, Județul Prahova, U.A.T. Câmpina,  
Casa Tineretului, având Nr.Cadastral 24690-C1**

Având în vedere referatul de aprobare nr. 25.596/22 iunie 2021 al membrilor Comisiei de specialitate buget, finanțe, programe finanțare europeană, administrarea domeniului public și privat și agricultură, prin care propun aprobarea apartamentării imobilului situat în Municipiul Câmpina, B-dul Nicolae Bălcescu, nr.50, Județul Prahova, U.A.T. Câmpina, Casa Tineretului, având Nr.Cadastral 24690-C1;

- raportul nr.25.708/23 iunie 2021, promovat de Direcția juridică din cadrul Primăriei Municipiului Câmpina;

- raportul nr.25.851/23 iunie 2021, promovat de Direcția economică din cadrul Primăriei Municipiului Câmpina;

- raportul nr.26.140/24 iunie 2021, promovat de Serviciul administrarea domeniului public și privat din cadrul Primăriei Municipiului Câmpina;

- raportul nr.25.846/23 iunie 2021, promovat de Serviciul urbanism, amenajarea teritoriului din cadrul Primăriei Municipiului Câmpina;

- avizul comisiei de specialitate din cadrul Consiliului Local al Municipiului Câmpina, respectiv Comisia buget, finanțe, programe finanțare europeană, administrarea domeniului public și privat și agricultură;

- avizul comisiei de specialitate din cadrul Consiliului Local al Municipiului Câmpina, respectiv Comisia administrație publică locală, juridic, relații cu publicul, servicii și comerț, muncă și probleme sociale, spațiu locativ s.a.m.d.;

- avizul Secretarului General al Municipiului Câmpina, înregistrat sub nr.26.141/24 iunie 2021;

În conformitate cu prevederile :

- art.26, alin. (8) din Legea nr. 7/1996 a cadastrului și a publicității imobiliare, republicată, cu modificările și completările ulterioare;

- art.23, lit."g", art.138 și art.140 din Regulamentul de avizare, recepție și înscriere în evidentele de cadastru și carte funciară, aprobat prin Ordinul nr.700/2014 al Directorului general al A.N.C.P.I., cu modificările și completările ulterioare;

- art.6, alin.(3) și art.30, alin.(1), lit."c" din Legea nr. 24/2000 normele de tehnică legislativă pentru elaborarea actelor normative, republicată, cu modificările și completările ulterioare;

- art.129, alin. (1), alin.(2), lit."c" din O.U.G. nr.57/2019 privind Codul administrativ, cu modificările și completările ulterioare;

În temeiul art.196, alin.(1), lit."a", coroborat cu art.139, alin.(3), lit."g" din O.U.G. nr.57/2019 privind Codul administrativ, cu modificările și completările ulterioare,

**Consiliul local al Municipiului Câmpina** adoptă prezenta hotărâre.

**Art.1.(1)** - Aprobă apartamentarea imobilului situat în Municipiul Câmpina, B-dul Nicolae Bălcescu, nr.50, Județul Prahova, U.A.T. Câmpina, Casa Tineretului, având Nr.Cadastral 24690-C1, conform Descrierii condominiului, ANEXA nr.1 la prezenta hotărâre, în următoarele unități individuale:

1. 24690-C1-U1, situat în Municipiul Câmpina, B-dul Nicolae Bălcescu, nr.50, et. subsol+parter+etaj 1+etaj 2+etaj 3, Jud. Prahova, UAT Câmpina, având suprafața utilă de 6.177,9 m.p., o cotă parte indiviză din părțile comune aferente de 81,71% și cotă parte din terenul aferent de 6.327,42 m.p., indiviz din 7.744,00 m.p.;

2. 24690-C1-U2, situat în Municipiul Câmpina, B-dul Nicolae Bălcescu, nr.50, et. parter+etaj 1+etaj 2+etaj 3, Jud. Prahova, UAT Câmpina, având suprafața utilă de 1.383,10 mp, o cotă parte indiviză din părțile comune aferente de 18,29% și cotă parte din terenul aferent de 1.416,58 m.p., indiviz din 7.744,00 m.p.

(2) – Propunerile de dezmembrare sunt identificate conform releveelor, ANEXELE nr.2 –nr.6 la prezenta hotărâre.

**Art.2.** - Primarul Municipiului Câmpina, în calitate de reprezentant legal al unității administrativ - teritoriale, poate împuternici, în condițiile legii, persoane cu studii juridice din aparatul de specialitate, să semneze, pentru și în numele Municipiului Câmpina, actul autentic de apartamentare.

**Art.3.** - Prezenta hotărâre se comunică :

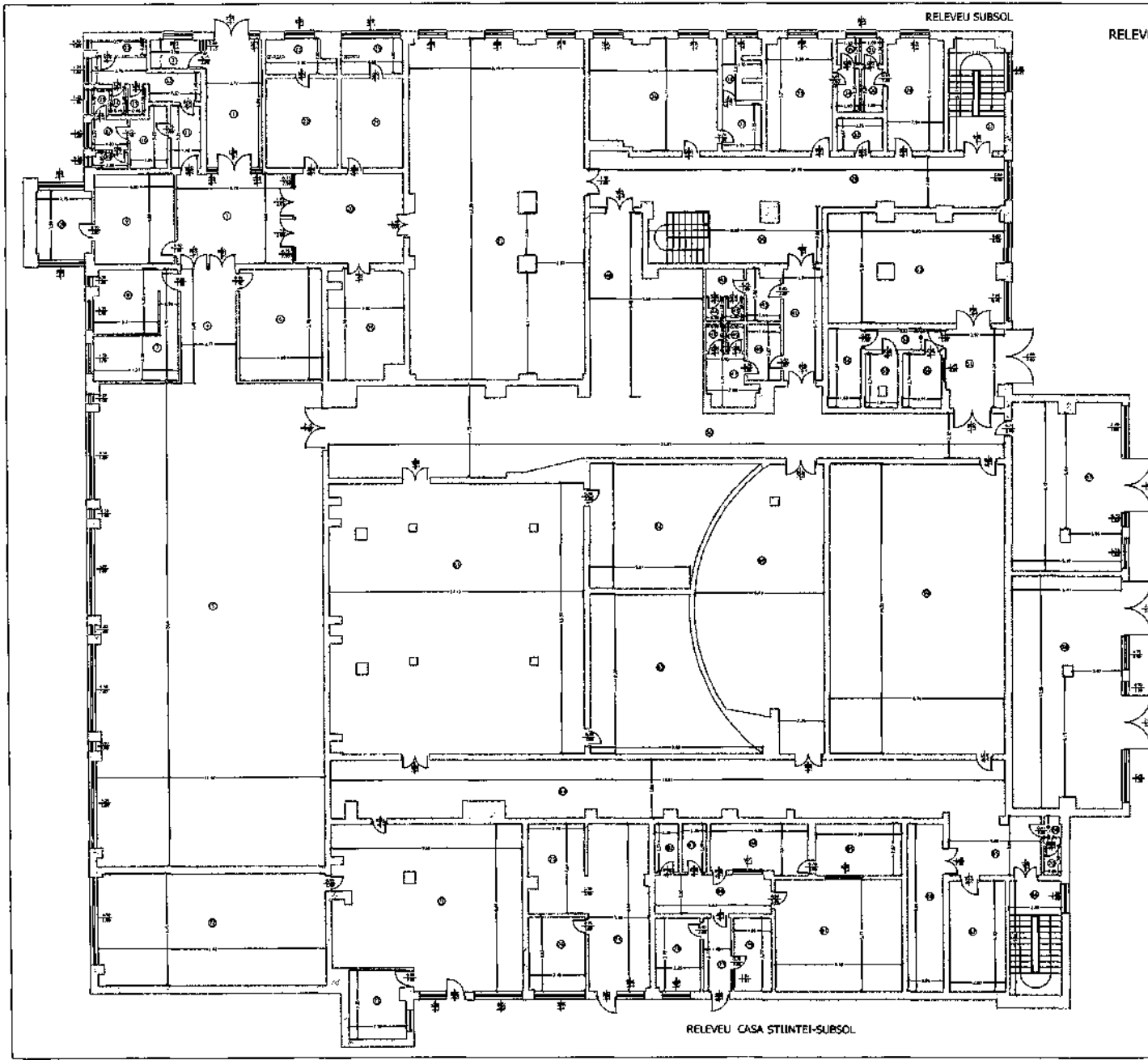
- Instituției Prefectului Județului Prahova;
- Primarului Municipiului Câmpina;
- Direcției juridice;
- Direcției economice;
- Serviciului administrarea domeniului public și privat;
- Serviciului urbanism și amenajarea teritoriului;
- Casei Tineretului.

Președinte de ședință,  
Consilier,  
**Filip Costel**

Contrasemnează,  
Secretar General,  
**Moldoveanu Elena**

**Câmpina, 30 iunie 2021**  
**Nr. 87**





PROPOUNERE DE DEZMEMBRARE  
RELEVU APARTAMENT (Subsol + Parter + Etaj 1 + Etaj 2 + Etaj 3)  
Scale 1:100

nr. proiectului	24/06	nr. proiectului	24/06.01	nr. proiectului	24/06.01
data	19.11.2020	data	19.11.2020	data	19.11.2020
locul de proiectare	DAI	locul de proiectare	DAI	locul de proiectare	DAI
tipul proiectului	DAI	tipul proiectului	DAI	tipul proiectului	DAI

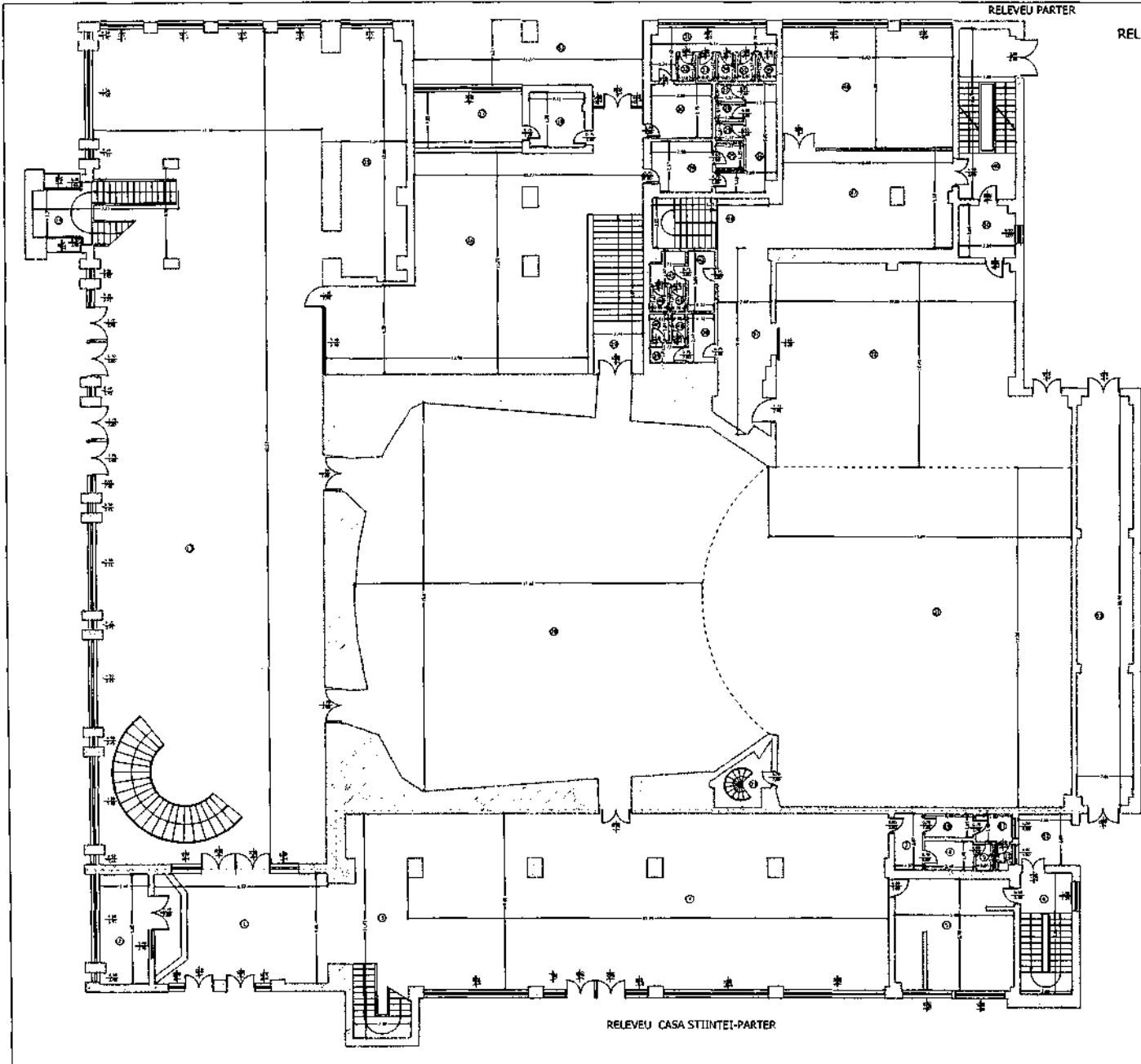
RECAPITULATIE SUBSOL

nr. incalzire	denumire	suprafata
1	hol	18.2
2	hol	25.2
3	hol	25.2
4	hol	16.2
5	sala sport	252.1
6	vestiar	23.1
7	magazin	17.9
8	vestiar	25.2
9	hol	25.2
10	hol	9.7
11	grup sanitar	4.3
12	grup sanitar	7.9
13	W.C.	1.3
14	W.C.	1.3
15	W.C.	1.3
16	grup sanitar	5.3
17	grup sanitar	7.9
18	W.C.	1.3
19	W.C.	1.3
20	hol	24.8
21	sala sport	119.1
22	vestiar	16.1
23	hol	5.4
24	vestiar	14.1
25	hol	5.2
26	hol	10.1
27	grup sanitar	15.0
28	hol	52.1
29	hol	18.7
30	grup sanitar	7.9
31	W.C.	1.4
32	magazin	7.8
33	hol	18.8
34	grup sanitar	7.9
35	W.C.	1.3
36	vestiar	13.4
37	grup sanitar	4.9
38	hol	5.7
39	camera scari	25.0
40	camera tehnica	44.6
41	hol	17.1
42	grup sanitar	5.8
43	grup sanitar	2.7
44	W.C.	1.1
45	W.C.	1.1
46	grup sanitar	4.7
47	grup sanitar	5.8
48	W.C.	1.3
49	W.C.	1.3
50	hol	12.6
51	hol	12.4
52	camera si magazie	47.9
53	hol	6.1
54	camera electrice	4.9
55	camera electrice	4.1
56	grup sanitar	5.4
57	camera tehnica	46.9
58	grup	64.1
59	camera tehnica scara	191.0
60	hol	25.9
61	camera incalzire	275.1
62	magazin	49.3
63	magazin	49.6
64	hol	97.7
65	hol	12.5
66	camera scari	15.1
67	camera tehnica electrica	16.9
68	sala sport	15.4
69	grup sanitar	1.2
70	W.C.	1.3
71	camera si balcon	26.3
72	camera tehnica populatie	65.1
73	hol	16.1
74	hol	25.8
75	hol	12.6
76	grup sanitar	10.6
77	hol	5.1
78	hol	8.1
79	hol	3.9
80	hol	11.3
81	stupa TV	36.6
82	W.C.	3.8
83	hol	3.6
84	hol	12.1
85	hol	11.3
Suprafata totala		2485.4

Executat	Unita
Ing. Stokescu Doina	22.11.2020
Doina Stokescu	
Recapitulat	Data
Marius Valăneanu	

File 1  
10 H.C.L. nr. 87  
din 2016  
Proiect de dezvoltare  
Construcții  
Faza de proiect

ARXIA NR. 0  
 IG. H. C. L. NR. 87  
 CUR. 30.000.2024  
 Proiectant: [Signature]  
 Contabil: [Signature]



**PROPOUNERE DE DEZMEMBRARE**  
**RELEVU APARTAMENT (Subsol + Parter + Etaj 1 + Etaj 2 + Etaj 3)**

Scara 1:100

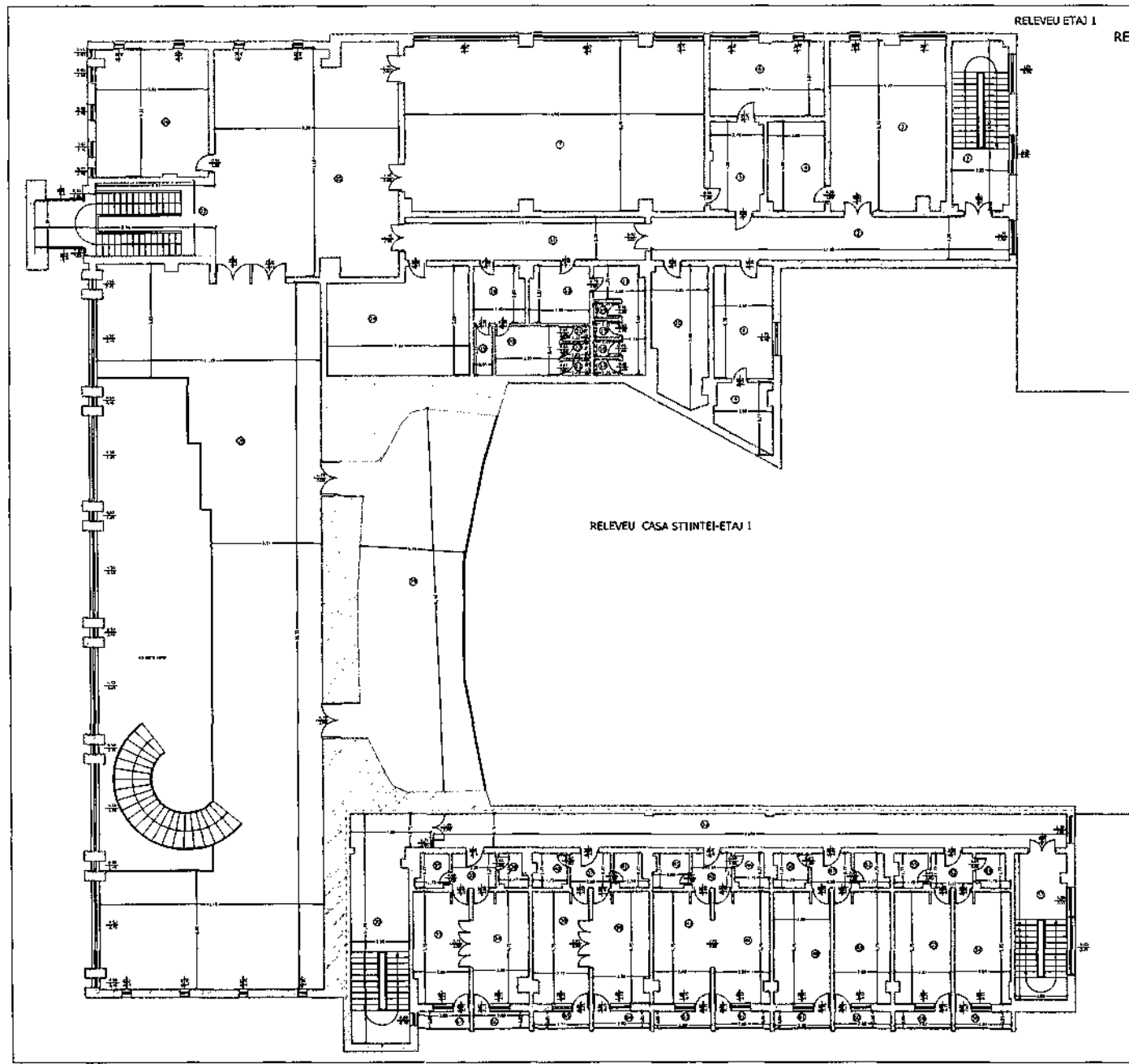
Suprafata totala	2400	27640	600
Suprafata utila			
Suprafata construita			
Suprafata terenului			

**RECAPITULATIE PARTER**

Nr. incalzire	denumirea	Suprafata
1	hall	52,7
2	receptie	15,5
3	camera scari	32,3
4	foaiete	213,0
5	curatenie	32,5
6	camera scari	25,0
7	foaiete	2,9
8	grupa sanitara	2,5
9	W.C.	1,8
10	grupa sanitara	2,9
11	grupa sanitara	2,5
12	W.C.	1,8
13	foaiete	434,8
14	camera scari	30,2
15	grupa scari	20,9
16	receptie	125,2
17	bar	15,0
18	dispozitii	7,5
19	camera scari	13,7
20	grupa sanitara	340,8
21	scara	290,6
22	coridor	172,2
23	camera scari	2,5
24	foaiete	2,5
25	W.C.	1,7
26	grupa sanitara	9,6
27	W.C.	1,2
28	W.C.	1,2
29	W.C.	1,8
30	foaiete	8,7
31	grupa scari	30,0
32	W.C.	1,1
33	W.C.	1,2
34	W.C.	1,2
35	W.C.	1,8
36	W.C.	1,2
37	foaiete	22,6
38	foaiete	5,1
39	grupa sanitara	1,7
40	W.C.	1,2
41	foaiete	4,1
42	grupa sanitara	2,0
43	W.C.	1,1
44	W.C.	1,1
45	W.C.	1,0
46	camera scari	14,5
47	foaiete	43,1
48	camera de urmasari	51,4
49	camera scari	24,2
50	camera scari	7,3
51	receptie	125,2
Suprafata utila		2471,7
52	terasa	7,7
53	terasa	38,1
Suprafata utila teren		3146,1

Locuitor	Data
Ing. Stoicescu Doina	23.11.2020
Doina Stoicescu	
Receptoria	Data
Abatius Vlahnescu	

ANEXA No. 4  
 la H.C.L. nr. 87  
 din 20 iulie 2014  
 Prin care s-a aprobat  
 Coșciuc  
 7/11 p. Costel



PROPOUNERE DE DEZMEMBRARE  
 RELEVU APARTAMENT (Subsol + Parter + Etaj 1 + Etaj 2 + Etaj 3)  
 Scara 1:100

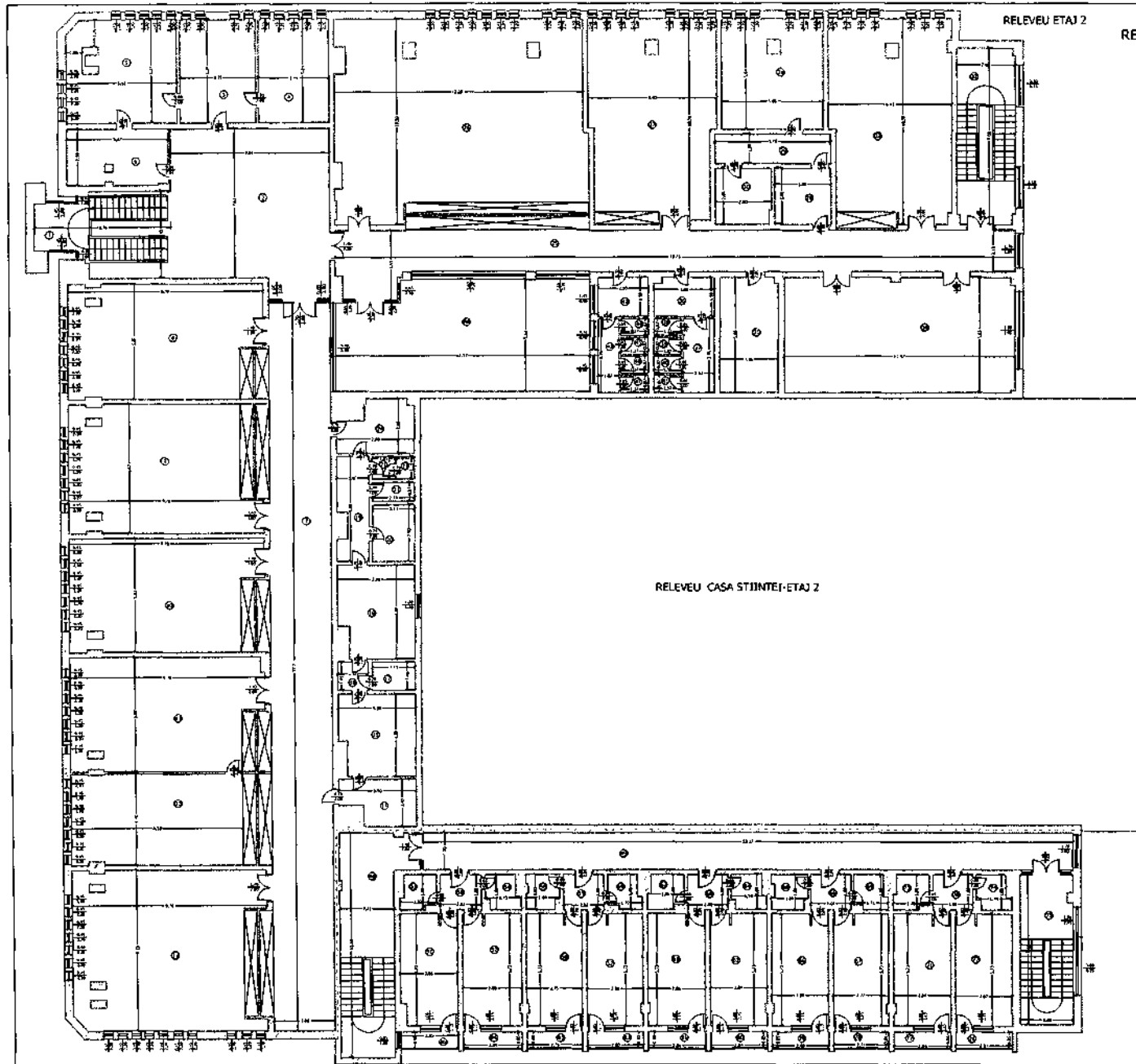
Tipul apartamentului	Suprafata utila	Suprafata totala
24940	2744.00	406
Anexa: Cămin, încălzire centrală, apă caldă, apă rece, gaze, telefon, TV, internet, etc.		
Căminul este în proprietatea...		

RECAPITULATIE ETAJ 1

Nr. Incalzire	denumire	Suprafata utila (mp)
1	scara scara	24.5
2	scara	20.4
3	scara	40.9
4	scara	12.2
5	scara	12.2
6	scara	12.2
7	scara de beton	128.0
8	scara	17.2
9	scara	18.2
10	scara	18.9
11	scara	25.3
12	scara	8.6
13	scara	8.6
14	scara	1.8
15	scara	1.8
16	scara	1.8
17	scara	1.8
18	scara	7.4
19	scara	2.4
20	scara	8.1
21	scara	1.8
22	scara	1.8
23	scara	1.8
24	scara	26.4
25	scara	26.4
26	scara	26.2
27	scara	30.0
28	scara	290.0
29	scara	100.0
30	scara	15.4
31	scara	55.1
32	scara	3.9
33	scara	15.8
34	scara	15.6
35	scara	2.6
36	scara	2.7
37	scara	2.4
38	scara	15.7
39	scara	15.8
40	scara	2.9
41	scara	2.6
42	scara	1.6
43	scara	16.3
44	scara	15.9
45	scara	2.0
46	scara	2.7
47	scara	2.8
48	scara	15.9
49	scara	15.0
50	scara	2.8
51	scara	2.7
52	scara	1.7
53	scara	16.0
54	scara	16.2
55	scara	2.8
56	scara	2.4
57	scara	2.4
58	scara	2.4
59	scara	2.4
60	scara	2.4
61	scara	2.4
62	scara	2.4
63	scara	2.4
64	scara	2.4
65	scara	2.4
66	scara	2.4
67	scara	2.2
Suprafata utila totala: 1215.9		

Emisarii	Data
Ing. Stancu Diana	23.11.2020
Domn. Stancu Diana	
Receptorii	Data
Marius Vasilescu	

ANEXA NR. 3  
la H.C.L. nr. 87  
din 20.04.2004  
Dumitru Vlad  
Constantin  
Filip Costel



PROFUNER DE DEZMEMBRARE  
RELEVU APARTAMENT (Subsol + Parter + Etaj 1 + Etaj 2 + Etaj 3)  
Scara 1:100

nr. etaj	24600	2744.00	100%
nr. locuri de cazare			
nr. locuri de cazare (10)			

RECAPITULARE ETAJ 2

nr. incalzire	denumire	suprafata	incalzire	suprafata
incalzire			incalzire	
1	coridor	2.0	2.0	
2	hol	4.2	4.2	
3	scara	18.0	18.0	
4	scara	18.0	18.0	
5	scara	18.0	18.0	
6	scara	18.0	18.0	
7	hol	128.0	128.0	
8	scara	25.1	25.1	
9	scara	25.1	25.1	
10	scara	25.1	25.1	
11	scara	25.1	25.1	
12	scara	25.1	25.1	
13	scara	25.1	25.1	
14	scara	25.1	25.1	
15	scara	25.1	25.1	
16	hol	2.7	2.7	
17	magazin	3.4	3.4	
18	camara de protectie	1.7	1.7	
19	hol	7.9	7.9	
20	vestiar	6.1	6.1	
21	magazin	2.6	2.6	
22	grup scara	1.3	1.3	
23	W.C.	6.0	6.0	
24	scara	9.2	9.2	
25	hol	8.7	8.7	
26	sala de cursuri	122.8	122.8	
27	sala de cursuri	63.4	63.4	
28	hol	8.0	8.0	
29	hol	8.6	8.6	
30	scara	7.8	7.8	
31	sala de cursuri	28.0	28.0	
32	sala de cursuri	62.1	62.1	
33	sala de cursuri	25.7	25.7	
34	sala de cursuri	68.9	68.9	
35	magazin	16.7	16.7	
36	hol	5.8	5.8	
37	grup scara	1.7	1.7	
38	W.C.	1.2	1.2	
39	W.C.	1.2	1.2	
40	W.C.	1.2	1.2	
41	W.C.	1.2	1.2	
42	hol	5.0	5.0	
43	grup scara	5.9	5.9	
44	W.C.	8.2	8.2	
45	W.C.	3.2	3.2	
46	W.C.	3.2	3.2	
47	W.C.	3.2	3.2	
48	scara scara	23.8	23.8	
49	hol	45.3	45.3	
50	hol	3.8	3.8	
51	scara	15.8	15.8	
52	scara	26.4	26.4	
53	scara	2.8	2.8	
54	W.C.	2.2	2.2	
55	hol	3.6	3.6	
56	scara	15.6	15.6	
57	scara	15.9	15.9	
58	W.C.	2.8	2.8	
59	scara	2.2	2.2	
60	hol	3.6	3.6	
61	scara	16.2	16.2	
62	scara	16.2	16.2	
63	scara	3.8	3.8	
64	W.C.	2.8	2.8	
65	hol	3.6	3.6	
66	scara	15.9	15.9	
67	scara	15.9	15.9	
68	W.C.	3.0	3.0	
69	scara	3.2	3.2	
70	hol	1.8	1.8	
71	scara	16.1	16.1	
72	scara	16.1	16.1	
73	scara	2.9	2.9	
74	W.C.	1.2	1.2	
75	scara scara	19.7	19.7	
Suprafata totala		1337.4		
76	scara	2.4	2.4	
77	scara	2.4	2.4	
78	scara	2.4	2.4	
79	scara	2.4	2.4	
80	scara	2.4	2.4	
81	scara	2.4	2.4	
82	scara	2.4	2.4	
83	scara	2.4	2.4	
84	scara	2.4	2.4	
85	scara	2.4	2.4	
86	scara	2.4	2.4	
87	scara	2.4	2.4	
88	scara	2.4	2.4	
89	scara	2.4	2.4	
90	scara	2.4	2.4	
Suprafata totala balconii si terase		166.3		

Emisat	Data
Ing. Stoicescu Doru	23.11.2020
Doina Stoicescu	
Receptat	Data
Mitarici	
Vilavancu	

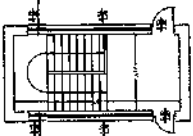
ANEXA NR. 6  
 la H.C.L. nr. 82  
 din 20.03.2013  
 privind  
 aprobarea  
 proiectului de  
 Conținut  
 Filip Costel

RELEVU ETAJ 3

PROPOUNERE DE DEZMEMBRARE  
 RELEVU APARTAMENT (Subsol + Parter + Etaj 1 + Etaj 2 + Etaj 3)

Nr. etajului în proiect	Suprafața etaj	Conținutul etajului
24.00	774.00	Subsol + parter + etaj 1 + etaj 2 + etaj 3 + etaj 4 + etaj 5 + etaj 6 + etaj 7 + etaj 8 + etaj 9 + etaj 10 + etaj 11 + etaj 12 + etaj 13 + etaj 14 + etaj 15 + etaj 16 + etaj 17 + etaj 18 + etaj 19 + etaj 20 + etaj 21 + etaj 22 + etaj 23 + etaj 24 + etaj 25 + etaj 26 + etaj 27 + etaj 28 + etaj 29 + etaj 30 + etaj 31 + etaj 32 + etaj 33 + etaj 34 + etaj 35 + etaj 36 + etaj 37 + etaj 38 + etaj 39 + etaj 40 + etaj 41 + etaj 42 + etaj 43 + etaj 44 + etaj 45 + etaj 46 + etaj 47 + etaj 48 + etaj 49 + etaj 50 + etaj 51 + etaj 52 + etaj 53 + etaj 54 + etaj 55 + etaj 56 + etaj 57 + etaj 58 + etaj 59 + etaj 60 + etaj 61 + etaj 62 + etaj 63 + etaj 64 + etaj 65 + etaj 66 + etaj 67 + etaj 68 + etaj 69 + etaj 70 + etaj 71 + etaj 72 + etaj 73 + etaj 74 + etaj 75 + etaj 76 + etaj 77 + etaj 78 + etaj 79 + etaj 80 + etaj 81 + etaj 82 + etaj 83 + etaj 84 + etaj 85 + etaj 86 + etaj 87 + etaj 88 + etaj 89 + etaj 90 + etaj 91 + etaj 92 + etaj 93 + etaj 94 + etaj 95 + etaj 96 + etaj 97 + etaj 98 + etaj 99 + etaj 100
		U.A. 1
		Cămin

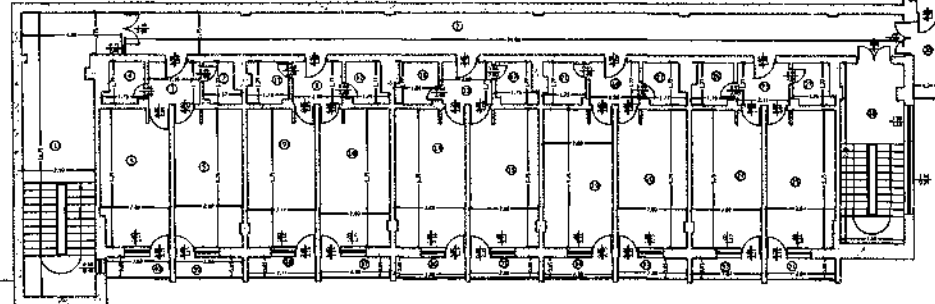
RELEVU - ETAJ 3 - CASA SCARII  
 Suprafața utilă = 21,14 mp  
 Suprafața construită = 29,68 mp



RECAPITULATIE ETAJ 3

Nr. etajului	denumirea incalzirii	Suprafata utila (mp)
1	casa scarii	35,8
2	bal	85,2
3	bal	3,9
4	dormitor	15,8
5	dormitor	16,0
6	d.a.	2,6
7	bal	2,4
8	bal	3,5
9	dormitor	15,8
10	dormitor	15,9
11	bal	2,9
12	d.a.	2,6
13	bal	3,6
14	dormitor	16,5
15	dormitor	16,0
16	d.a.	3,0
17	bal	2,7
18	bal	3,5
19	dormitor	16,0
20	dormitor	16,0
21	bal	2,9
22	d.a.	2,7
23	bal	3,3
24	dormitor	16,1
25	dormitor	16,1
26	d.a.	2,7
27	bal	2,7
28	casa scarii	45,2
29	scara	17,7
30	scara	17,7
Suprafata utila		373,3
31	balcon	2,4
32	balcon	2,4
33	balcon	2,4
34	balcon	2,4
35	balcon	2,4
36	balcon	2,4
37	balcon	2,4
38	balcon	2,4
39	balcon	2,4
40	balcon	2,4
41	balcon	2,4
42	balcon	2,4
43	balcon	2,4
44	balcon	2,4
45	balcon	2,4
46	balcon	2,4
47	balcon	2,4
48	balcon	2,4
49	balcon	2,4
50	balcon	2,4
51	balcon	2,4
52	balcon	2,4
53	balcon	2,4
54	balcon	2,4
55	balcon	2,4
56	balcon	2,4
57	balcon	2,4
58	balcon	2,4
59	balcon	2,4
60	balcon	2,4
61	balcon	2,4
62	balcon	2,4
63	balcon	2,4
64	balcon	2,4
65	balcon	2,4
66	balcon	2,4
67	balcon	2,4
68	balcon	2,4
69	balcon	2,4
70	balcon	2,4
71	balcon	2,4
72	balcon	2,4
73	balcon	2,4
74	balcon	2,4
75	balcon	2,4
76	balcon	2,4
77	balcon	2,4
78	balcon	2,4
79	balcon	2,4
80	balcon	2,4
81	balcon	2,4
82	balcon	2,4
83	balcon	2,4
84	balcon	2,4
85	balcon	2,4
86	balcon	2,4
87	balcon	2,4
88	balcon	2,4
89	balcon	2,4
90	balcon	2,4
91	balcon	2,4
92	balcon	2,4
93	balcon	2,4
94	balcon	2,4
95	balcon	2,4
96	balcon	2,4
97	balcon	2,4
98	balcon	2,4
99	balcon	2,4
100	balcon	2,4
Suprafata utila + balconi		400,9

RELEVU CASA SI INTRE ETAJ 3



Examinat	Data
Ing. Stoicescu Dana	23.11.2010
Dana Stoicescu	
Responsabil	Data
Măruț Vișanescu	





