



HOTĂRÂRE

**privind aprobarea organigramei și a statului de funcții al
Aparatului de specialitate al Primarului Municipiului Câmpina,
precum și cele ale instituțiilor cu sau fără personalitate juridică din subordinea
Consiliului Local**

Având în vedere expunerea de motive nr.69.273/18 septembrie 2018 a d-lui ing.Tiseanu Horia – Laurențiu – Primarul Municipiului Câmpina, prin care propune aprobarea organigramei și a statului de funcții al Aparatului de specialitate al Primarului Municipiului Câmpina, precum și cele ale instituțiilor cu sau fără personalitate juridică din subordinea Consiliului Local;

Ținând seama de:

- raportul de specialitate nr.69.274/18 septembrie 2018 promovat de Direcția juridică - Compartiment resurse umane din cadrul Primăriei Municipiului Câmpina;
- raportul comisiei de specialitate din cadrul Consiliului local al Municipiului Câmpina, respectiv Comisia administrație publică locală, juridic, relații cu publicul, servicii și comerț, muncă și probleme sociale, spațiu locativ, ș.a.m.d.;
- avizul secretarului Municipiului Câmpina, înregistrat sub nr.69.275/18 septembrie 2018;

Luând în considerare Avizul nr.43785 conexas cu 43747/2018 al Agenției Naționale a Funcționarilor Publici, înregistrat la Primăria Municipiului Câmpina sub nr.23.989/11 septembrie 2018;

Ținând cont de adresa nr.8303/11 mai 2018 a Instituției Prefectului Județului Prahova, înregistrată la Primăria Municipiului Câmpina sub nr.13736/17 mai 2018;

În conformitate cu prevederile:

- art.III din O.U.G. nr.63/2010 pentru modificarea și completarea Legii nr.273/2006 privind finanțele publice locale, precum și pentru stabilirea unor măsuri financiare cu modificările și completările ulterioare;
- art.107, alin.(1), lit."a", lit."b" și alin.(3) din Legea nr.188/1999 privind Statutul funcționarilor publici, republicată, modificată și completată;
- art.36, alin.(2), lit."a", alin.(3), lit."b" din Legea nr.215/2001 privind administrația publică locală, republicată, modificată și completată;

În temeiul art.115, alin.(1), lit."b", coroborat cu art.45, alin.(1) din Legea nr.215/2001 privind administrația publică locală, republicată, modificată și completată,

Consiliul local al Municipiului Câmpina adoptă prezenta hotărâre.

Art.1. - Aprobă organigrama și statul de funcții al Aparatului de specialitate al Primarului Municipiului Câmpina, conform ANEXELOR nr.1 și nr.2, care fac parte integrantă din prezenta hotărâre.

Art.2. - Aprobă organigrama și statul de funcții al Serviciului Public Comunitar Local de Evidența Persoanei, conform ANEXELOR nr.3 și nr.4, care fac parte integrantă din prezenta hotărâre.

Art.3. - Aprobă organigrama și statul de funcții al Casei Tineretului, conform ANEXELOR nr.5 și nr.6, care fac parte integrantă din prezenta hotărâre.

Art.4. - Aprobă organigrama și statul de funcții al Casei de Cultură "Geo Bogza", conform ANEXELOR nr.7 și nr.8, care fac parte integrantă din prezenta hotărâre.

Art.5. - Aprobă organigrama și statul de funcții al Clubului Sportiv Câmpina, conform ANEXELOR nr.9 și nr.10, care fac parte integrantă din prezenta hotărâre.

Art.6. - Aprobă organigrama și statul de funcții al Serviciului Public de Administrare și Exploatare a Pieței Centrale Agroalimentare, conform ANEXELOR nr.11 și nr.12, care fac parte integrantă din prezenta hotărâre

Art.7. - Aprobă organigrama și statul de funcții al Serviciului Public de Asistență Socială, conform ANEXELOR nr.13 și nr.14, care fac parte integrantă din prezenta hotărâre.

Art.8. - Cu data adoptării prezentei hotărâri se revocă H.C.L. nr.58/27 aprilie 2017 și H.C.L. nr.89/29 iunie 2017.

Art.9. - Prezenta hotărâre se comunică:

- Instituției Prefectului județului Prahova;
- Primarului Municipiului Câmpina;
- Direcției juridice;
- Compartimentului resurse umane;
- Serviciului Public Comunitar Local de Evidența Persoanei;
- Casei Tineretului;
- Casei de Cultură "Geo Bogza";
- Clubului Sportiv Câmpina;
- Serviciului Public de Administrare și Exploatare a Pieței Centrale Agroalimentare;
- Serviciului Public de Asistență Socială.

Președinte de ședință,
Consilier
dl. Duran Andrei

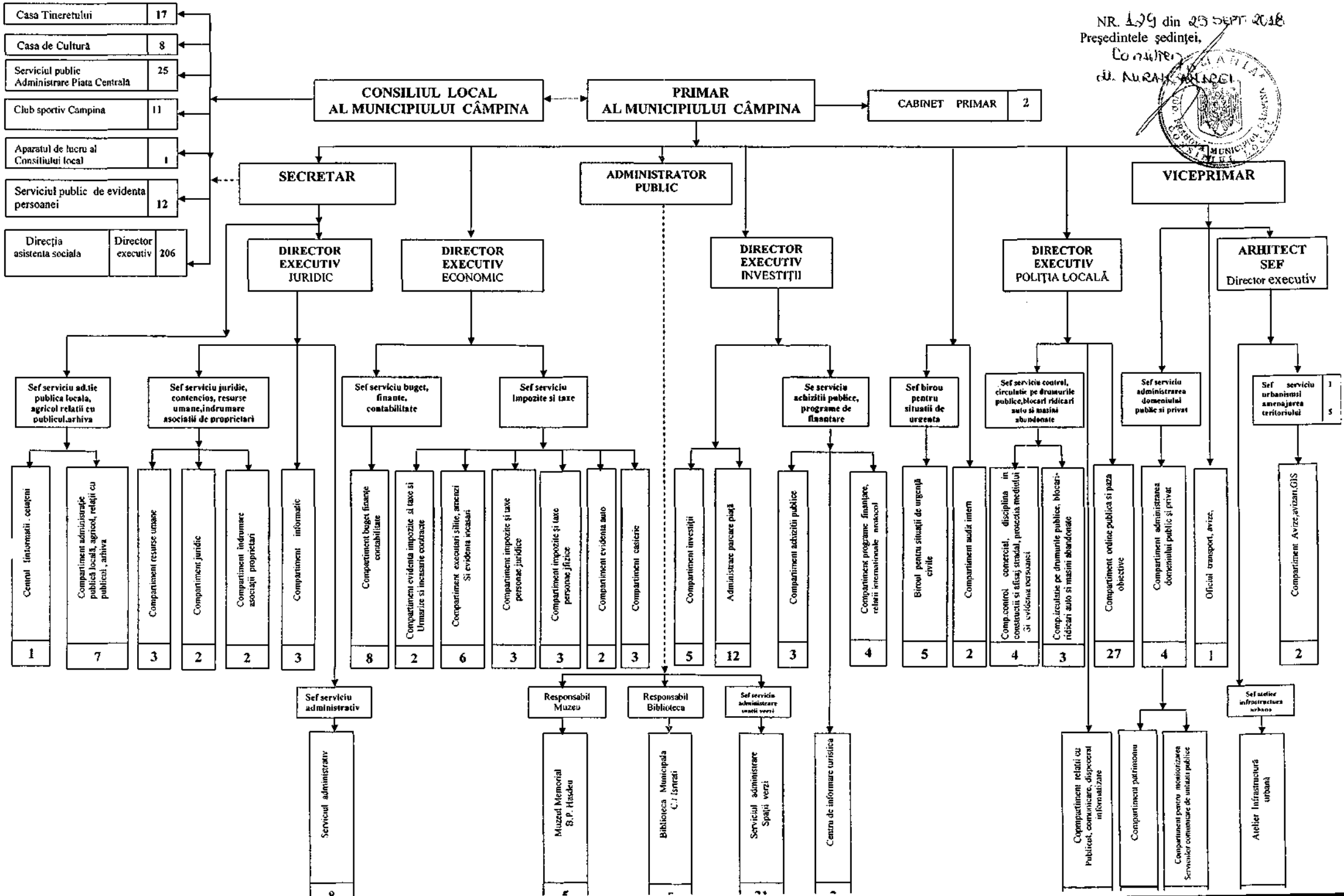


Contrasemnează,
Secretar,
jr. Moldoveanu Elena

Câmpina, 25 septembrie 2018
Nr. 129

Cod FP-06-01, ver.1

NR. 129 din 25 SEPT 2018
Președintele ședinței,





CARTUS ORGANIGRAMA UAT CAMPINA

	PROPOS	EXISTENT	Observatii
1 APARATUL DE SPECIALITATE AL PRIMARULUI		221 din care	
ADMINISTRATIE 51.02	102	102	
ADMINISTRARE PARCARE PIATA 70.02	12	12	
ATELIER INFRASTRUCTURA URBANA 84.02	15	15	
SITUATII DE URGENTA 61.02.05	6	6	
BIBLIOTECA MUNICIPALA C.I.ISTRATI 67.02.02	6	6	
MUZEUL MEMORIAL B.P.HASDEU 67.02.03	6	6	
SERVICIUL ADMINISTRARE SPATII VERZI 70.02	32	32	
POLITIA LOCALA 61.02.04	41	42	
TOTAL INTERMEDIAR 1	220	221	
2 CASA TINERETULUI	17	17	
3 CASA DE CULTURA GEO BOGZA	8	8	
4 PIATA CENTRALA	25	25	
5 APARATUL CONSILIULUI LOCAL	1	1	
6 CLUB SPORTIV	11	11	
7 EVIDENTA PERSOANEI	12	12	
8 SERVICIUL PUBLIC DE ASISTENTA SOCIALA	207	205	număr exceptat
Total intermediar 2	281	279	
TOTAL UAT (intermediar 1+intermediar2)	501	500	

Numar maxim posturi la nivelul UAT comunicat de
 Institutia Prefectului care nu include si Serviciul public de asistenta
 sociala =296

509-17-20-178=294
 296-294=2

data calculului 08.08.2018

PRIMARIA MUNICIPIULUI CAMPINA

ANEXA NR. 2 La HOTĂRĂREA
NR. 129 din 25 SEPT 2018
Președinte de ședință

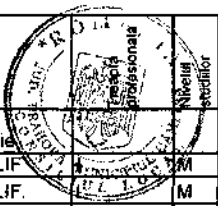
STAT DE PERSONAL

Consilier
di. AURAL
ROMANIA
MUNICIPIUL CAMPINA

APARATUL DE SPECIALITATE AL PRIMARULUI

Nr. Ct.	Nr. cr struc tura	NUMELE ȘI PRENUMELE	STRUCTURA	FUNCTIE DE DEMNITATE PUBLICA	FUNCTIA PUBLICA		Clasa	Gradul profesional	Nivelul studiilor	FUNCTIA CONTRACTUALA		Treapta profesionala	Nivelul studiilor	
					de conducere	De executie/nivel de salarizare				De conducere	De executie			
1	1		DEMNITAR	PRIMAR					S					
2	2		DEMNITAR	VICEPRIMAR					S					
3	3		SECRETAR		SECRETAR		I	II	S					
4	4		ADMINISTRATOR PUBLIC						S	DE CONDUCERE			S	
5	5		CABINETUL PRIMARULUI								CONSILIER	IA	S	
6	6		CABINETUL PRIMARULUI								CONSILIER	IA	S	
7	7		SERVICIUL ADMINISTRATIE PUBLICA LOCALA, AGRICOL, RELATII CU PUBLICUL, ARHIVĂ		SEF SERVICIU		I	II	S					
8	8		COMPARTIMENTUL ADMINISTRATIE PUBLICA LOCALA, AGRICOL, RELATII CU PUBLICUL, ARHIVĂ						S		CONSILIER	I	SUPERIOR	S
9	9		COMPARTIMENTUL ADMINISTRATIE PUBLICA LOCALA, AGRICOL, RELATII CU PUBLICUL, ARHIVĂ						S		CONSILIER	I	DEBUTANT	S
10	10		COMPARTIMENTUL ADMINISTRATIE PUBLICA LOCALA, AGRICOL, RELATII CU PUBLICUL, ARHIVĂ						M		REFERENT	III	SUPERIOR	M
11	11		COMPARTIMENTUL ADMINISTRATIE PUBLICA LOCALA, AGRICOL, RELATII CU PUBLICUL, ARHIVĂ						S		CONSILIER	I	PRINCIPAL	S
12	12		COMPARTIMENTUL ADMINISTRATIE PUBLICA LOCALA, AGRICOL, RELATII CU PUBLICUL, ARHIVĂ						S		CONSILIER	I	SUPERIOR	S
13	13		COMPARTIMENTUL ADMINISTRATIE PUBLICA LOCALA, AGRICOL, RELATII CU PUBLICUL, ARHIVĂ						S		CONSILIER	I	SUPERIOR	S
14	14		COMPARTIMENTUL ADMINISTRATIE PUBLICA LOCALA, AGRICOL, RELATII CU PUBLICUL, ARHIVĂ						S		CONSILIER	I	PRINCIPAL	S
15	15		CENTRU INFORMATII CETATENI						S		CONSILIER	I	SUPERIOR	S
16	16		DIRECTIA JURIDICA		DIRECTOR EX.			II	S					
17	17		SERVICIUL JURIDIC CONTENCIOS, RESURSE UMANE, INDRUMARE ASOCIATII PROPRIETARI		SEF SERVICIU		I	II	S					
18	18		COMP. RESURSE UMANE						S		CONSILIER	I	SUPERIOR	S
19	19		COMP. RESURSE UMANE						S		CONSILIER	I	SUPERIOR	S
20	20		COMP. RESURSE UMANE						M		REFERENT	III	SUPERIOR	M
21	21		COMP. JURIDIC						S		CONS. JUR.	I	SUPERIOR	S
22	22		COMP. JURIDIC						S		CONS JUR.	I	SUPERIOR	S
23	23		COMP. INDRUMARE AS. PROPRIETARI						S		CONSILIER	I	SUPERIOR	S
24	24		COMP. INDRUMARE AS. PROPRIETARI						S		CONSILIER	I	SUPERIOR	S
25	25		SERVICIUL ADMINISTRATIV						S	SEF SERVICIU		II	S	
26	26		SERVICIUL ADMINISTRATIV						M		SOFER	I	M	
27	27		SERVICIUL ADMINISTRATIV						M		SOFER	I	M	
28	28		SERVICIUL ADMINISTRATIV						M		SOFER	I	M	

	NUMELE ȘI PRENUMELE	STRUCTURA	FUNCTIE DE DEMNITATE PUBLICA	FUNCTIA PUBLICA		Clasa	Gradul profesional	Nivelul studiilor	FUNCTIA CONTRACTUALA		Nivelul studiilor
				de conducere	De executie/nivel de salarizare				De conducere	De executie	
29	29	SERVICIUL ADMINISTRATIV									
30	30	SERVICIUL ADMINISTRATIV							MUNCITOR CALIF.		M
31	31	SERVICIUL ADMINISTRATIV							INGRIJITOR		M.G
32	32	SERVICIUL ADMINISTRATIV							INGRIJITOR		M.G
33	33	SERVICIUL ADMINISTRATIV							INGRIJITOR		M.G
34	34	COMPARTIMENT INFORMATIC			CONSILIER	I	SUPERIOR	S			
35	35	COMPARTIMENT INFORMATIC			CONSILIER	I	SUPERIOR	S			
36	36	COMPARTIMENT INFORMATIC			CONSILIER	I	SUPERIOR	S			
37	37	DIRECTIA ECONOMICA		DIRECTOR EX.		I	II	S			
38	38	SERVICIU BUGET FINANTE CONTABILITATE		SEF SERVICIU		I	II	S			
39	39	COMP. BUGET FINANTE CONTAB.			CONSILIER	I	SUPERIOR	S			
40	40	COMP. BUGET FINANTE CONTAB.			CONSILIER	I	SUPERIOR	S			
41	41	COMP. BUGET FINANTE CONTAB.			CONSILIER	I	PRINCIPAL	S			
42	42	COMP. BUGET FINANTE CONTAB.			CONSILIER	I	SUPERIOR	S			
43	43	COMP. BUGET FINANTE CONTAB.			CONSILIER	I	SUPERIOR	S			
44	44	COMP. BUGET FINANTE CONTAB.			CONSILIER	I	SUPERIOR	S			
45	45	COMP. BUGET FINANTE CONTAB.			CONSILIER	I	SUPERIOR	S			
46	46	COMP. BUGET FINANTE CONTAB.			CONSILIER	I	SUPERIOR	M			
47	47	SERVICIU IMPOZITE SI TAXE		SEF SERVICIU		I	II	S			
48	48	COMP. EVIDENTA IMPOZITE SI TAXE, URMARIRE SI INCASARE CONTRACTE			CONSILIER	I	SUPERIOR	S			
49	49	COMP. EVIDENTA IMPOZITE SI TAXE, URMARIRE SI INCASARE CONTRACTE			CONSILIER	I	SUPERIOR	S			
50	50	COMP. EXECUTARI SILITE, AMENZI SI EVIDENTA INCASARI			CONSILIER	I	PRINCIPAL	S			
51	51	COMP. EXECUTARI SILITE, AMENZI SI EVIDENTA INCASARI			CONSILIER	I	SUPERIOR	S			
52	52	COMP. EXECUTARI SILITE, AMENZI SI EVIDENTA INCASARI			CONSILIER	I	SUPERIOR	S			
53	53	COMP. EXECUTARI SILITE, AMENZI SI EVIDENTA INCASARI			CONSILIER	I	PRINCIPAL	S			
54	54	COMP. EXECUTARI SILITE, AMENZI SI EVIDENTA INCASARI			CONSILIER	I	SUPERIOR	S			
55	55	COMP. EXECUTARI SILITE, AMENZI SI EVIDENTA INCASARI			CONSILIER	I	SUPERIOR	S			
56	56	COMP. IMPOZITE SI TAXE PERSOANE JURIDICE			CONSILIER	I	SUPERIOR	S			
57	57	COMP. IMPOZITE SI TAXE PERSOANE JURIDICE			CONSILIER	I	SUPERIOR	S			
58	58	COMP. IMPOZITE SI TAXE PERSOANE JURIDICE			CONSILIER	I	SUPERIOR	S			
59	59	COMP. IMPOZITE SI TAXE PERSOANE FIZICE			CONSILIER	I	SUPERIOR	S			
60	60	COMP. IMPOZITE SI TAXE PERSOANE FIZICE			CONSILIER	I	SUPERIOR	S			
61	61	COMP. IMPOZITE SI TAXE PERSOANE FIZICE			REFERENT	III	SUPERIOR	M			
62	62	COMP. EVIDENTA AUTO			CONSILIER	I	SUPERIOR	S			
63	63	COMP. EVIDENTA AUTO			CONSILIER	I	DEBUTANT	S			
64	64	COMP. CASIERIE							CASIER - REFERENT		M
65	65	COMP. CASIERIE							CASIER - REFERENT		M
66	66	COMP. CASIERIE							CASIER - REFERENT		M
67	67	DIRECTIA INVESTITII		DIRECTOR EX.		I	II	S			
68	68	COMP. INVESTITII			CONSILIER	I	SUPERIOR	S			
69	69	COMP. INVESTITII			CONSILIER	I	SUPERIOR	S			
70	70	COMP. INVESTITII			CONSILIER	I	SUPERIOR	S			
71	71	COMP. INVESTITII			CONSILIER	I	SUPERIOR	S			
72	72	COMP. INVESTITII			CONSILIER	I	SUPERIOR	S			
73	73	COMP. ADM. PARCARE PIATA							CASIER		M
74	74	COMP. ADM. PARCARE PIATA							CASIER		M
75	75	COMP. ADM. PARCARE PIATA							CASIER		M
76	76	COMP. ADM. PARCARE PIATA							CASIER		M
77	77	COMP. ADM. PARCARE PIATA							INGRIJITOR		M.G
78	78	COMP. ADM. PARCARE PIATA							CASIER		M
79	79	COMP. ADM. PARCARE PIATA							CASIER		M
80	80	COMP. ADM. PARCARE PIATA							CASIER		M
81	81	COMP. ADM. PARCARE PIATA							CASIER		M
82	82	COMP. ADM. PARCARE PIATA							INGRIJITOR		M.G
83	83	COMP. ADM. PARCARE PIATA							CASIER		M
84	84	COMP. ADM. PARCARE PIATA							INGRIJITOR		M.G





Nr. crt.	Numele și prenumele	Structura	Funcție de demnitate publică	Funcția publică		Clasa	Gradul profesional	Nivelul studiilor	Funcția contractuală				
				de conducere	De execuție/nivel de salarizare				De conducere	De execuție			
85	73	SERVICIU ACHIZITII PUBLICE, PROGRAME DE FINANTARE		SEF SERVICIU	II			\$					
86	74		COMP. ACHIZITII PUBLICE		CONSILIER	I	SUPERIOR	\$					
87	75		COMP. ACHIZITII PUBLICE		CONSILIER	I	SUPERIOR	\$					
88	76		COMP. ACHIZITII PUBLICE		CONSILIER	I	SUPERIOR	\$					
89	77		COMP. PROGRAME FINANTARE, RELATII INTERNATIONALE SI PROTOCOL							CONSILIER	I	S	
90	78		COMP. PROGRAME FINANTARE, RELATII INTERNATIONALE SI PROTOCOL							CONSILIER	I	S	
91	79		COMP. PROGRAME FINANTARE, RELATII INTERNATIONALE SI PROTOCOL							CONSILIER	I	S	
92	80		COMP. PROGRAME FINANTARE, RELATII INTERNATIONALE SI PROTOCOL							CONSILIER	I	S	
93	81		COMPARTIMENT INFORMARE TURISTICA							DIRECTOR		S	
94	82		COMPARTIMENT INFORMARE TURISTICA							CONSILIER IA (GHID)		S	
95	1		BIROU PENTRU SITUATII DE URGENTA CIVILE						SEF BIROU		II	S	
96	2		BIROU PENTRU SITUATII DE URGENTA CIVILE							MUNCITOR CALIF.	I	M	
97	3		BIROU PENTRU SITUATII DE URGENTA CIVILE							PAZNIC	I	M;G	
98	4	BIROU PENTRU SITUATII DE URGENTA CIVILE							PAZNIC		M		
99	5	BIROU PENTRU SITUATII DE URGENTA CIVILE							PAZNIC		M		
100	6	BIROU PENTRU SITUATII DE URGENTA CIVILE							PAZNIC		M		
101	83	COMPARTIMENT AUDIT INTERN							AUDITOR	I	SUPERIOR	S	
102	84	COMPARTIMENT AUDIT INTERN							AUDITOR	I	SUPERIOR	S	
103	85	SERVICIUL ADM. DOMENIULUI PUBLIC SI PRIVAT		SEF SERVICIU			II	\$					
104	86	COMP. ADM. DOMENIULUI PUBLIC SI PRIVAT							CONSILIER	I	SUPERIOR	S	
105	87	COMP. ADM. DOMENIULUI PUBLIC SI PRIVAT							CONSILIER	I	PRINCIPAL	S	
106	88	COMP. ADM. DOMENIULUI PUBLIC SI PRIVAT							CONSILIER	I	SUPERIOR	S	
107	89	COMP. ADM. DOMENIULUI PUBLIC SI PRIVAT									INSPECTOR	IA	M
108	90	COMP. MONITORIZAREA SERVICIILOR COMUNITARE DE UTILITATI PUBLICE							CONSILIER	I	SUPERIOR	S	
109	91	COMP. MONITORIZAREA SERVICIILOR COMUNITARE DE UTILITATI PUBLICE							CONSILIER	I	SUPERIOR	S	
110	92	COMP. PATRIMONIU							CONSILIER	I	SUPERIOR	S	
111	93	OFICIUL TRANSPORT AVIZE							CONSILIER	I	SUPERIOR	S	
112	94	ARHITECT SEF		ARHITECT SEF			II	\$					
113	95	SERVICIUL URBANISM SI AMENAJAREA TERITORIULUI		SEF SERVICIU			II	\$					
114	96	SERVICIUL URBANISM SI AMENAJAREA TERITORIULUI							CONSILIER	I	SUPERIOR	S	
115	97	SERVICIUL URBANISM SI AMENAJAREA TERITORIULUI							CONSILIER	I	ASISTENT	S	
116	98	SERVICIUL URBANISM SI AMENAJAREA TERITORIULUI							REFERENT	III	SUPERIOR	M	
117	99	SERVICIUL URBANISM SI AMENAJAREA TERITORIULUI							CONSILIER	I	SUPERIOR	S	
118	100	SERVICIUL URBANISM SI AMENAJAREA TERITORIULUI							REFERENT	III	SUPERIOR	M	
119	101	COMPARTIMENT AVIZE, AVIZARI, GIS							CONSILIER	I	SUPERIOR	S	
120	102	COMPARTIMENT AVIZE, AVIZARI, GIS							CONSILIER	I	SUPERIOR	S	
121	1	Atelier infrastructură urbană							SEF ATELIER		II	S	
122	2	Atelier infrastructură urbană									REFERENT	IA	M
123	3	Atelier infrastructură urbană									SOFER	I	M;G
124	4	Atelier infrastructură urbană									SOFER	I	M;G
125	5	Atelier infrastructură urbană									REFERENT IA	IA	M
126	6	Atelier infrastructură urbană									MUNCITOR CALIF.	IV	M;G
127	7	Atelier infrastructură urbană									MUNCITOR CALIF.	IV	M;G
128	8	Atelier infrastructură urbană									MUNCITOR CALIF.	IV	M;G
129	9	Atelier infrastructură urbană									MUNCITOR CALIF.	IV	M;G
130	10	Atelier infrastructură urbană									MUNCITOR CALIF.	IV	M;G

		NUMELE ȘI PRENUMELE	STRUCTURA	FUNCTIE DE DEMNITATE PUBLICA	FUNCTIA PUBLICA		Clasa	Gradul profesional	Nivelul studiilor	FUNCTIA CONTRACTUALA			
					de conducere	De executie/nivel de salarizare				De conducere	De executie		
131	11		Atelier infrastructură urbană								MUNCITOR CALIF.		M;G
132	12		Atelier infrastructură urbană								MUNCITOR CALIF.	IV	M;G
133	13		Atelier infrastructură urbană								MUNCITOR CALIF.	IV	M;G
134	14		Atelier infrastructură urbană								MUNICTOR NECALIF.	I	M;G
135	15		Atelier infrastructură urbană								MUNICTOR NECALIF.	I	M;G
136	1		BIBLIOTECA MUNICIPALĂ "C.I. ISTRATI "							RESPONSABIL BIBLIOTECA		II	S
137	2		BIBLIOTECA MUNICIPALĂ "C.I. ISTRATI "								BIBLIOTECAR	IA	S
138	3		BIBLIOTECA MUNICIPALĂ "C.I. ISTRATI "								BIBLIOTECAR	I	S
139	4		BIBLIOTECA MUNICIPALĂ "C.I. ISTRATI "								BIBLIOTECAR	IA	S
140	5		BIBLIOTECA MUNICIPALĂ "C.I. ISTRATI "								BIBLIOTECAR	I	S
141	6		BIBLIOTECA MUNICIPALĂ "C.I. ISTRATI "								MĂNUIITOR CARTE		M;G
142	1		MUZEUL MEMORIAL "B.P. HASDEU"							RESPONSABIL MUZEU			S
143	2		MUZEUL MEMORIAL "B.P. HASDEU"								MUZEOGRAF	II	S
144	3		MUZEUL MEMORIAL "B.P. HASDEU"								DOCUMENTARIST	II	M
5	4		MUZEUL MEMORIAL "B.P. HASDEU"								INGRIJITOR		M
146	5		MUZEUL MEMORIAL "B.P. HASDEU"								Supraveghetor muzeu		M
147	6		MUZEUL MEMORIAL "B.P. HASDEU"								CASIER		M;G
148	1		SERVICIUL ADM. SPATII VERZI							SEF SERVICIU		II	S
149	2		SERVICIUL ADM. SPATII VERZI								TEHNICIAN	IA	M
150	3		SERVICIUL ADM. SPATII VERZI								MUNCITOR CALIF.	I	M;G
151	4		SERVICIUL ADM. SPATII VERZI								PAZNIC		M;G
152	5		SERVICIUL ADM. SPATII VERZI								MUNCITOR CALIF.	I	M;G
153	6		SERVICIUL ADM. SPATII VERZI								MUNCITOR CALIF.	I	M;G
154	7		SERVICIUL ADM. SPATII VERZI								MUNCITOR CALIF.	I	M;G
155	8		SERVICIUL ADM. SPATII VERZI								MUNCITOR CALIF.	I	M;G
156	9		SERVICIUL ADM. SPATII VERZI								MUNCITOR CALIF.	II	M;G
157	10		SERVICIUL ADM. SPATII VERZI								CONSILIER	I	S
158	11		SERVICIUL ADM. SPATII VERZI								MUNCITOR CALIF.	II	M;G
159	12		SERVICIUL ADM. SPATII VERZI								MUNCITOR CALIF.	II	M;G
160	13		SERVICIUL ADM. SPATII VERZI								MUNCITOR CALIF.	II	M;G
161	14		SERVICIUL ADM. SPATII VERZI								MUNCITOR NECALIF.	I	M;G
162	15		SERVICIUL ADM. SPATII VERZI								INGINER HORTICOL	II	S
163	16		SERVICIUL ADM. SPATII VERZI								MUNCITOR CALIF.	II	M;G
164	17		SERVICIUL ADM. SPATII VERZI								MUNCITOR CALIF.	II	M;G
165	18		SERVICIUL ADM. SPATII VERZI								MUNCITOR NECALIF	I	M;G
166	19		SERVICIUL ADM. SPATII VERZI								SOFER	I	M;G
167	20		SERVICIUL ADM. SPATII VERZI								SOFER	I	M;G
168	21		SERVICIUL ADM. SPATII VERZI								SOFER	I	M;G
169	22		SERVICIUL ADM. SPATII VERZI								PAZNIC		M;G
170	23		SERVICIUL ADM. SPATII VERZI								MUNCITOR CALIF.	III	M;G
171	24		SERVICIUL ADM. SPATII VERZI								MUNCITOR NECALIF	I	M;G
172	25		SERVICIUL ADM. SPATII VERZI								MUNCITOR CALIF.	III	M;G
173	26		SERVICIUL ADM. SPATII VERZI								MUNCITOR CALIFICAT.	IV	M;G
174	27		SERVICIUL ADM. SPATII VERZI								MUNCITOR CALIFICAT	IV	M;G
175	28		SERVICIUL ADM. SPATII VERZI								MUNCITOR NECALIF.		M;G
176	29		SERVICIUL ADM. SPATII VERZI								MUNCITOR NECALIF.		M;G
177	30		SERVICIUL ADM. SPATII VERZI								MUNCITOR NECALIF.		M;G
178	31		SERVICIUL ADM. SPATII VERZI								MUNCITOR NECALIF	I	M;G
179	32		SERVICIUL ADM. SPATII VERZI								PAZNIC		M;G
180	1		DIRECTIA POLITIA LOCALA										
			Serviciul control, circulație pe drumurile publice, blocarea și ridicarea auto și mașini abandonate			DIRECTOR EX.	I	II	S				
181	2					SEF SERVICIU	I	II	S				
182	3		Compartiment control comercial, disciplina în construcții și afișaj stradal, protecția mediului și evidența persoanei			POLITIST LOCAL	III	SUPERIOR	M				
183	4		Compartiment control comercial, disciplina în construcții și afișaj stradal, protecția mediului și evidența persoanei			POLITIST LOCAL	I	SUPERIOR	S				

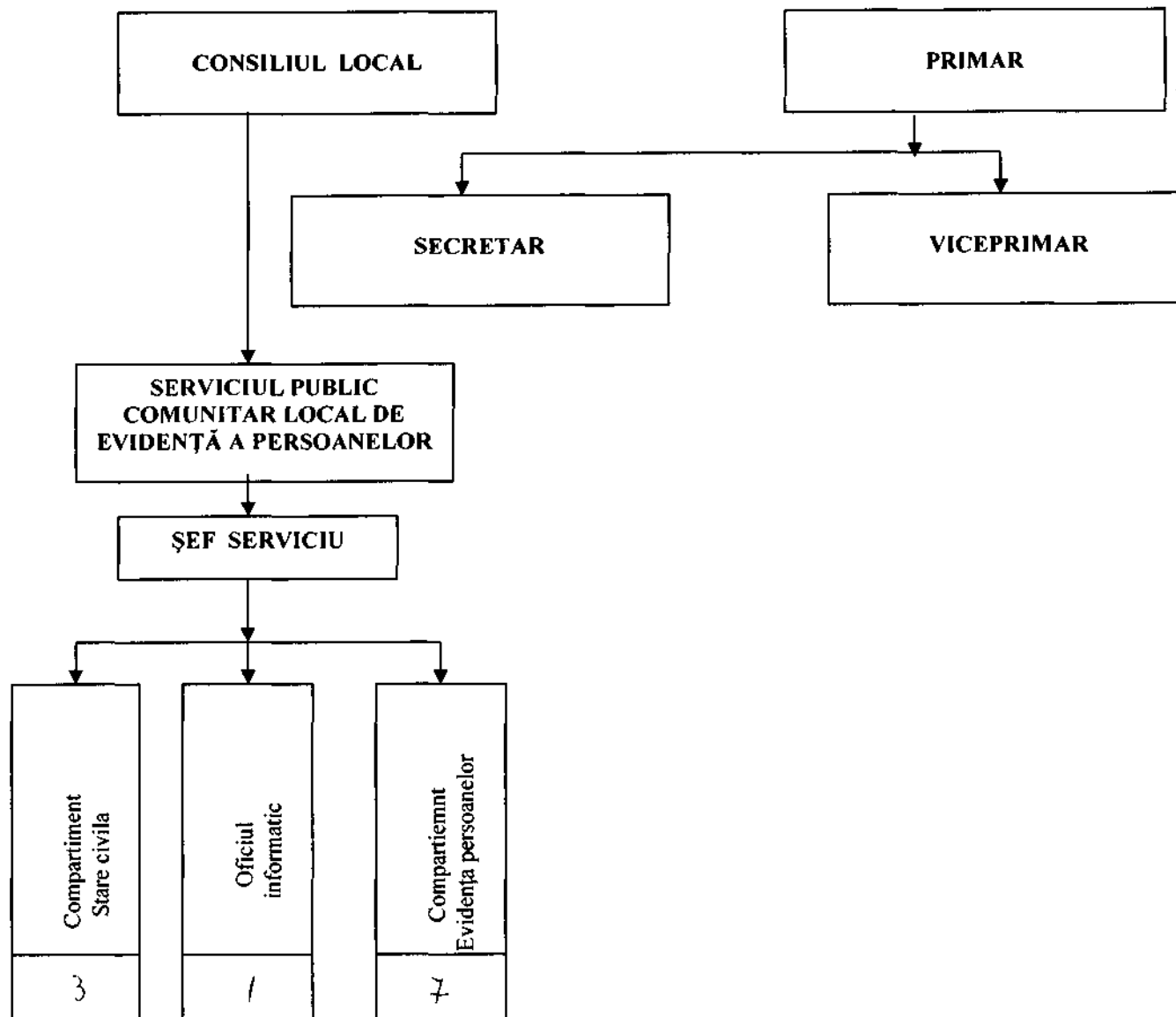
		NUMELE ȘI PRENUMELE	STRUCTURA	FUNCTIE DE DEMNITATE PUBLICA	FUNCTIA PUBLICA		Clasa	Gradul profesional	Nivelul studiilor	FUNCTIA CONTRACTUALA			
					de conducere	De executie/nivel de salarizare				De conducere	De executie		
184	5		Compartiment control comercial, disciplina în construcții și afișaj stradal, protecția mediului și evidența persoanei			POLIȚIST LOCAL	I	SUPERIOR	S				
185	6		Compartiment control comercial, disciplina în construcții și afișaj stradal, protecția mediului și evidența persoanei			POLIȚIST LOCAL	III	SUPERIOR	M				
186	7		Compartiment circulație pe drumurile publice, blocări-ridicări auto și mașini abandonate			POLIȚIST LOCAL	III	SUPERIOR	M				
187	8		Compartiment circulație pe drumurile publice, blocări-ridicări auto și mașini abandonate			POLIȚIST LOCAL	III	SUPERIOR	M				
188	9		Compartiment circulație pe drumurile publice, blocări-ridicări auto și mașini abandonate			POLIȚIST LOCAL	III	SUPERIOR	M				
189	10		Compartiment relații cu publicul, comunicare, dispeceerat, informatizare			POLIȚIST LOCAL	III	SUPERIOR	M				
190	11		Compartiment relații cu publicul, comunicare, dispeceerat, informatizare			POLIȚIST LOCAL	III	SUPERIOR	M				
191	12		Compartiment relații cu publicul, comunicare, dispeceerat, informatizare			POLIȚIST LOCAL	III	SUPERIOR	M				
192	13		Compartiment relații cu publicul, comunicare, dispeceerat, informatizare			POLIȚIST LOCAL	III	SUPERIOR	M				
193	14		Compartiment relații cu publicul, comunicare, dispeceerat, informatizare			POLIȚIST LOCAL	III	SUPERIOR	M				
194	15		SERVICIUL ORDINE PUBLICĂ ȘI PAZĂ		SEF SERVICIU				S				
195	16		Compartiment ordine publică și pază obiective			POLIȚIST LOCAL	III	SUPERIOR	M				
196	17		Compartiment ordine publică și pază obiective			POLIȚIST LOCAL	III	SUPERIOR	M				
197	18		Compartiment ordine publică și pază obiective			POLIȚIST LOCAL	III	SUPERIOR	M				
198	19		Compartiment ordine publică și pază obiective			POLIȚIST LOCAL	III	SUPERIOR	M				
199	20		Compartiment ordine publică și pază obiective			POLIȚIST LOCAL	III	SUPERIOR	M				
200	21		Compartiment ordine publică și pază obiective			POLIȚIST LOCAL	III	SUPERIOR	M				
201	22		Compartiment ordine publică și pază obiective			POLIȚIST LOCAL	III	SUPERIOR	M				
202	23		Compartiment ordine publică și pază obiective			POLIȚIST LOCAL	III	SUPERIOR	M				
203	24		Compartiment ordine publică și pază obiective			POLIȚIST LOCAL	III	SUPERIOR	M				
204	25		Compartiment ordine publică și pază obiective			POLIȚIST LOCAL	III	SUPERIOR	M				
205	26		Compartiment ordine publică și pază obiective			POLIȚIST LOCAL	III	SUPERIOR	M				
206	27		Compartiment ordine publică și pază obiective			POLIȚIST LOCAL	III	SUPERIOR	M				
207	28		Compartiment ordine publică și pază obiective			POLIȚIST LOCAL	III	SUPERIOR	M				
208	29		Compartiment ordine publică și pază obiective			POLIȚIST LOCAL	III	ASISTENT	M				
209	30		Compartiment ordine publică și pază obiective			POLIȚIST LOCAL	III	SUPERIOR	M				
210	31		Compartiment ordine publică și pază obiective			POLIȚIST LOCAL	III	SUPERIOR	M				
211	32		Compartiment ordine publică și pază obiective			POLIȚIST LOCAL	III	SUPERIOR	M				
212	33		Compartiment ordine publică și pază obiective			POLIȚIST LOCAL	III	SUPERIOR	M				
213	34		Compartiment ordine publică și pază obiective			POLIȚIST LOCAL	III	SUPERIOR	M				
214	35		Compartiment ordine publică și pază obiective			POLIȚIST LOCAL	III	SUPERIOR	M				
215	36		Compartiment ordine publică și pază obiective			POLIȚIST LOCAL	III	SUPERIOR	M				
216	37		Compartiment ordine publică și pază obiective			POLIȚIST LOCAL	III	SUPERIOR	M				
217	38		Compartiment ordine publică și pază obiective			POLIȚIST LOCAL	III	SUPERIOR	M				
218	39		Compartiment ordine publică și pază obiective			POLIȚIST LOCAL	III	SUPERIOR	M				
219	40		Compartiment ordine publică și pază obiective			POLIȚIST LOCAL	III	SUPERIOR	M				
220	41		Compartiment ordine publică și pază obiective								PAZNIC		M
				Nr.total funcții publice de conducere	15					Nr.total personal contractual de conducere	7		
				Nr.total de funcții publice de executie	106					Nr.total personal contractual de executie	90		
				Nr.total de funcții publice	121					Nr.total personal contractual	97		

Nr.total de funcții publice	121
Nr.total personal contractual	97
DEMNITARI	2
TOTAL	220



Consilier
CU, AURAN ALIREI

ORGANIGRAMA SERVICIULUI PUBLIC COMUNITAR LOCAL DE EVIDENȚĂ A PERSOANELOR



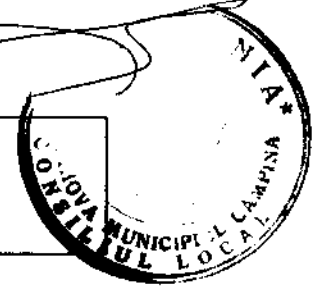


D. STATUL DE FUNCȚII AL SERVICIULUI PUBLIC COMUNITAR DE EVIDENȚA PERSOANEI

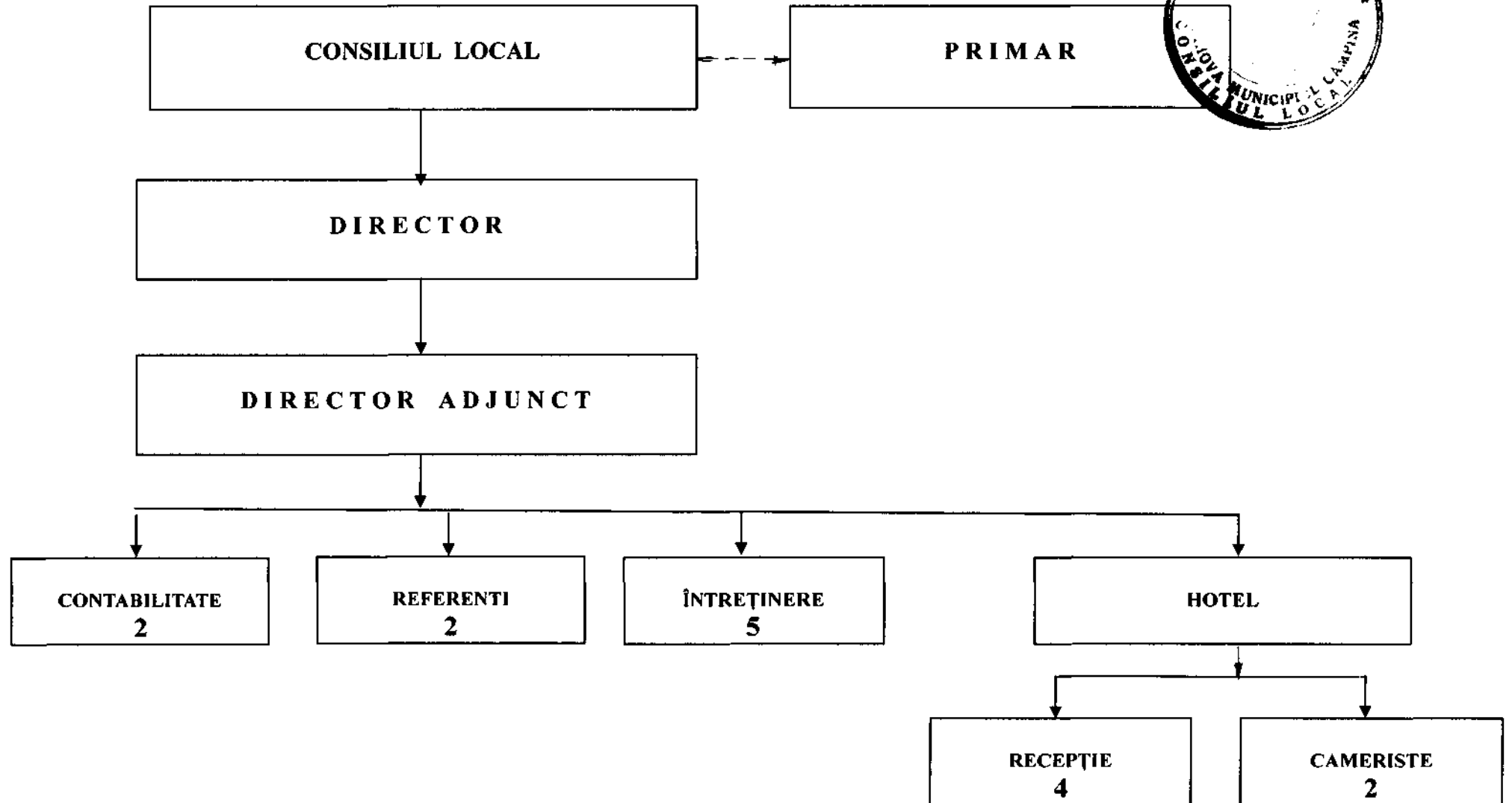
Nr. Crt.	NUMELE ȘI PRENUMELE	STRUCTURA	FUNCTIE DE DEMNITATE PUBLICA	FUNCTIA PUBLICA		Clasa	Gradul profesional	Nivelul studiilor	FUNCTIA CONTRACTUALA		Treapta profesionala	Nivelul studiilor
				de conducere	De executie/nivel de salarizare				De conducere	De executie		
222	1	SERVICIUL PUBLIC COMUNITAR DE EVIDENȚA PERSOANEI		ȘEF SERVICIU		I	SUPERIOR	S				
223	2	COMP. EVIDENȚA PERSOANELOR		CONSILIER		I	SUPERIOR	S				
224	3	COMP. EVIDENȚA PERSOANELOR		REFERENT		III	SUPERIOR	M				
225	4	COMP. EVIDENȚA PERSOANELOR		CONSILIER		I	SUPERIOR	S				
226	5	COMP. EVIDENȚA PERSOANELOR		CONSILIER		I	SUPERIOR	S				
227	6	COMP. EVIDENȚA PERSOANELOR		CONSILIER		I	PRINCIPAL	S				
228	7	COMP. EVIDENȚA PERSOANELOR		CONSILIER		I	ASISTENT	S				
229	8	COMP. EVIDENȚA PERSOANELOR		CONSILIER		I	DEBUTANT	S				
230	9	OFICIUL INFORMATIC EVIDENȚA PERSOANELOR		CONSILIER		I	SUPERIOR	S				
231	10	COMPARTIMENT STARE CIVILA		REFERENT		III	SUPERIOR	M				
232	11	COMPARTIMENT STARE CIVILA		CONSILIER		I	SUPERIOR	S				
233	12	COMPARTIMENT STARE CIVILA		CONSILIER		I	PRINCIPAL	S				

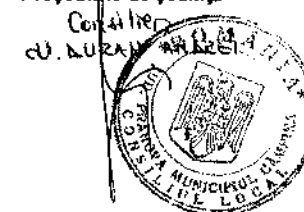
Nr.total funcții publice de conducere	1
Nr.total de funcții publice de executie	11
Nr.total de funcții publice din cadrul serviciului	12

Consilier
CU, NURAN ANAREI



ORGANIGRAMA CASEI TINERETULUI CAMPINA



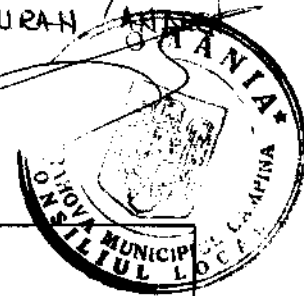


STAT DE FUNCȚII CASA TINERETULUI CÂMPINA

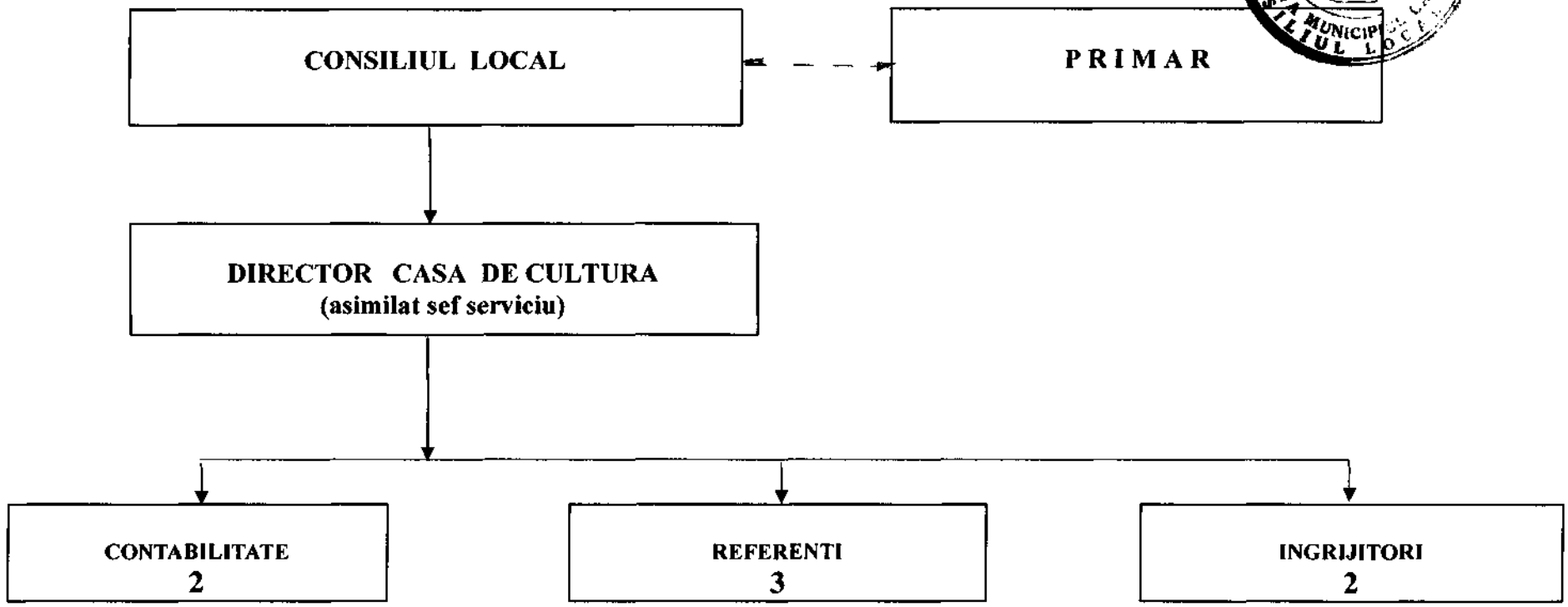
Nr. Crt.	NUMELE ȘI PRENUMELE	STRUCTURA	FUNCTIE DE DEMNITATE PUBLICA	FUNCTIA PUBLICA		Clasa	Gradul profesional	Nivelul studiilor	FUNCTIA CONTRACTUALA		Treapta profesionala	Nivelul studiilor
				de conducere	De executie/nivel de salarizare				De conducere	De executie		
				1					CASA TINERETULUI CAMPINA			
235	2	CASA TINERETULUI CAMPINA						DIRECTOR ADJ.		II	SSD	
236	3	CASA TINERETULUI CAMPINA						CONTABIL		IA	M	
237	4	CASA TINERETULUI CAMPINA						REFERENT		IA	M	
238	5	CASA TINERETULUI CAMPINA						REFERENT		IA	M	
239	6	CASA TINERETULUI CAMPINA						RECEPTIONER			M	
240	7	CASA TINERETULUI CAMPINA						RECEPTIONER			M	
241	8	CASA TINERETULUI CAMPINA						RECEPTIONER			M	
242	9	CASA TINERETULUI CAMPINA						RECEPTIONER			M	
243	10	CASA TINERETULUI CAMPINA						CASIER		I	M;G	
244	11	CASA TINERETULUI CAMPINA						INGRIJITOR		I	M;G	
245	12	CASA TINERETULUI CAMPINA						MUNCITOR CALIFICAT		I	M;G	
246	13	CASA TINERETULUI CAMPINA						MUNCITOR CALIFICAT		I	M;G	
247	14	CASA TINERETULUI CAMPINA						CAMERISTA			M;G	
248	15	CASA TINERETULUI CAMPINA						CAMERISTA			M;G	
249	16	CASA TINERETULUI CAMPINA						INGRIJITOR			M;G	
250	17	CASA TINERETULUI CAMPINA						INGRIJITOR			M;G	

Nr.total funcții contractuale de conducere	2
Nr.total de funcții contractuale de execuție	15
Nr.total de posturi din cadrul instituției	17

Consilier
dl. DURAN



ORGANIGRAMA CASEI DE CULTURA GEO BOGZA CAMPINA





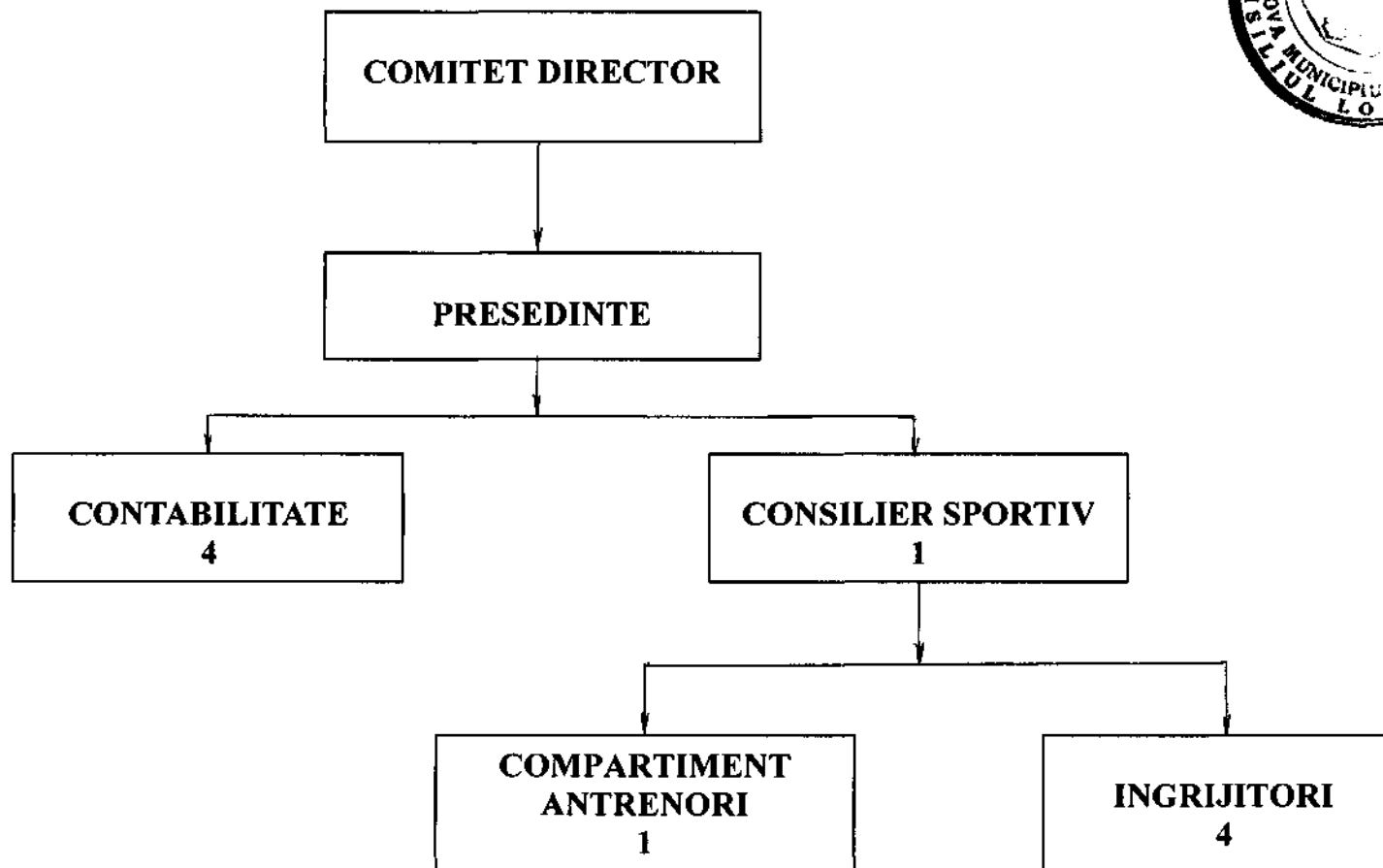
STAT DE FUNCȚII CASA DE CULTURA " GEO BOGZA "

Nr. Crt.		NUMELE ȘI PRENUMELE	STRUCTURA	FUNCTIE DE DEMNITATE PUBLICA	FUNCTIA PUBLICA		Clasa	Gradul profesional	Nivelul studiilor	FUNCTIA CONTRACTUALA		Treapta profesionala	Nivelul studiilor
					de conducere	De executie/nivel de salarizare				De conducere	De executie		
										DIRECTOR(asimilat sef serviciu)			
251	1		CASA DE CULTURĂ " GEO BOGZA "								I	S	
252	2		CASA DE CULTURĂ " GEO BOGZA "							CONTABIL	IA	S	
253	3		CASA DE CULTURĂ " GEO BOGZA "							REFERENT	IA	S	
254	4		CASA DE CULTURĂ " GEO BOGZA "							REFERENT	IA	S	
255	5		CASA DE CULTURĂ " GEO BOGZA "							REFERENT	IA	M	
256	6		CASA DE CULTURĂ " GEO BOGZA "							CASIER	I	M/G	
257	7		CASA DE CULTURĂ " GEO BOGZA "							INGRIJITOR		M/G	
258	8		CASA DE CULTURĂ " GEO BOGZA "							INGRIJITOR		M/G	

Nr.total funcții contractuale de conducere	1
Nr.total de funcții contractuale de executie	7
Nr.total de posturi din cadrul instituției	8

Concluzii
CU. AURAN ANAREI

ORGANIGRAMA "CLUB SPORTIV CÂMPINA"





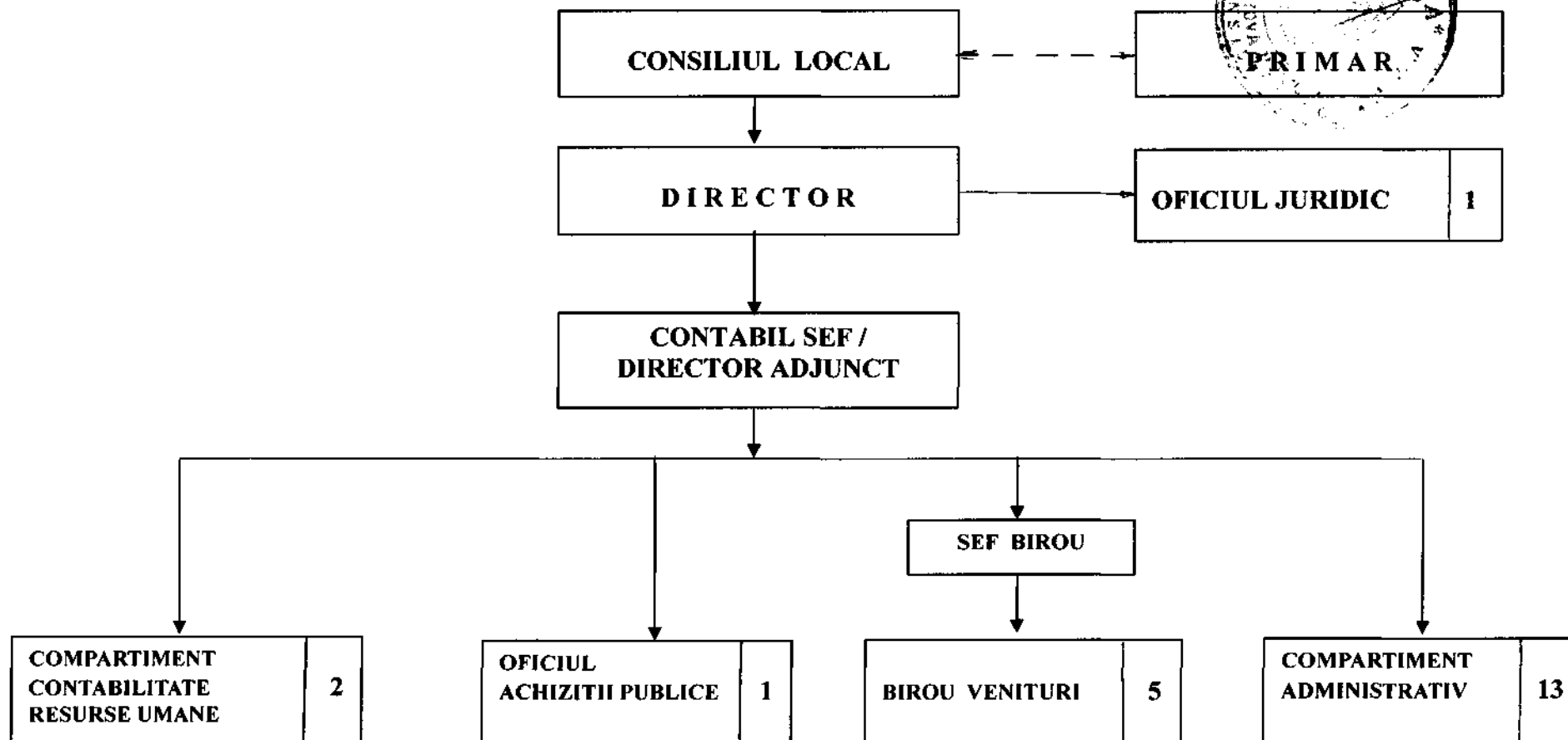
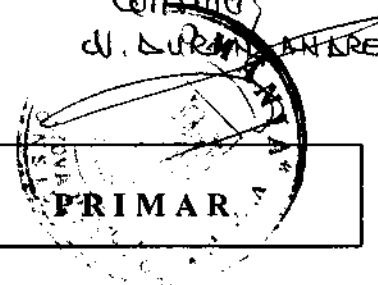
STAT DE FUNCȚII CLUB SPORTIV CAMPINA

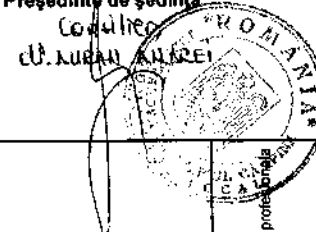
Nr. Crt.	NUMELE ȘI PRENUMELE	STRUCTURA	FUNCTIE DE DEMNITATE PUBLICA	FUNCTIA PUBLICA		Clasa	Gradul profesional	Nivelul studiilor	FUNCTIA CONTRACTUALA		Trecuta profesionala	Nivelul studiilor
				de conducere	De executie/nivel de salarizare				De conducere	De executie		
259	1	CLUB SPORTIV CAMPINA							PRESEDINTE (SEF SERVICIU)		I	S
260	2	COMPARTIMENT CONTABILITATE								CONTABIL	IA	S
261	3	COMPARTIMENT CONTABILITATE								CASIER		M.G
262	4	COMPARTIMENT CONTABILITATE								CASIER		M.G
263	5	COMPARTIMENT CONTABILITATE								CASIER		M.G
264	6	CLUB SPORTIV CAMPINA								CONSILIER SPORTIV	IA	S.M
265	7	CLUB SPORTIV CAMPINA								ANTRENOR	IA	S.M
266	8	CLUB SPORTIV CAMPINA								INGRIJITOR	I	M.G
267	9	CLUB SPORTIV CAMPINA								INGRIJITOR	I	M.G
268	10	CLUB SPORTIV CAMPINA								INGRIJITOR	I	M.G
269	11	CLUB SPORTIV CAMPINA								INGRIJITOR	I	M.G

Nr.total funcții contractuale de conducere	1
Nr.total de funcții contractuale de execuție	10
Nr.total de posturi din cadrul Instituției	11

PREȘEDINTELE ȘEDINȚEI

Contabil
Cl. SUPRIN





**STAT DE FUNCȚII SERVICIUL PUBLIC DE ADMINISTRARE
A PIEȚEI CENTRALE AGROALIMENTARE A MUNICIPIULUI CÂMPINA**

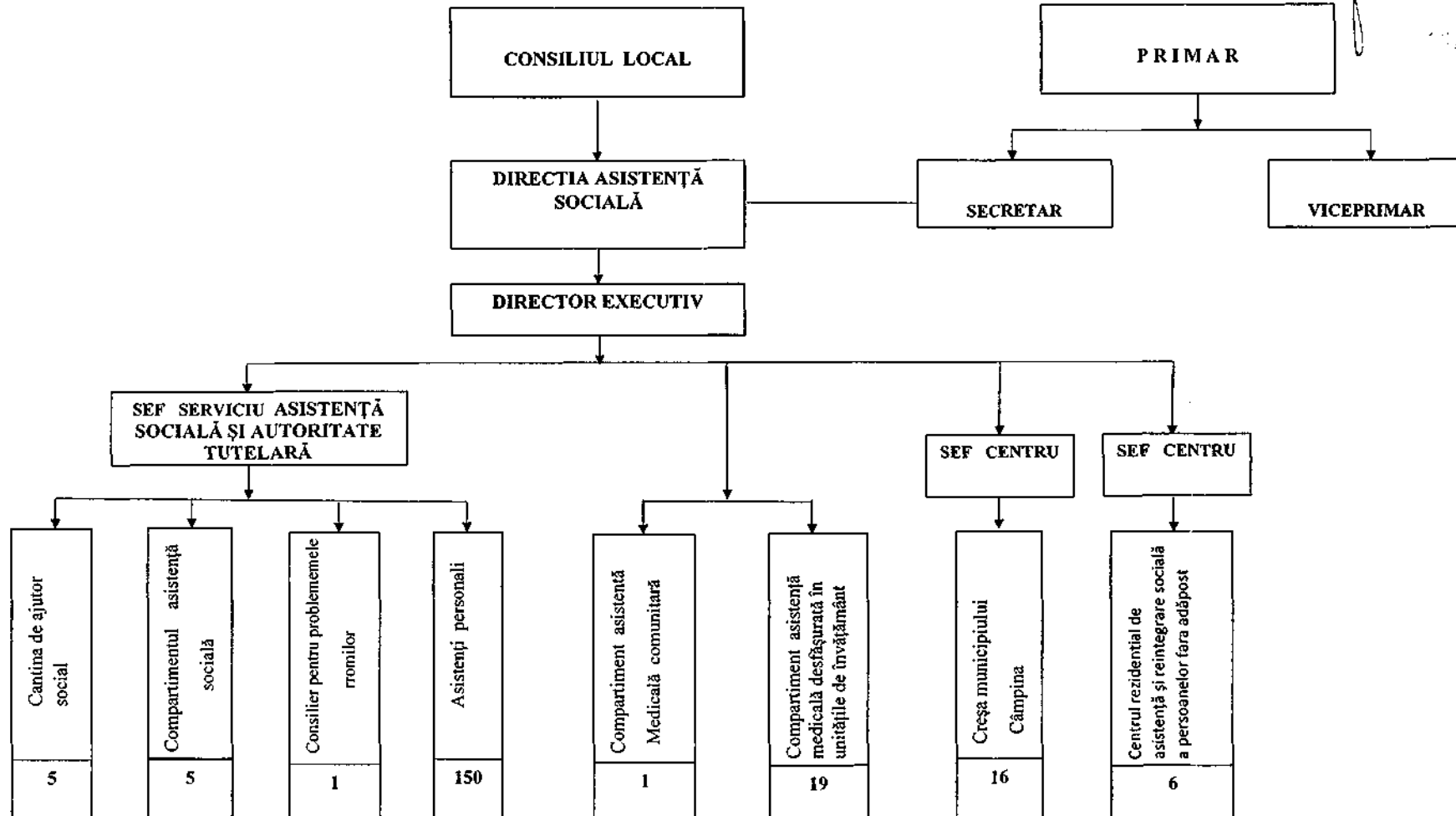
Nr. Crt.	NUMELE ȘI PRENUMELE	STRUCTURA	FUNCTIE DE DEMNITATE PUBLICA	FUNCTIA PUBLICA		Clasa	Gradul profesional	Nivelul studiilor	FUNCTIA CONTRACTUALA		Trecuta profesie	Nivelul studiilor
				de conducere	De executie/nivel de salarizare				De conducere	De executie		
270	1	SERVICIUL PUBLIC DE ADMINISTRARE A PIEȚEI CENTRALE AGROALIMENTARE							DIRECTOR		II	S
271	2	SERVICIUL PUBLIC DE ADMINISTRARE A PIEȚEI CENTRALE AGROALIMENTARE							CONTABIL ȘEF		II	S
272	3	OFICIUL JURIDIC							CONSILIER JURIDIC			S
273	4	COMPARTIMENT COTABILITATE, RESURSE UMANE							CONSILIER			S
274	5	COMPARTIMENT COTABILITATE, RESURSE UMANE							CONSILIER			S
275	6	OFICIUL ACHIZIȚII PUBLICE							CONSILIER			S
276	7	BIROU VENITURI							ȘEF BIROU		II	S
277	8	BIROU VENITURI							CASIER METROLOGIE			M
278	9	BIROU VENITURI							CASIER METROLOGIE			M
279	10	BIROU VENITURI							CASIER			M
280	11	BIROU VENITURI							CASIER			M
281	12	BIROU VENITURI							CASIER			M
282	13	COMPARTIMENT ADMINISTRATIV							CONSILIER ADMINISTRATIV			S
283	14	COMPARTIMENT ADMINISTRATIV							MUNCITOR			M,G
284	15	COMPARTIMENT ADMINISTRATIV							MUNCITOR			M,G
285	16	COMPARTIMENT ADMINISTRATIV							MUNCITOR			M,G
286	17	COMPARTIMENT ADMINISTRATIV							INGRIJITOR			M,G
287	18	COMPARTIMENT ADMINISTRATIV							INGRIJITOR			M,G
288	19	COMPARTIMENT ADMINISTRATIV							INGRIJITOR			M,G
289	20	COMPARTIMENT ADMINISTRATIV							INGRIJITOR			M,G
290	21	COMPARTIMENT ADMINISTRATIV							INGRIJITOR			M,G
291	22	COMPARTIMENT ADMINISTRATIV							INGRIJITOR			M,G
292	23	COMPARTIMENT ADMINISTRATIV							INGRIJITOR			M,G
293	24	COMPARTIMENT ADMINISTRATIV							INGRIJITOR			M,G
294	25	COMPARTIMENT ADMINISTRATIV							INGRIJITOR			M,G

Nr.total funcții contractuale de conducere	3
Nr.total de funcții contractuale de executie	22
Nr.total de posturi din cadrul instituției	25

Consiliul Local
C. NURAN ANARE



DIRECȚIA DE ASISTENȚĂ SOCIALĂ

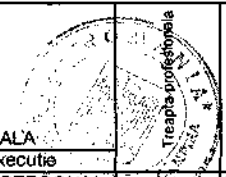


STATUL DE FUNCȚII AL DIRECȚIEI DE ASISTENȚA SOCIALĂ

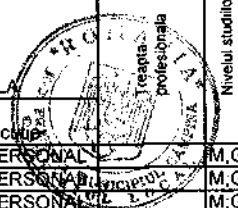
A. ASISTENȚA SOCIALĂ

Consilier
CUI: 1522411-ANR2EF

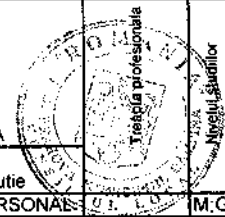
Nr. Crt.	NUMELE ȘI PRENUMELE	POSTURI SALARIZATE DIN CAPITOLUL DE CHELTUIELI 68.02 - ASISTENȚA SOCIALĂ	FUNCTIE DE DEMNITATE PUBLICA	FUNCTIA PUBLICA		Clasa	Gradul profesional	Nivelul studiilor	FUNCTIA CONTRACTUALA		Treapta profesionala	Nivelul studiilor
				de conducere	De executie/nivel de salarizare				De conducere	De executie		
				295	1				DIRECȚIA ASISTENȚA SOCIALĂ			
296	2	SEF SERV. ASISTENȚA SOCIALĂ ȘI AUTORITATE TUTELARĂ		SEF SERVICIU		I	II	S				
297	3	COMPARTIMENT ASISTENȚA SOCIALĂ		CONSILIER		I	SUPERIOR	S				
298	4	COMPARTIMENT ASISTENȚA SOCIALĂ		CONSILIER		I	SUPERIOR	S				
299	5	COMPARTIMENT ASISTENȚA SOCIALĂ		CONSILIER		I	SUPERIOR	S				
300	6	COMPARTIMENT ASISTENȚA SOCIALĂ		CONSILIER		I	SUPERIOR	S				
301	7	COMPARTIMENT ASISTENȚA SOCIALĂ		CONSILIER		I	SUPERIOR	S				
302	8	A							Consilier ptr. problemele romi		II	S
303	9	Cantina ajutor social							SEF CANTINA(SEF FORMATIE MCT.)			M,G
304	10	Cantina ajutor social							BUCATAR			M,G
305	11	Cantina ajutor social							AJUTOR BUCATAR			M,G
306	12	Cantina ajutor social							MAGAZINER			M,G
307	13	Cantina ajutor social							MCT.NECALIFICAT			M,G
308	14	ASISTENȚI PERSONALI							ASISTENT PERSONAL			M,G
309	15	ASISTENȚI PERSONALI							ASISTENT PERSONAL			M,G
310	16	ASISTENȚI PERSONALI							ASISTENT PERSONAL			M,G
311	17	ASISTENȚI PERSONALI							ASISTENT PERSONAL			M,G
312	18	ASISTENȚI PERSONALI							ASISTENT PERSONAL			M,G
313	19	ASISTENȚI PERSONALI							ASISTENT PERSONAL			M,G
314	20	ASISTENȚI PERSONALI							ASISTENT PERSONAL			M,G
315	21	ASISTENȚI PERSONALI							ASISTENT PERSONAL			M,G
316	22	ASISTENȚI PERSONALI							ASISTENT PERSONAL			M,G
317	23	ASISTENȚI PERSONALI							ASISTENT PERSONAL			M,G
318	24	ASISTENȚI PERSONALI							ASISTENT PERSONAL			M,G
319	25	ASISTENȚI PERSONALI							ASISTENT PERSONAL			M,G
320	26	ASISTENȚI PERSONALI							ASISTENT PERSONAL			M,G
321	27	ASISTENȚI PERSONALI							ASISTENT PERSONAL			M,G
322	28	ASISTENȚI PERSONALI							ASISTENT PERSONAL			M,G
323	29	ASISTENȚI PERSONALI							ASISTENT PERSONAL			M,G
324	30	ASISTENȚI PERSONALI							ASISTENT PERSONAL			M,G
325	31	ASISTENȚI PERSONALI							ASISTENT PERSONAL			M,G
326	32	ASISTENȚI PERSONALI							ASISTENT PERSONAL			M,G
327	33	ASISTENȚI PERSONALI							ASISTENT PERSONAL			M,G
328	34	ASISTENȚI PERSONALI							ASISTENT PERSONAL			M,G
329	35	ASISTENȚI PERSONALI							ASISTENT PERSONAL			M,G
330	36	ASISTENȚI PERSONALI							ASISTENT PERSONAL			M,G
331	37	ASISTENȚI PERSONALI							ASISTENT PERSONAL			M,G
332	38	ASISTENȚI PERSONALI							ASISTENT PERSONAL			M,G



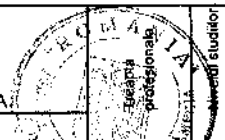
Nr. Crt.	NUMELE ȘI PRENUMELE	POSTURI SALARIZATE DIN CAPITOLUL DE CHELTUIELI 68 02 - ASISTENȚA SOCIALĂ	FUNCTIE DE DEMNITATE PUBLICA	FUNCTIA PUBLICA		Clasa	Gradul profesional	Nivelul studiilor	FUNCTIA CONTRACTUALA		Nivelul studiilor
				de conducere	De executie/nivel de				De conducere	De executie	
333	39 VACANT	ASISTENȚI PERSONALI							ASISTENT PERSONAL		M,G
334	40 VACANT	ASISTENȚI PERSONALI							ASISTENT PERSONAL		M,G
335	41 VACANT	ASISTENȚI PERSONALI							ASISTENT PERSONAL		M,G
336	42 VACANT	ASISTENȚI PERSONALI							ASISTENT PERSONAL		M,G
337	43 VACANT	ASISTENȚI PERSONALI							ASISTENT PERSONAL		M,G
338	44 VACANT	ASISTENȚI PERSONALI							ASISTENT PERSONAL		M,G
339	45 VACANT	ASISTENȚI PERSONALI							ASISTENT PERSONAL		M,G
340	46 VACANT	ASISTENȚI PERSONALI							ASISTENT PERSONAL		M,G
341	47 VACANT	ASISTENȚI PERSONALI							ASISTENT PERSONAL		M,G
342	48 VACANT	ASISTENȚI PERSONALI							ASISTENT PERSONAL		M,G
343	49 VACANT	ASISTENȚI PERSONALI							ASISTENT PERSONAL		M,G
344	50 VACANT	ASISTENȚI PERSONALI							ASISTENT PERSONAL		M,G
345	51 VACANT	ASISTENȚI PERSONALI							ASISTENT PERSONAL		M,G
346	52 VACANT	ASISTENȚI PERSONALI							ASISTENT PERSONAL		M,G
347	53 VACANT	ASISTENȚI PERSONALI							ASISTENT PERSONAL		M,G
8	54 VACANT	ASISTENȚI PERSONALI							ASISTENT PERSONAL		M,G
349	55 VACANT	ASISTENȚI PERSONALI							ASISTENT PERSONAL		M,G
350	56 VACANT	ASISTENȚI PERSONALI							ASISTENT PERSONAL		M,G
351	57 VACANT	ASISTENȚI PERSONALI							ASISTENT PERSONAL		M,G
352	58 VACANT	ASISTENȚI PERSONALI							ASISTENT PERSONAL		M,G
353	59 VACANT	ASISTENȚI PERSONALI							ASISTENT PERSONAL		M,G
354	60 VACANT	ASISTENȚI PERSONALI							ASISTENT PERSONAL		M,G
355	61 VACANT	ASISTENȚI PERSONALI							ASISTENT PERSONAL		M,G
356	62 VACANT	ASISTENȚI PERSONALI							ASISTENT PERSONAL		M,G
357	63 VACANT	ASISTENȚI PERSONALI							ASISTENT PERSONAL		M,G
358	64 VACANT	ASISTENȚI PERSONALI							ASISTENT PERSONAL		M,G
359	65 VACANT	ASISTENȚI PERSONALI							ASISTENT PERSONAL		M,G
360	66 VACANT	ASISTENȚI PERSONALI							ASISTENT PERSONAL		M,G
361	67 VACANT	ASISTENȚI PERSONALI							ASISTENT PERSONAL		M,G
362	68 VACANT	ASISTENȚI PERSONALI							ASISTENT PERSONAL		M,G
363	69 VACANT	ASISTENȚI PERSONALI							ASISTENT PERSONAL		M,G
364	70 VACANT	ASISTENȚI PERSONALI							ASISTENT PERSONAL		M,G
365	71 VACANT	ASISTENȚI PERSONALI							ASISTENT PERSONAL		M,G
366	72 VACANT	ASISTENȚI PERSONALI							ASISTENT PERSONAL		M,G
367	73 VACANT	ASISTENȚI PERSONALI							ASISTENT PERSONAL		M,G
368	74 VACANT	ASISTENȚI PERSONALI							ASISTENT PERSONAL		M,G
369	75 VACANT	ASISTENȚI PERSONALI							ASISTENT PERSONAL		M,G
370	76 VACANT	ASISTENȚI PERSONALI							ASISTENT PERSONAL		M,G
371	77 VACANT	ASISTENȚI PERSONALI							ASISTENT PERSONAL		M,G
372	78 VACANT	ASISTENȚI PERSONALI							ASISTENT PERSONAL		M,G
373	79 VACANT	ASISTENȚI PERSONALI							ASISTENT PERSONAL		M,G
374	80 VACANT	ASISTENȚI PERSONALI							ASISTENT PERSONAL		M,G
375	81 VACANT	ASISTENȚI PERSONALI							ASISTENT PERSONAL		M,G
376	82 VACANT	ASISTENȚI PERSONALI							ASISTENT PERSONAL		M,G
377	83 VACANT	ASISTENȚI PERSONALI							ASISTENT PERSONAL		M,G
378	84 VACANT	ASISTENȚI PERSONALI							ASISTENT PERSONAL		M,G
379	85 VACANT	ASISTENȚI PERSONALI							ASISTENT PERSONAL		M,G
380	86 VACANT	ASISTENȚI PERSONALI							ASISTENT PERSONAL		M,G
381	87 VACANT	ASISTENȚI PERSONALI							ASISTENT PERSONAL		M,G
382	88 VACANT	ASISTENȚI PERSONALI							ASISTENT PERSONAL		M,G
383	89 VACANT	ASISTENȚI PERSONALI							ASISTENT PERSONAL		M,G
384	90 VACANT	ASISTENȚI PERSONALI							ASISTENT PERSONAL		M,G
385	91 VACANT	ASISTENȚI PERSONALI							ASISTENT PERSONAL		M,G
386	92 VACANT	ASISTENȚI PERSONALI							ASISTENT PERSONAL		M,G
387	93 VACANT	ASISTENȚI PERSONALI							ASISTENT PERSONAL		M,G
388	94 VACANT	ASISTENȚI PERSONALI							ASISTENT PERSONAL		M,G
389	95 VACANT	ASISTENȚI PERSONALI							ASISTENT PERSONAL		M,G
390	96 VACANT	ASISTENȚI PERSONALI							ASISTENT PERSONAL		M,G



Nr. Crt.	NUMELE ȘI PRENUMELE	POSTURI SALARIZATE DIN CAPITOLUL DE CHELTUIELI 68.02 - ASISTENȚA SOCIALĂ	FUNCTIE DE DEMNIȚATE PUBLICĂ	FUNCTIA PUBLICA		Clasa	Gradul profesional	Nivelul studiilor	FUNCTIA CONTRACTUALA		Nivelul studiilor
				de conducere	De executie/nivel de salarizare				De conducere	De executie	
391	97	VACANT	ASISTENȚI PERSONALI						ASISTENT PERSONAL		M,G
392	98	VACANT	ASISTENȚI PERSONALI						ASISTENT PERSONAL		M,G
393	99	VACANT	ASISTENȚI PERSONALI						ASISTENT PERSONAL		M,G
394	100	VACANT	ASISTENȚI PERSONALI						ASISTENT PERSONAL		M,G
395	101	VACANT	ASISTENȚI PERSONALI						ASISTENT PERSONAL		M,G
396	102	VACANT	ASISTENȚI PERSONALI						ASISTENT PERSONAL		M,G
397	103	VACANT	ASISTENȚI PERSONALI						ASISTENT PERSONAL		M,G
398	104	VACANT	ASISTENȚI PERSONALI						ASISTENT PERSONAL		M,G
399	105	VACANT	ASISTENȚI PERSONALI						ASISTENT PERSONAL		M,G
400	106	VACANT	ASISTENȚI PERSONALI						ASISTENT PERSONAL		M,G
401	107	VACANT	ASISTENȚI PERSONALI						ASISTENT PERSONAL		M,G
402	108	VACANT	ASISTENȚI PERSONALI						ASISTENT PERSONAL		M,G
403	109	VACANT	ASISTENȚI PERSONALI						ASISTENT PERSONAL		M,G
404	110	VACANT	ASISTENȚI PERSONALI						ASISTENT PERSONAL		M,G
405	111	VACANT	ASISTENȚI PERSONALI						ASISTENT PERSONAL		M,G
406	112	VACANT	ASISTENȚI PERSONALI						ASISTENT PERSONAL		M,G
7	113	VACANT	ASISTENȚI PERSONALI						ASISTENT PERSONAL		M,G
408	114	VACANT	ASISTENȚI PERSONALI						ASISTENT PERSONAL		M,G
409	115	VACANT	ASISTENȚI PERSONALI						ASISTENT PERSONAL		M,G
410	116	VACANT	ASISTENȚI PERSONALI						ASISTENT PERSONAL		M,G
411	117	VACANT	ASISTENȚI PERSONALI						ASISTENT PERSONAL		M,G
412	118	VACANT	ASISTENȚI PERSONALI						ASISTENT PERSONAL		M,G
413	119	VACANT	ASISTENȚI PERSONALI						ASISTENT PERSONAL		M,G
414	120	VACANT	ASISTENȚI PERSONALI						ASISTENT PERSONAL		M,G
415	121	VACANT	ASISTENȚI PERSONALI						ASISTENT PERSONAL		M,G
416	122	VACANT	ASISTENȚI PERSONALI						ASISTENT PERSONAL		M,G
417	123	VACANT	ASISTENȚI PERSONALI						ASISTENT PERSONAL		M,G
418	124	VACANT	ASISTENȚI PERSONALI						ASISTENT PERSONAL		M,G
419	125	VACANT	ASISTENȚI PERSONALI						ASISTENT PERSONAL		M,G
420	126	VACANT	ASISTENȚI PERSONALI						ASISTENT PERSONAL		M,G
421	127	VACANT	ASISTENȚI PERSONALI						ASISTENT PERSONAL		M,G
422	128	VACANT	ASISTENȚI PERSONALI						ASISTENT PERSONAL		M,G
423	129	VACANT	ASISTENȚI PERSONALI						ASISTENT PERSONAL		M,G
424	130	VACANT	ASISTENȚI PERSONALI						ASISTENT PERSONAL		M,G
5	131	VACANT	ASISTENȚI PERSONALI						ASISTENT PERSONAL		M,G
426	132	VACANT	ASISTENȚI PERSONALI						ASISTENT PERSONAL		M,G
427	133	VACANT	ASISTENȚI PERSONALI						ASISTENT PERSONAL		M,G
428	134	VACANT	ASISTENȚI PERSONALI						ASISTENT PERSONAL		M,G
429	135	VACANT	ASISTENȚI PERSONALI						ASISTENT PERSONAL		M,G
430	136	VACANT	ASISTENȚI PERSONALI						ASISTENT PERSONAL		M,G
431	137	VACANT	ASISTENȚI PERSONALI						ASISTENT PERSONAL		M,G
432	138	VACANT	ASISTENȚI PERSONALI						ASISTENT PERSONAL		M,G
433	139	VACANT	ASISTENȚI PERSONALI						ASISTENT PERSONAL		M,G
434	140	VACANT	ASISTENȚI PERSONALI						ASISTENT PERSONAL		M,G
435	141	VACANT	ASISTENȚI PERSONALI						ASISTENT PERSONAL		M,G
436	142	VACANT	ASISTENȚI PERSONALI						ASISTENT PERSONAL		M,G
437	143	VACANT	ASISTENȚI PERSONALI						ASISTENT PERSONAL		M,G
438	144	VACANT	ASISTENȚI PERSONALI						ASISTENT PERSONAL		M,G
439	145	VACANT	ASISTENȚI PERSONALI						ASISTENT PERSONAL		M,G
440	146	VACANT	ASISTENȚI PERSONALI						ASISTENT PERSONAL		M,G
441	147	VACANT	ASISTENȚI PERSONALI						ASISTENT PERSONAL		M,G
442	148	VACANT	ASISTENȚI PERSONALI						ASISTENT PERSONAL		M,G
443	149	VACANT	ASISTENȚI PERSONALI						ASISTENT PERSONAL		M,G



Nr. Cr.	NUMELE ȘI PRENUMELE	POSTURI SALARIZATE DIN CAPITOLUL DE CHELTUIELI 68.02 - ASISTENȚA SOCIALĂ	FUNCTIE DE DEMNITATE PUBLICA	FUNCTIA PUBLICA		Clasa	Gradul profesional	Nivelul studiilor	FUNCTIA CONTRACTUALA		Nivelul studiilor
				de conducere	De executie/nivel de salarizare				De conducere	De executie	
444	150	VACANT	ASISTENȚI PERSONALI							ASISTENT PERSONAL	M;G
445	151	VACANT	ASISTENȚI PERSONALI							ASISTENT PERSONAL	M;G
446	152	VACANT	ASISTENȚI PERSONALI							ASISTENT PERSONAL	M;G
447	153	VACANT	ASISTENȚI PERSONALI							ASISTENT PERSONAL	M;G
448	154	VACANT	ASISTENȚI PERSONALI							ASISTENT PERSONAL	M;G
449	155	VACANT	ASISTENȚI PERSONALI							ASISTENT PERSONAL	M;G
450	156	VACANT	ASISTENȚI PERSONALI							ASISTENT PERSONAL	M;G
451	157	VACANT	ASISTENȚI PERSONALI							ASISTENT PERSONAL	M;G
452	158	VACANT	ASISTENȚI PERSONALI							ASISTENT PERSONAL	M;G
453	159	VACANT	ASISTENȚI PERSONALI							ASISTENT PERSONAL	M;G
454	160	VACANT	ASISTENȚI PERSONALI							ASISTENT PERSONAL	M;G
455	161	VACANT	ASISTENȚI PERSONALI							ASISTENT PERSONAL	M;G
456	162	VACANT	ASISTENȚI PERSONALI							ASISTENT PERSONAL	M;G
457	163	VACANT	ASISTENȚI PERSONALI							ASISTENT PERSONAL	M;G
458	164		Compartiment asistență medicală - Unități de învățământ							MEDIC	S
459	165		Compartiment asistență medicală - Unități de învățământ							MEDIC	S
460	166		Compartiment asistență medicală - Unități de învățământ							MEDIC	S
461	167		Compartiment asistență medicală - Unități de învățământ							MEDIC	S
462	168		Compartiment asistență medicală - Unități de învățământ							MEDIC	S
463	169		Compartiment asistență medicală - Unități de învățământ							ASISTENT MEDICAL PRINCIPAL	SSD
464	170		Compartiment asistență medicală - Unități de învățământ							ASISTENT MEDICAL PRINCIPAL	SSD
465	171		Compartiment asistență medicală - Unități de învățământ							ASISTENT MEDICAL PRINCIPAL	SSD
466	172		Compartiment asistență medicală - Unități de învățământ							ASISTENT MEDICAL	SSD
467	173		Compartiment asistență medicală - Unități de învățământ							ASISTENT MEDICAL PRINCIPAL	PL
468	174		Compartiment asistență medicală - Unități de învățământ							ASISTENT MEDICAL PRINCIPAL	PL
469	175		Compartiment asistență medicală - Unități de învățământ							ASISTENT MEDICAL PRINCIPAL	PL
470	176		Compartiment asistență medicală - Unități de învățământ							ASISTENT MEDICAL	PL
471	177		Compartiment asistență medicală - Unități de învățământ							ASISTENT MEDICAL PRINCIPAL	PL
472	178		Compartiment asistență medicală - Unități de învățământ							ASISTENT MEDICAL PRINCIPAL	PL
473	179		Compartiment asistență medicală - Unități de învățământ							ASISTENT MEDICAL PRINCIPAL	M
474	180		Compartiment asistență medicală - Unități de învățământ							ASISTENT MEDICAL PRINCIPAL	M
475	181		Compartiment asistență medicală - Unități de învățământ							ASISTENT MEDICAL PRINCIPAL	M
476	182		Compartiment asistență medicală - Unități de învățământ							ASISTENT MEDICAL PRINCIPAL	M
477	183		Compartiment asistență medicală comunitară							MEDIATOR SANITAR	M;G
478	184		CRESA MUNICIPALĂ						ȘEF CENTRU	II	S
479	185		CRESA MUNICIPALĂ							INGRIJITOR CLADIRI	M;G
480	186		CRESA MUNICIPALĂ							SORA MED. PRINC. - ADMINISTRATOR	



Nr. Crt.	NUMELE ȘI PRENUMELE	POSTURI SALARIZATE DIN CAPITOLUL DE CHELTUIELI 68.02 - ASISTENTA SOCIALA	FUNCTIE DE DEMNITATE PUBLICA	FUNCTIA PUBLICA		Clasa	Gradul profesional	Nivelul studiilor	FUNCTIA CONTRACTUALA		
				de conducere	De executie/nivel de salarizare				De conducere	De executie	
481	187	CRESA MUNICIPALA								ASISTENT MEDICAL PRINCIPAL	PL
482	188	CRESA MUNICIPALA								EDUCATOR PUERICULTOR	S
483	189	CRESA MUNICIPALA								INGRIJITOR	M,G
484	190	CRESA MUNICIPALA								INGRIJITOR	M,G
485	191	CRESA MUNICIPALA								INGRIJITOR	M,G
486	192	CRESA MUNICIPALA								INGRIJITOR	M,G
487	193	CRESA MUNICIPALA								INGRIJITOR	M,G
488	194	CRESA MUNICIPALA								INGRIJITOR	M,G
489	195	CRESA MUNICIPALA								INGRIJITOR	M,G
490	196	CRESA MUNICIPALA								INGRIJITOR	M,G
491	197	CRESA MUNICIPALA								INGRIJITOR	M,G
492	198	CRESA MUNICIPALA								BUCATAR	I M,G
493	199	CRESA MUNICIPALA								AJUTOR BUCATAR	II M,G
494	200	CRESA MUNICIPALA								SPALATOREASA	M,G
195	201	Centrul rezidential de asistenta si reintegrare sociala							Sef centru (BIROU)	I	S
196	202	Centrul rezidential de asistenta si reintegrare sociala							ASISTENT SOCIAL		S
497	203	Centrul rezidential de asistenta si reintegrare sociala							INGRIJITOR		M
498	204	Centrul rezidential de asistenta si reintegrare sociala							INGRIJITOR		M
499	205	Centrul rezidential de asistenta si reintegrare sociala							INGRIJITOR		M
500	206	Centrul rezidential de asistenta si reintegrare sociala							INGRIJITOR		M
501	207	Centrul rezidential de asistenta si reintegrare sociala							INGRIJITOR		M

CENTRALIZATOR STRUCTURA FUNCTIONALA	
Nr.total functii publice de conducere	2
Nr.total de functii publice de executie	5
Nr.total de functii publice	7

Nr.total personal contractual de conducere	2
Nr.total personal contractual de executie	198
Nr.total personal contractual	200

Nr.total de functii publice	7
Nr.total personal contractual	200
TOTAL	207

Nr. functii exceptate

NUMARULUI LIMITA TRANSMIS DE PREFECTURA RESPECTIV 296	
Nr.total functii publice de conducere	18
Nr.total de functii publice de executie	122
Nr.total de functii publice	140

Directia Asistenta Sociala 207 posturi

Nr.total personal contractual de conducere	16
Nr.total personal contractual de executie	343
Nr.total personal contractual	359

501-207=294

Nr.total de functii publice	140
Nr.total personal contractual	359
DEMNITARI	2
TOTAL	501

EXPUNERE DE MOTIVE

Subsemnatul ing.Tiseanu Horia Laurențiu - Primarul Municipiului Câmpina, în conformitate cu prevederile art.45, alin.(6) din Legea nr.215/2001 a administrației publice locale, republicată, a art.44, alin.(2) și art.50, alin.(1) din Regulamentul de Organizare și Funcționare al Consiliului local al Municipiului Câmpina, înaintăm la Aparatul permanent al Consiliului local **proiectul de hotărâre privind aprobarea organigramei și a statului de funcții al Aparatului de Specialitate al Primarului municipiului Câmpina, precum și cele ale instituțiilor cu sau fără personalitate juridică din subordinea Consiliului Local.**

În baza adresei nr.8303/13736/2018 a Instituției Prefectului Județului Prahova, prin care ne este comunicat numărul maxim de posturi ce pot fi încadrate la nivelul unității administrativ teritoriale și ca urmare a analizei propunerilor facute de către conducătorii structurilor functionale din cadrul primăriei și raportat la volumul de activitate și obiectivele propuse în continuare a fi realizate în cadrul instituției, vă supun spre aprobare organigrama și statului de funcții al Aparatului de Specialitate al Primarului municipiului Câmpina, precum și instituțiilor cu sau fără personalitate juridică din subordinea Consiliului local conform anexelor, cu următoarele precizări:

1. Se redenumeste atât Serviciul administrație publică locală, agricol, relații cu publicul cât și Compartimentul administrație publică locală, agricol, relații cu publicul în Serviciul administrație publică locală, agricol, relații cu publicul, arhiva respectiv "Compartimentul administrație publică locală, agricol, relații cu publicul, arhivă". Funcționarii publici din cadrul acestui serviciu/compartiment vor fi numiți pe funcții cu respectarea art.100 din Legea nr.188/1999 republicată cu modificările și completările ulterioare;

2. Propun desființarea funcției publice vacante de consilier clasa I grad principal din cadrul Compartimentului ADPP și se înființează în cadrul Compartimentului programe de finanțare, relații internaționale și protocol funcția publică de execuție de consilier clasa I grad superior;

3. Propun desființarea funcției contractuale vacante de paznic de la Compartimentul ordine publică și pază obiective, urmare a micșorării cu un post a numărului comunicat de către Instituția Prefectului Județul Prahova pentru poliția locală.

4. Transformarea funcției publice vacante de referent specialitate clasa II grad superior de la Compartimentul monitorizarea serviciilor comunitare de utilități publice în funcție publică de consilier clasa I grad superior;

5. Transformarea funcției publice vacante de referent clasa III grad superior de la Serviciul urbanism și amenajarea teritoriului în consilier clasa I grad superior;

6. Transformarea funcției publice vacante de consilier clasa I grad superior de la Compartimentul evidență auto în funcție publică de consilier clasa I grad debutant;

7. Transformarea funcției publice vacante de referent clasa III gradul superior de la Compartimentul buget finanțe contabilitate în funcție publică de consilier clasa I grad superior;

8. Întregirea normei și transformarea postului de administrator de la Creșa municipiului Câmpina în post de spălătoreasă și înființarea a 2 posturi de îngrijitor, menționez că numărul de personal al creșei este exceptat de la numărul maxim de posturi repartizat de instituția prefectului.

9. Întregirea normei postului de magaziner de la Cantina socială.

10. Mutarea celor 3 posturi de îngrijitori și 2 posturi de muncitori calificați din subordinea hotelului în subordinea directă a Casei Tineretului.

Îmi întemeiez aceste propuneri pe nevoia de a asigura o mai bună coordonare și un control mai eficient asupra activității structurilor din subordinea mea directă și ținând seama de contextul actual în care o prioritate o constituie accesarea fondurilor europene am propus mutarea unei funcții vacante de la compartimentul ADPPP la compartimentului programe de finanțare.

PRIMAR,
ing. Tiseanu Horia Laurențiu

