

**CONSILIUL LOCAL
AL MUNICIPIULUI CÂMPINA
JUDEȚUL PRAHOVA**

**PROIECT DE HOTĂRÂRE Nr.70/24 martie 2022
privind aprobarea Organigramei și a Statului de funcții al
Spitalului de Psihiatrie Voila Câmpina**

Având în vedere Referatul de aprobare nr.12.533/24 martie 2022 al d-lui Moldoveanu Ioan-Alin - Primarul Municipiului Câmpina, prin care propune aprobarea Organigramei și a Statului de funcții al Spitalului de Psihiatrie Voila Câmpina;

Ținând seama de:

- raportul nr.12.715/25 martie 2022, întocmit de Direcția juridică din cadrul Primăriei Municipiului Câmpina;

- avizul comisiei de specialitate din cadrul Consiliului local al Municipiului Câmpina, respectiv Comisia administrație publică locală, juridic, relații cu publicul, servicii și comerț, muncă și probleme sociale, spațiu locativ, drepturile omului și problemele minorităților, ș.a.m.d.;

- avizul Secretarului General al Municipiului Câmpina, înregistrat sub nr.12.716/25 martie 2022;

- adresa nr.3.300/03 martie 2022 a Spitalului de Psihiatrie Voila Câmpina, înregistrată la Primăria Municipiului Câmpina sub nr.9.570/07 martie 2022;

În conformitate cu prevederile:

- art.15 din Normele Metodologice din 29 ianuarie 2009 de aplicare a O.U.G. nr.162/2008 privind transferul ansamblului de atribuții și competențe exercitate de Ministerul Sănătății către autoritățile administrației publice locale, aprobate prin H.G. nr.56/2009, cu modificările și completările ulterioare;

- art.2 din Ordinul comun al Ministrului Sănătății și Președintelui Autorității Naționale de Management al Calității în Sănătate nr.1.312/2020 privind organizarea și funcționarea structurii de management al calității serviciilor de sănătate în cadrul unităților sanitare cu paturi și serviciilor de ambulanță, în procesul de implementare a sistemului de management al calității serviciilor de sănătate și siguranței pacientului;

- art.6, alin.(3) și art.30, alin.(1), lit."c" din Legea nr.24/2000 privind normele de tehnică legislativă pentru elaborarea actelor normative, republicată, cu modificările și completările ulterioare;

- art.129, alin.(2), lit."a" și alin.(3), lit."c" din O.U.G. nr.57/3 iulie 2019 privind Codul administrativ, cu modificările și completările ulterioare;

În temeiul art.196, alin.(1), lit."a", coroborat cu art.139, alin.(1) din O.U.G. nr.57/3 iulie 2019 privind Codul administrativ, cu modificările și completările ulterioare,

Consiliul local al Municipiului Câmpina adoptă prezenta hotărâre.

Art.1. – Se aprobă Organigrama și Statul de funcții al Spitalului Municipal Câmpina, actualizate la data de 01 aprilie 2022, conform ANEXELOR nr.1 și nr.2, care fac parte integrantă din prezenta hotărâre.

Art.2. – La data intrării în vigoare a prezentei hotărâri, își încetează aplicabilitatea H.C.L. nr.75/27 mai 2021 privind aprobarea Organigramei și a Statului de funcții al Spitalului de Psihiatrie Voila Câmpina și H.C.L. nr.124/26 august 2021 privind aprobarea Statului de funcții al Spitalului de Psihiatrie Voila Câmpina, cu modificările și completările ulterioare.

Art.3. – Prezenta hotărâre se comunică:

- Instituției Prefectului Județului Prahova;
- Primarului Municipiului Câmpina;
- Direcției economice;
- Direcției juridice;
- Compartimentului resurse umane;
- Spitalului de Psihiatrie Voila Câmpina.

Președinte de ședință,
Consilier,

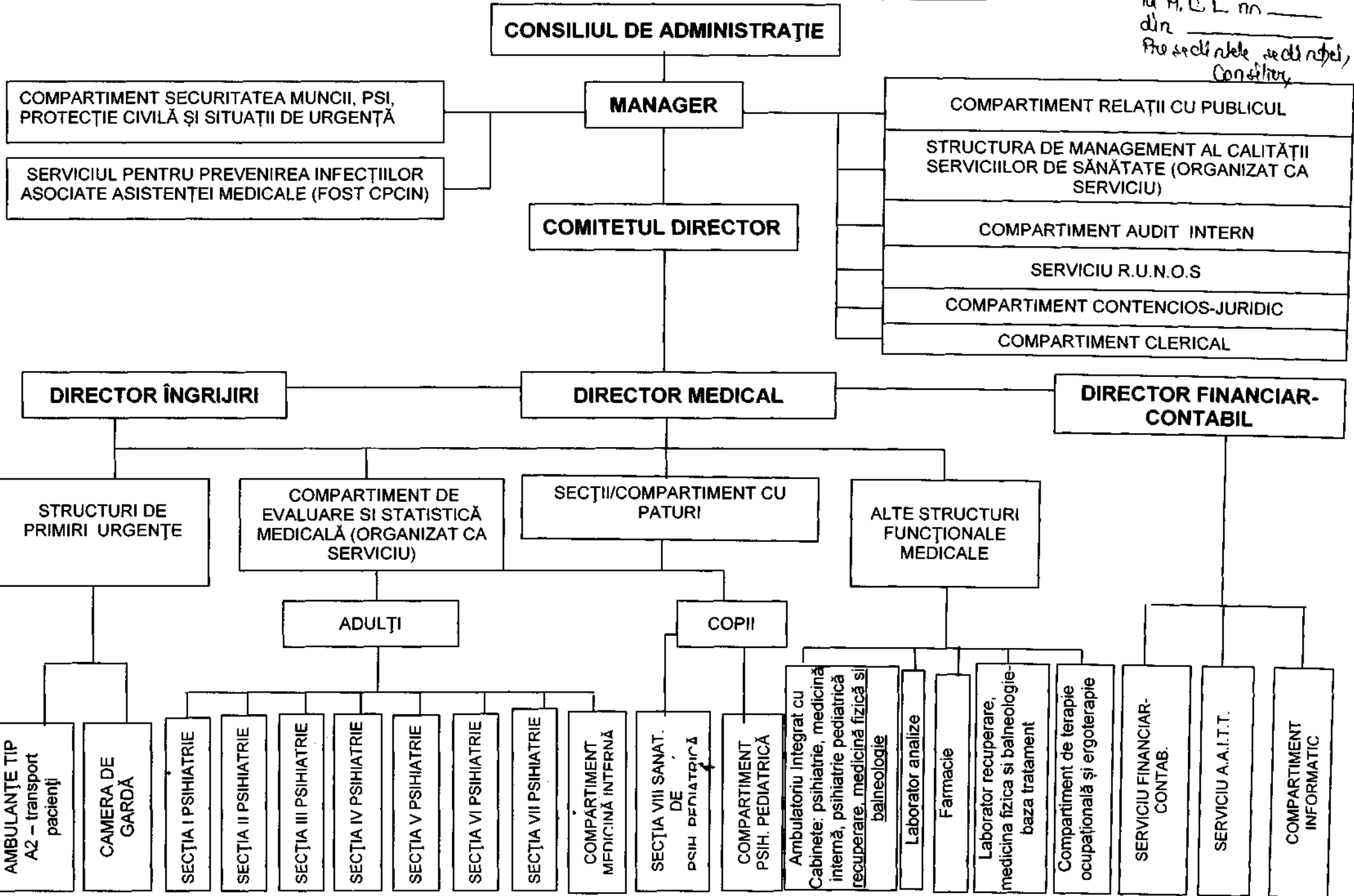
Contrasemnează,
Secretar General,
Moldoveanu Elena

Câmpina, 31 martie 2022

Nr. _____

ORGANIGRAMA SPITALULUI DE PSIHIATRIE VOILA CAMPINA

ANEXA NR. 1
la H.C.L. nr. _____
din _____
Pro secțiile sectiei
Consilier





SPITALUL DE PSIHIATRIE VOILA
Municipiul Câmpina, str. Voila nr. 114, jud. Prahova
TEL: 0344/101 118; FAX: 0344/102 034
E-mail: spitalpsihiatrie@gmail.com Web: www.spitalulvoila.ro

ANEXA NR. 2
 la H. C. L. nr. _____
 din _____
 Presedintele sedintei,
 Consiliu

STAT DE FUNCȚII

VALABIL CU DATA DE 01.04.2022

Conform Normativ aprobat prin Ordinul M.S. 1224/2010

Ordinul 1101/2016 pentru S.P.I.A.A.M.

Ordinul 1519/2009 pentru Ambulanțier conducător auto

Ordinul 1312/250/2020 pentru Structura de management al calității serviciilor de sănătate

Nr. crt.	DENUMIREA FUNCȚIEI (L. 153/2017)	Specialitatea	Nivel studii	Cuatum post	Numele și prenumele
----------	----------------------------------	---------------	--------------	-------------	---------------------

COMITET DIRECTOR					
0	1	Normat 4	Existent 4	4	Ocupat 4
0	1	2	3	4	5
1	Manager	Medic	S	1	
2	Director medical	Medic	S	1	
3	Director financ.-contabil,	Economist	S	1	
4	Director îngrijiri,	Asist. med. pr.	S	1	

PSIHIATRIE ACUTI 1**NR. PATURILE = 70 (DIN CARE 20 PATURI PSIHIATRIE CRONICE)****PERSONAL SANIT. SUPERIOR****Normat 5****Existent 5****Ocupat 4**

0	1	2	3	4	5
5	Medic șef secție	Psihiatrie	S	1	
6	Medic primar, gr.4	Psihiatrie	S	1	
7	Medic primar, gr.4	Psihiatrie	S	1	
8	Medic specialist, gr.2	Psihiatrie	S	1	
9	Medic specialist, gr.2	Psihiatrie	S	1	

PERSONAL MEDIU SANITAR**Normat 22****Existent 18****Ocupat 14**

0	1	2	3	4	5
10	Asistent med.pr.,gr.5	Med.gen.	S	1	
11	Asistent med.șef	Med.gen.	S	1	
12	Asistent med.pr.,gr.5	Med.gen.	PL	1	
13	Asistent med.pr.,gr.5	Med.gen.	PL	1	
14	Asistent med.pr.,gr.5	Med.gen.	S	1	
15	Asistent med.deb.,gr.5	Med.gen.	S	1	
16	Asistent med.pr.,gr.5	Med.gen.	PL	1	
17	Asistent med.pr.,gr.4	Med.gen.	PL	1	
18	Asistent med.pr.,gr.4	Med.gen.	PL	1	
19	Asistent med.pr.,gr.5	Med.gen.	PL	1	
20	Asistent med.pr.,gr.5	Med.gen.	PL	1	
21	Asistent med.pr.,gr.5	Med.gen.	PL	1	
22	Asistent med.,gr.2	Med.gen.	PL	1	
23	Asistent med.pr.,gr.5	Med.gen.	PL	1	
24	Asistent med.pr.,gr.5	Med.gen.	S	1	
25	Asistent med.,gr.5	Med.gen.	S	1	
26	Asistent med.pr., gr.5	Med.gen.	S	1	
27	Asistent med.pr.,gr.5	Med.gen.	PL	1	

PERSONAL AUXILIAR SANITAR**INFIRMIERE****Normat 11****Existent 7****Ocupat 5**

0	1	2	3	4	5
28	Infirmieră, gr.5	Curs de specialitate	G	1	
29	Infirmieră, gr.5	Curs de specialitate	G	1	
30	Infirmieră, gr.5	Curs de specialitate	G	1	
31	Infirmieră, gr.5	Curs de specialitate	G	1	
32	Infirmieră, gr.3	Curs de specialitate	G	1	
33	Infirmieră, gr.5	Curs de specialitate	G	1	
34	Infirmieră deb., gr.5	-	G	1	

ÎNGRIJITOARE CURĂȚENIE**Normat 3****Existent 2****Ocupat 1**

0	1	2	3	4	5
35	Îngrijitoare curățenie, gr.3		G	1	
36	Îngrijitoare curățenie, gr.5		G	1	

PSIHIATRIE ACUTĂ 2**NR. PATUR: 70 (DIN CARE 20 PATURI PSIHIATRIE CRONIC)****PERSONAL SANIT. SUPERIOR****Normat 5****Existent 5****Ocupat 4**

0	1	2	3	4	5
37	Medic șef secție	Psihiatrie	S	1	
38	Medic primar, gr.5	Psihiatrie	S	1	
39	Medic primar, gr.3	Psihiatrie	S	1	
40	Medic specialist, gr.3	Psihiatrie	S	1	
41	Medic specialist, gr.3	Psihiatrie	S	1	

PERSONAL MEDIU SANITAR**Normat 22****Existent 16****Ocupat 14**

0	1	2	3	4	5
42	Asistent med. șef	Med.gen.	PL	1	
43	Asistent med., gr.2	Med.gen.	PL	1	
44	Asistent med.deb, gr.1	Med.gen.	PL	1	
45	Asistent med.pr., gr.5	Med.gen.	PL	1	
46	Asistent med.pr., gr.5	Med.gen.	PL	1	
47	Asistent med.pr., gr.5	Med.gen.	PL	1	
48	Asistent med.pr., gr.5	Med.gen.	S	1	
49	Asistent med.pr., gr.5	Med.gen.	PL	1	
50	Asistent med.pr., gr.5	Med.gen.	PL	1	
51	Asistent med.pr., gr.4	Med.gen.	PL	1	
52	Asistent med.pr., gr.4	Med.gen.	PL	1	
53	Asistent med.pr., gr.5	Med.gen.	S	1	
54	Asistent med.pr., gr.5	Med.gen.	PL	1	
55	Asistent med.pr.,gr.2	Med.gen.	PL	1	
56	Asistent med.pr., gr.5	Med.gen.	S	1	
57	Asistent med.pr., gr.2	Med.gen.	PL	1	

PERSONAL AUXILIAR SANITAR

INFIRMIERE

Normat 11

Existent 8

Ocupat 6

0	1	2	3	4	5
58	Infirmieră, gr.4	Curs de specialitate	G	1	
59	Infirmieră, gr.5	Curs de specialitate	G	1	
60	Infirmieră, gr.5	Curs de specialitate	G	1	
61	Infirmieră, gr.5	Curs de specialitate	G	1	
62	Infirmieră, gr.4	Curs de specialitate	G	1	
63	Infirmieră, gr.5	Curs de specialitate	G	1	
64	Infirmieră deb., gr.5	-	G	1	
65	Infirmieră, gr.5	Curs de specialitate	G	1	

ÎNGRIJITOARE CURĂȚENIE

Normat 3

Existent 3

Ocupat 2

0	1	2	3	4	5
66	Îngrijitoare curățenie, gr.2		G	1	
67	Îngrijitoare curățenie, gr.2		G	1	
68	Îngrijitoare curățenie, gr.5		G	1	

PSIHIATRIE ACUTI 3**NR. PATURII 75 (DIN CARE 20 PATURI PSIHIATRIE CRONICI)****PERSONAL SANIT. SUPERIOR**

Normat 5

Existent 5

Ocupat 3

0	1	2	3	4	5
69	Medic șef secție,	Psihiatrie	S	1	
70	Medic primar, gr.5	Psihiatrie	S	1	
71	Medic specialist, gr.2	Psihiatrie	S	1	
72	Medic primar, gr.3	Psihiatrie	S	1	
73	Medic specialist, gr.2	Psihiatrie	S	1	

PERSONAL MEDIU SANITAR

Normat 23

Existent 16

Ocupat 12

0	1	2	3	4	5
74	Asistent med. șef	Med.gen.	PL	1	
75	Asistent med, gr.5	Med.gen.	PL	1	
76	Asistent med.pr., gr.3	Med.gen.	PL	1	
77	Asistent med.pr.,gr.5	Med.gen.	PL	1	
78	Asistent med.pr., gr.5	Med.gen.	PL	1	
79	Asistent med.pr., gr.5	Med.gen.	PL	1	
80	Asistent med.pr., gr.4	Med.gen.	PL	1	
81	Asistent med.pr., gr.3	Med.gen.	PL	1	
82	Asistent med.pr., gr.4	Med.gen.	PL	1	
83	Asistent med.pr., gr.4	Med.gen.	PL	1	
84	Asistent med.pr., gr.4	Med.gen.	PL	1	
85	Asistent med.pr., gr. 3	Med.gen.	PL	1	
86	Asistent med.pr., gr.3	Med.gen.	PL	1	
87	Asistent med.deb., gr.4	Med.gen.	S	1	
88	Asistent med.pr., gr.4	Med.gen.	S	1	
89	Asistent med.deb., gr.2	Med.gen.	PL	1	

PERSONAL AUXILIAR SANITAR**INFIRMIERE****Normat 12****Existent 6****Ocupat 5**

0	1	2	3	4	5
90	Infirmieră deb, gr.5	-	G	1	
91	Infirmieră, gr.5	Curs de specialitate	G	1	
92	Infirmieră ,gr.5	Curs de specialitate	G	1	
93	Infirmieră, gr.3	Curs de specialitate	G	1	
94	Infirmieră, gr.5	Curs de specialitate	G	1	
95	Infirmieră, gr.5	Curs de specialitate	G	1	

ÎNGRIJITOARE CURĂȚENIE**Normat 3****Existent 2****Ocupat 2**

0	1	2	3	4	5
96	Îngrijitoare curățenie, gr.3		G	1	
97	Îngrijitoare curățenie, gr.1		G	1	

PSIHIATRIE ACUTI 4**NR. PATURI 70 (DIN CARE 20 PATURI PSIHIATRIE CRONICE)****PERSONAL SANIT. SUPERIOR****Normat 5****Existent 5****Ocupat 5**

0	1	2	3	4	5
98	Medic sef sectie,	Psihiatrie	S	1	
99	Medic primar, gr.5	Psihiatrie	S	1	
100	Medic primar, gr.4	Psihiatrie	S	1	
101	Medic primar, gr.3	Psihiatrie	S	1	
102	Medic specialist, gr.2	Psihiatrie	S	1	

PERSONAL MEDIU SANITAR**Normat 22****Existent 15****Ocupat 12**

0	1	2	3	4	5
103	Asistent med.sef	Med.gen.	PL	1	
104	Asistent med.pr.,gr.4	Med.gen.	PL	1	
105	Asistent med.pr.,gr.5	Med.gen.	PL	1	
106	Asistent med.pr.,gr.5	Med.gen.	PL	1	
107	Asistent med.pr.,gr.5	Med.gen.	PL	1	
108	Asistent med.pr.,gr.4	Med.gen.	PL	1	
109	Asistent med.pr.,gr.5	Med.gen.	PL	1	
110	Asistent med.pr.,gr.3	Med.gen.	PL	1	
111	Asistent med.pr.,gr.4	Med.gen.	PL	1	
112	Asistent med.pr.,gr.4	Med.gen.	PL	1	
113	Asistent med.pr.,gr.4	Med.gen.	PL	1	
114	Asistent med.pr.,gr.3	Med.gen.	PL	1	
115	Asistent med.pr., gr.3	Med.gen.	PL	1	
116	Asistent med.pr., gr.4	Med.gen.	S	1	
117	Asistent med.pr.,gr.4	Med.gen.	S	1	

PERSONAL AUXILIAR SANITAR**INFIRMIERE**

Normat 11

Existent 8

Ocupat 7

0	1	2	3	4	5
118	Infirmieră, gr.3	Curs de specialitate	G	1	
119	Infirmieră, gr.3	Curs de specialitate	G	1	
120	Infirmieră, gr.5	Curs de specialitate	G	1	
121	Infirmieră, gr.5	Curs de specialitate	G	1	
122	Infirmieră, gr.5	Curs de specialitate	G	1	
123	Infirmieră, gr.5	Curs de specialitate	G	1	
124	Infirmieră, gr.5	Curs de specialitate	G	1	
125	Infirmieră deb, gr.5	-	G	1	

ÎNGRIJITOARE CURĂȚENIE

Normat 6

Existent 3

Ocupat 1

0	1	2	3	4	5
126	Îngrijitoare curățenie, gr.1		G	1	
127	Îngrijitoare curățenie, gr.2		G	1	
128	Îngrijitoare curățenie, gr.5		G	1	

PSIHIATRIE ACUTI 5**NR. PATURI 70 (DIN CARE 20 PATURI PSIHIATRIE CRONICE)****PERSONAL SANIT. SUPERIOR****Normat 5****Existent 5****Ocupat 4**

0	1	2	3	4	5
129	Medic șef secție	Psihiatrie	S	1	
130	Medic primar, gr.5	Psihiatrie	S	1	
131	Medic specialist, gr.3	Psihiatrie	S	1	
132	Medic specialist, gr.3	Psihiatrie	S	1	
133	Medic specialist, gr.3	Psihiatrie	S	1	

PERSONAL MEDIU SANITAR**Normat 22****Existent 19****Ocupat 17**

0	1	2	3	4	5
134	Asistent med.șef	Med.gen.	S	1	
135	Asistent med.pr., gr.5	Med.gen.	PL	1	
136	Asistent med.pr., gr.5	Med.gen.	S	1	
137	Asistent med.pr., gr.4	Med.gen.	PL	1	
138	Asistent med.pr., gr.5	Med.gen.	S	1	
139	Asistent med.pr., gr.5	Med.gen.	PL	1	
140	Asistent med.pr., gr.5	Med.gen.	S	1	
141	Asistent med.pr., gr.5	Med.gen.	PL	1	
142	Asistent med.pr., gr.5	Med.gen.	S	1	
143	Asistent med.pr., gr.5	Med.gen.	S	1	
144	Asistent med.pr., gr.5	Med.gen.	PL	1	
145	Asistent med.pr., gr.4	Med.gen.	PL	1	
146	Asistent med.pr., gr.5	Med.gen.	PL	1	
147	Asistent med.pr., gr.5	Med.gen.	S	1	
148	Asistent med.pr., gr.3	Med.gen.	PL	1	
149	Asistent med.pr.,gr.3	Med.gen.	PL	1	
150	Asistent med.pr., gr.5	Med.gen.	S	1	
151	Asistent med.pr., gr.5	Med.gen.	S	1	
152	Asistent med.pr., gr.5	Med.gen.	S	1	

PERSONAL AUXILIAR SANITAR**INFIRMIERE****Normat 11****Existent 9****Ocupat 9**

0	1	2	3	4	5
153	Infirmieră, gr.5	Curs de specialitate	G	1	
154	Infirmieră, gr.5	Curs de specialitate	G	1	
155	Infirmieră, gr.5	Curs de specialitate	G	1	
156	Infirmieră, gr.4	Curs de specialitate	G	1	
157	Infirmieră deb., gr.2	-	G	1	
158	Infirmieră, gr.5	Curs de specialitate	G	1	
159	Infirmieră, gr.5	Curs de specialitate	G	1	
160	Infirmieră, gr.5	Curs de specialitate	G	1	
161	Infirmieră, gr.5	Curs de specialitate	G	1	

ÎNGRIJITOARE CURĂȚENIE**Normat 5****Existent 1****Ocupat 2**

0	1	2	3	4	5
162	Îngrijitoare curățenie, gr.5		G	1	
163	Îngrijitoare curățenie, gr.2		G	1	

PSIHIATRIE ACUȚI 6

NR. PATURI = 45 (DIN CARE 15 PATURI PSIHIATRIE CRONICI)

PERSONAL SANIT. SUPERIOR

Normat 3

Existent 3

Ocupat 2

0	1	2	3	4	5
164	Medic șef secție	Psihiatrie	S	1	
165	Medic primar, gr.3	Psihiatrie	S	1	
166	Medic specialist, gr.3	Psihiatrie	S	1	

PERSONAL MEDIU SANITAR

Normat 14

Existent 13

Ocupat 12

0	1	2	3	4	5
167	Asistent med.șef	Med.gen.	PL	1	
168	Asistent med.pr.,gr.4	Med.gen.	PL	1	
169	Asistent med.pr.,gr.3	Med.gen.	PL	1	
170	Asistent med.pr.,gr.5	Med.gen.	PL	1	
171	Asistent med.pr.,gr.4	Med.gen.	PL	1	
172	Asistent med.pr.,gr.5	Med.gen.	PL	1	
173	Asistent med.pr.,gr.4	Med.gen.	PL	1	
174	Asistent med.pr.,gr.5	Med.gen.	PL	1	
175	Asistent med.pr.,gr.5	Med.gen.	PL	1	
176	Asistent med.pr.,gr.4	Med.gen.	PL	1	
177	Asistent med.pr.,gr.5	Med.gen.	PL	1	
178	Asistent med.pr.,gr.4	Med.gen.	PL	1	
179	Asistent med.pr.,gr.5	Med.gen.	S	1	

PERSONAL AUXILIAR SANITAR**INFIRMIERE****Normat 8****Existent 6****Ocupat 6**

0	1	2	3	4	5
180	Infirmieră, gr.5	Curs de specialitate	G	1	
181	Infirmieră, gr.5	Curs de specialitate	G	1	
182	Infirmieră, gr.4	Curs de specialitate	G	1	
183	Infirmieră, gr.5	Curs de specialitate	G	1	
184	Infirmieră, gr.5	Curs de specialitate	G	1	
185	Infirmieră, gr.5	Curs de specialitate	G	1	

INGRIJITOARE CURATENIE**Normat 3****Existent 1****Ocupat 1**

0	1	2	3	4	5
186	Ingrijitoare curatenie, gr.5		G	1	

COMPARTIMENT PSIHIATRIE PEDIATRICĂ**Nr. paturi =20 paturi (din care 10 cronici)****PERSONAL SANIT. SUPERIOR****Normat 2****Existent 2****Ocupat 1**

0	1	2	3	4	5
187	Medic primar, gr.4	Psihiatrie pediatrică	S	1	
188	Medic specialist, gr. 3	Psihiatrie pediatrică	S	1	

PERSONAL MEDIU SANITAR**Normat 8****Existent 8****Ocupat 8**

0	1	2	3	4	5
189	Asistent med., gr.5	Med.gen.	PL	1	
190	Asistent med.pr., gr.5	Med.gen.	PL	1	
191	Asistent med.pr., gr.5	Med.gen.	PL	1	
192	Asistent med.pr., gr.5	Med.gen.	PL	1	
193	Asistent med.pr., gr.4	Med.gen.	PL	1	
194	Asistent med.pr., gr.5	Med.gen.	PL	1	
195	Asistent med.pr., gr.5	Pediatrie	PL	1	
196	Asistent med.pr., gr.5	Med.gen.	PL	1	

PERSONAL AUXILIAR SANITAR**INFIRMIERE****Normat 3****Existent 3****Ocupat 3**

0	1	2	3	4	5
197	Infirmeră, gr.5	Curs de specialitate	G	1	
198	Infirmeră, gr.5	Curs de specialitate	G	1	
199	Infirmeră, gr.5	Curs de specialitate	G	1	

ÎNGRIJITOARE CURĂȚENIE**Normat 2****Existent 1****Ocupat 1**

0	1	2	3	4	5
200	Îngrijitoare curățenie, gr.2		G	1	

SECTIA SANATORIALĂ PSIHIATRIE PEDIATRICĂ**Nr. Paturi =40****PERSONAL SANIT. SUPERIOR****Normat 1****Existent 1****Ocupat 1**

0	1	2	3	4	5
201	Medic șef secție	Psihiatrie pediatrică	S	1	

PERSONAL MEDIU SANITAR**Normat 6****Existent 6****Ocupat 6**

0	1	2	3	4	5
202	Asistent med. șef	Med.gen.	PL	1	
203	Asistent med.pr., gr.5	Med.gen.	PL	1	
204	Asistent med.pr., gr.5	Med.gen.	S	1	
205	Asistent med.pr., gr.5	Med.gen.	S	1	
206	Asistent med.pr., gr.5	Med.gen.	PL	1	
207	Asistent med.pr., gr.5	Med.gen.	S	1	

PERSONAL AUXILIAR SANITAR**INFIRMIERE****Normat 6****Existent 6****Ocupat 6**

0	1	2	3	4	5
208	Infirmeră, gr.5	Curs de specialitate	G	1	
209	Infirmeră, gr.5	Curs de specialitate	G	1	
210	Infirmeră, gr.5	Curs de specialitate	G	1	
211	Infirmeră, gr.5	Curs de specialitate	G	1	
212	Infirmeră, gr.5	Curs de specialitate	G	1	
213	Infirmeră, gr.5	Curs de specialitate	G	1	

ÎNGRIJITOARE CURĂȚENIE**Normat 2****Existent 1****Ocupat 0**

0	1	2	3	4	5
214	Îngrijitoare curățenie, gr.5		G	1	

MEDICO-SOCIAL

PERSONAL MEDIU SANITAR		Normat 1	Existent 1	Ocupat 1	
0	1	2	3	4	5
215	Asist. med.-soc. pr., gr. 5	Med.-soc	PL	1	

DIETETICĂ

PERSONAL MEDIU SANITAR		Normat 1	Existent 1	Ocupat 1	
0	1	2	3	4	5
216	Asist.med.pr., gr.5	Dietetică	PL	1	

**SPĂLĂTORIE SPITAL - SECTIE
SANATORIALĂ****Semimecanică = 40 paturi**

		Normat 1	Existent 1	Ocupat 1	
0	1	2	3	4	5
217	Spălătoreasă, gr.2	-	G	1	

COMPARTIMENT MEDICINĂ INTERNĂ

Nr.paturi = 20

PERSONAL SANIT. SUPERIOR

Normat 2

Existent 2

Ocupat 2

0	1	2	3	4	5
218	Medic primar, gr.3	Medicină internă	S	1	
219	Medic rezident an I, gr.0	Medicină internă	S	1	

PERSONAL MEDIU SANITAR

Normat 8

Existent 8

Ocupat 3

0	1	2	3	4	5
220	Asistent med.deb., gr.3	Med.gen.	S	1	
221	Asistent med.deb., gr.5	Med.gen.	PL	1	
222	Asistent med.pr., gr.2	Med.gen.	PL	1	
223	Asistent med.pr., gr.5	Med.gen.	PL	1	
224	Asistent med., gr.4	Med.gen.	PL	1	
225	Asistent med., gr.5	Med.gen.	PL	1	
226	Asistent med., gr.5	Med.gen.	PL	1	
227	Asistent med., gr.5	Med.gen.	PL	1	

PERSONAL AUXILIAR SANITAR**INFIRMIERE**

Normat 3

Existent 3

Ocupat 2

0	1	2	3	4	5
228	Infirmeră deb., gr.5	-	G	1	
229	Infirmeră deb., gr.5	-	G	1	
230	Infirmeră deb., gr.1	-	G	1	

ÎNGRIJITOARE CURĂȚENIE

Normat 1

Existent 1

Ocupat 0

0	1	2	3	4	5
231	Îngrijitoare curățenie, gr.5		G	1	Vacant

SECTIA VII PSIHIATRIE CRONICI**Nr. Paturi =30****PERSONAL SANIT. SUPERIOR****Normat 2****Existent 1****Ocupat 1**

0	1	2	3	4	5
232	Medic șef secție	Psihiatrie	S	1	

PERSONAL MEDIU SANITAR**Normat 8****Existent 8****Ocupat 7**

0	1	2	3	4	5
233	Asistent med.șef	Med.gen.	PL	1	
234	Asistent med. pr.,gr.5	Med.gen.	PL	1	
235	Asistent med. pr.,gr.3	Med.gen.	PL	1	
236	Asistent med.pr., gr.5	Med.gen.	S	1	
237	Asistent med. pr.,gr.5	Med.gen.	PL	1	
238	Asistent med. pr.,gr.5	Med.gen.	PL	1	
239	Asistent med.pr., gr.4	Med.gen.	PL	1	
240	Asistent med. pr.,gr.5	Med.gen.	S	1	

PERSONAL AUXILIAR SANITAR**INFIRMIERE****Normat 12****Existent 9****Ocupat 6**

0	1	2	3	4	5
241	Înfirmieră, gr.5	Curs de specialitate	G	1	
242	Înfirmieră, gr.5	Curs de specialitate	G	1	
243	Înfirmieră, gr.4	Curs de specialitate	G	1	
244	Înfirmieră, gr.4	Curs de specialitate	G	1	
245	Înfirmieră, gr.5	Curs de specialitate	G	1	
246	Înfirmieră deb., gr.5	-	G	1	
247	Înfirmieră, gr.5	Curs de specialitate	G	1	
248	Înfirmieră, gr.5	Curs de specialitate	G	1	
249	Înfirmieră, gr.1	Curs de specialitate	G	1	

ÎNGRIJITOARE CURĂȚENIE**Normat 2****Existent 2****Ocupat 2**

0	1	2	3	4	5
250	Îngrijitoare curățenie, gr.5		G	1	
251	Îngrijitoare curățenie, gr.2		G	1	

MEDICO-SOCIAL**PERSONAL MEDIU SANITAR****Normat 2****Existent 2****Ocupat 1**

0	1	2	3	4	5
252	Asist. social, gr.5	-	S	1	
253	Asist. social, gr.2	-	S	1	

SPĂLĂTORIE SPITAL - SECȚIE psihiatrie cronici - adulți**Semimecanică = 30 paturi****Normat 1****Existent 1****Ocupat 1**

0	1	2	3	4	5
254	Spălătoreasă, gr.3	-	G	1	

CAMERA DE GARDĂ**PERSONAL MEDIU SANITAR****Normat 9****Existent 9****Ocupat 7**

0	1	2	3	4	5
255	Asistent med.pr., gr.5	Med.gen	PL	1	
256	Asistent med.pr., gr.5	Med.gen	PL	1	
257	Asistent med.pr., gr.5	Med.gen.	PL	1	
258	Asistent med.pr., gr.5	Med.gen	PL	1	
259	Asistent med.pr., gr.2	Med.gen	PL	1	
260	Asistent med., gr.5	Med.gen.	PL	1	
261	Asistent med., gr.3	Med.gen.	PL	1	
262	Registrator medical	-	M	1	
263	Registrator medical	-	M	1	

LABORATOR ANALIZE MEDICALE**PERSONAL SANIT. SUPERIOR**

Normat 1

Existent 1

Ocupat 1

0	1	2	3	4	5
264	Medic specialist, gr.4	Medicina de laborator	S	1	

ALT PERS. SANIT. SUPERIOR

Normat 10

Existent 3

Ocupat 3

0	1	2	3	4	5
265	Chimist sef	Laborator Clinic	S	1	
266	Biolog principal, gr.5	Laborator Clinic	S	1	
267	Biolog principal, gr.3	Biologie	S	1	

PERSONAL MEDIU SANITAR

Normat 18

Existent 3

Ocupat 1

0	1	2	3	4	5
268	Asistent med.pr., gr.5	Laborator	PL	1	
269	Asistent med., gr.1	Laborator	PL	1	
270	Asistent med., gr.5	Laborator	PL	1	

ÎNGRIJITOARE CURĂȚENIE

Normat 1

Existent 1

Ocupat 1

0	1	2	3	4	5
271	Îngrijitoare curățenie, gr.5		G	1	

LABORATOR RECUPERARE, MEDICINĂ FIZICĂ SI BALNEOLOGIE**PERSONAL SANIT. SUPERIOR**

Normat 1

Existent 1

Ocupat 1

0	1	2	3	4	5
272	Medic specialist, gr.4	B.F.T	S	1	

ALT PERSONAL

Normat 1

Existent 1

Ocupat 1

273	Kinetoterapeut principal, gr.3	Recup.fizică	S		
-----	--------------------------------	--------------	---	--	--

PERSONAL MEDIU SANITAR

Normat 4

Existent 4

Ocupat 3

0	1	2	3	4	5
274	Asitent med. princ., grad.5	Fiziot.	PL	1	
275	Asitent med. princ., grad.5	Fiziot.	PL	1	
276	Maseur, gr.4	-	M	1	
277	Maseur, gr.5	-	M	1	

FARMACIE**ALT PERSONAL SANITAR SUPERIOR**

Normat 3

Existent 2

Ocupat 1

0	1	2	3	4	5
278	Farmacist șef	Farmacie	S	1	
279	Farmacist specialist, gr.1	Farmacie	S	1	

PERSONAL MEDIU SANITAR

Normat 9

Existent 7

Ocupat 5

0	1	2	3	4	5
280	Asistent med.șef	Farmacie	PL	1	
281	Asistent princ. farm., gr.2	Farmacie	PL	1	
282	Asistent princ. farm., gr.4	Farmacie	PL	1	
283	Asistent princ. farm., gr.5	Farmacie	PL	1	
284	Asistent farm., gr.2	Farmacie	PL	1	
285	Asistent farm, gr.1	Farmacie	PL	1	
286	Asistent farm, gr.5	Farmacie	PL	1	

ÎNGRIJITOARE CURĂȚENIE

Normat 1

Existent 1

Ocupat 1

0	1	2	3	4	5
287	Îngrijitoare curățenie, gr.3		G	1	

ACTIVITĂȚI COMUNE PE SPITAL**ALT PERS. SANIT. SUPERIOR****PSIHOLOGI**

Normat 8

Existent 8

Ocupat 6

0	1	2	3	4	5
288	Psiholog practicant, gr.4, Secția V	Psihologie	S	1	
289	Psiholog principal, gr.5, Secția IV	Psihologie	S	1	
290	Psiholog principal, gr.5, Secția I	Psihologie	S	1	
291	Psiholog specialist, gr.4, Secția II	Psihologie	S	1	
292	Psiholog specialist, gr.5, Secția III	Psihologie	S	1	
293	Psiholog practicant, gr.3, Secția VI	Psihologie	S	1	
294	Psiholog practicant, gr.0, Secția VIII Sanatorială	Psihologie	S	1	
295	Psiholog practicant, gr.5, Secția VII Cronici	Psihologie	S	1	

SERVICIUL P.I.A.A.M**PERSONAL SANIT. SUPERIOR**

Normat 2

Existent 2

Ocupat 0

0	1	2	3	4	5
296	Medic primar, gr.5	Igienă/Epidemiologie/ Sănătate publică	S	1	
297	Medic specialist, gr.4	Boli infectioase	S	1	

PERSONAL MEDIU SANITAR

Normat 2

Existent 2

Ocupat 1

0	1	2	3	4	5
298	Asistent med. princ., gr.5	Igienă	PL	1	
299	Asistent med. princ., gr.4	Igienă	PL	1	

PERSONAL AUXILIAR SANITAR

Normat 1

Existent 1

Ocupat 1

0	1	2	3	4	5
300	Agent DDD, gr.5		G	1	

COMPARTIMENT EVALUARE SI STATISTICĂ MEDICALĂ (ORGANIZAT CA SERVICIU)**PERSONAL MEDIU SANITAR**

Normat 8

Existent 6

Ocupat 5

0	1	2	3	4	5
301	Şef serviciu	Economic şi curs specialit.	S	1	
302	Statistician, gr.2	Statistică	M	1	
303	Asistent med. pr., gr.5	Med.gen.	PL	1	
304	Asistent med., gr.2	Med.gen.	PL	1	
305	Referent IA, gr.5	-	M	1	
306	Asistent med., gr.3	Med.gen.	PL	1	

SPĂLĂTORIE SPITAL

Semi-mecanic = 510 paturi

PERSONAL AUXILIAR

Normat 8

Existent 8

Ocupat 4

0	1	2	3	4	5
307	Spălătoreasă, gr.5	-	G	1	
308	Spălătoreasă, gr.5	-	G	1	
309	Spălătoreasă, gr.5	-	G	1	
310	Ingrijitoare, gr.2	-	G	1	
311	Spălătoreasă, gr.5	-	G	1	
312	Spălătoreasă, gr.4	-	G	1	
313	Spălătoreasă, gr.5	-	G	1	
314	Spălătoreasă, gr.4	-	G	1	

GARDEROBĂ**PERSONAL AUXILIAR**

Normat 4

Existent 2

Ocupat 2

0	1	2	3	4	5
315	Infirmieră, gr.5	Garderobă	G	1	
316	Garderobier, gr.5	Garderobă	G	1	

AMBULANȚĂ TIP A 2- TRANSPORT PACIENȚI NEASISTAȚI

Normat 2

Existent 2

Ocupat 1

0	1	2	3	4	5
317	Șofer autosanitară II, gr.5	Curs ambulanțier	G	1	
318	Șofer autosanitară II, gr.5	Curs ambulanțier	G	1	

AMBULATORIU DE SPECIALITATE, INTEGRAT SPITALULUI**CABINET MEDICINĂ INTERNĂ****PERSONAL SANIT. SUPERIOR**

Normat 1

Existent 1

Ocupat 0

0	1	2	3	4	5
319	Medic specialist, gr.2	Medicina internă	S	1	

PERSONAL MEDIU SANITAR

Normat 1

Existent 1

Ocupat 1

0	1	2	3	4	5
320	Asist. med. princ., gr.5	Med.gen.	PL	1	

CABINET PSIHIATRIE ADULTI**PERSONAL SANIT. SUPERIOR**

0	1	Normat 1	Existent 1	4	Ocupat 0
0	1	2	3	4	5
321	Medic specialist, gr.3	Psihiatrie	S	1	

PERSONAL MEDIU SANITAR

0	1	Normat 1	Existent 1	4	Ocupat 1
0	1	2	3	4	6
322	Asistent med. pr., grad 5	Med gen.	PL	1	

CABINET PSIHIATRIE PEDIATRICA**PERSONAL SANIT. SUPERIOR**

0	1	Normat 1	Existent 1	4	Ocupat 1
0	1	2	3	4	5
323	Medic specialist, gr.2	Psihiatrie pediatrică	S	1	

PERSONAL MEDIU SANITAR

0	1	Normat 1	Existent 1	4	Ocupat 0
0	1	2	3	4	5
324	Asistent med.deb., gr.5	Med. gen	PL	1	

INGRIJITOARE CURATENIE

0	1	Normat 1	Existent 1	4	Ocupat 0
0	1	2	3	4	5
325	Îngrijitoare curătenie, grad.4		G	1	

CABINET DE RECUPERARE, MEDICINA FIZICA SI BALNEOLOGIE**PERSONAL SANIT. SUPERIOR**

0	1	Normat 1	Existent 1	4	Ocupat 0
0	1	2	3	4	5
326	Medic specialist, gr.3	BFT	S	1	

PERSONAL MEDIU SANITAR

0	1	Normat 1	Existent 1	4	Ocupat 1
0	1	2	3	4	6
327	Asistent med. pr., gr. 5	Med.gen	S	1	

**COMPARTIMENT DE
TERAPIE OCUPAȚIONALĂ SI
ERGOTERAPIE**

Normat 3

Existent 3

Ocupat 1

0	1	2	3	4	5
328	Asistent med., gr.2	Med.gen.	PL	1	
329	Instructor de ergoterapie, gr.4	-	M	1	
330	Asistent med., gr.4	Med.gen.	PL	1	

BRANCARDIER

Normat 21

Existent 13

Ocupat 7

0	1	2	3	4	5
331	Brancardier, gr.5- activ.pe sectiile spitalului		G	1	
332	Brancardier, gr.2- activ.pe sectiile spitalului		G	1	
333	Brancardier, gr.5- activ.pe sectiile spitalului		G	1	
334	Brancardier, gr.5- activ.pe sectiile spitalului		G	1	
335	Brancardier, gr.5		G	1	
336	Brancardier, gr.5- activ.pe sectiile spitalului		G	1	
337	Brancardier, gr.5- activ.pe sectiile spitalului		G	1	
338	Brancardier, gr.4- activ.pe sectiile spitalului		G	1	
339	Brancardier, gr.5- activ.pe sectiile spitalului		G	1	
340	Brancardier, gr.3		G	1	
341	Brancardier, gr.5		G	1	
342	Brancardier, gr.5		G	1	
343	Brancardier, gr.3		G	1	

SERVICIU RESURSE UMANE, NORMARE, ORGANIZARE SI SALARIZARE

		Normat 6	Existent 5		Ocupat 3
0	1	2	3	4	5
344	Sef serviciu (cu delegatie)	Economic	S	1	
345	Economist IA, gr.4	Economic/contab și info de gest	S	1	
346	Economist IA, gr.4	Economic	S	1	
347	Economist IA, gr.5	Economic	S	1	
348	Economist IA, gr.5	Economic/contab și info de gest	S	1	

SERVICIU FINANCIAR- CONTABILITATE

		Normat 7	Existent 6		Ocupat 4
0	1	2	3	4	5
349	Şef serviciu	Economic	S	1	
350	Economist IA, gr.5	Economic	S	1	
351	Economist IA, gr.5	Economic	S	1	
352	Economist IA, gr.5	Economic/contab si info de gest	S	1	
353	Economist IA, gr. 4	Economic	S	1	
354	Economist IA, gr.5	Economic	S	1	

SERVICIU ADMINISTRATIV, ACHIZITIIL, ÎNTREȚINERE TEHNIC, TRANSPORT

		Normat 4	Existent 4		Ocupat 3,5
0	1	2	3	4	5
355	Şef serviciu	Economic	S	1	
356	Referent II, gr.2	Economic	S	1	
357	Magaziner, gr.5	-	M	1	
358	Inginer IA, gr.3	Tehnic	S	1	

BIROU ADMINISTRATIV

		Normat 5	Existent 3		Ocupat 1
0	1	2	3	4	5
359	Referent III, gr.3	Administratie	S	1	
360	Arhivar I, gr.5	-	M	1	
361	Referent I, gr.5	Administratie	S	1	

BIROU ACHIZITII

		Normat 3	Existent 3		Ocupat 3
0	1	2	3	4	5
362	Referent I, gr.5	Administrativ	S	1	
363	Referent I, gr.3	Administrativ	S	1	
364	Economist IA, gr.4	Economic	S	1	

COMPARTIMENT JURIDIC

		Normat 2	Existent 1		Ocupat 1
0	1	2	3	4	5
365	Consilier juridic IA, gr.5	Juridic	S	1	

COMPARTIMENT SECURITATEA MUNCII, PSI, PROTECTIE CIVILĂ ȘI SITUATII DE URGENTĂ

		Normat 2	Existent 1		Ocupat 0
0	1	2	3	4	5
366	Inginer IA, gr.5	Tehnic	S	1	

COMPARTIMENT AUDIT

		Normat 2	Existent 2		Ocupat 0
0	1	2	3	4	5
367	Auditor intern I, gr.5		S	1	
368	Auditor intern I, gr.5		S	1	

COMPARTIMENT INFORMATICĂ

		Normat 4	Existent 2	Ocupat 0	
0	1	2	3	4	5
369	Inginer de sist./ec, grad I, gr 5.	Inform/Cont. si info gest.	S	1	
370	Referent IA, gr.4		M	1	

COMPARTIMENT RELATII CU PUBLICUL

		Normat 1	Existent 1	Ocupat 0	
0	1	2	3	4	5
371	Referent II, gr.3	Administrativ	SSD	1	

COMPARTIMENT DUHOVNICESC (CLERICAL)

		Normat 1	Existent 1	Ocupat 1	
0	1	2	3	4	5
372	Preot grad I, gr 4	-	S	1	

MUNCITORI DE INTRETINERE CLĂDIRI, INSTALAȚII DE APĂ, LUMINĂ ȘI ÎNCĂLZIRE

		Normat 8	Existent 8	Ocupat 8	
0	1	2	3	4	5
373	Muncitor I, gr.4	Lăcăț. mec.	Șc.Prof.	1	
374	Muncitor I, gr.5	Instalator	Șc.Prof.	1	
375	Muncitor I, gr.5	Lăcătuș	Șc.Prof.	1	
376	Muncitor I, gr.5	Electrician	Șc.Prof.	1	
377	Muncitor I, gr.5	Instalator	Șc.Prof.	1	
378	Muncitor I, gr.5	Zugrav	Șc.Prof.	1	
379	Muncitor I, gr.5	Lăcătuș	Șc.Prof.	1	
380	Muncitor IV, gr.3	Zugrav	Șc.Prof.	1	

MUNCITORI PENTRU PREPARAREA HRANEI LA BLOCUL ALIMENTAR

Normat 10 bucat + 4 ospatari = 14		Existent 14		Ocupat 14	
0	1	2	3	4	5
381	Muncit.I, gr.5	Bucatar	Curs	1	
382	Muncit.I, gr.5	Bucatar	Curs	1	
383	Muncit.I, gr.5	Bucatar	Curs	1	
384	Muncit.I, gr.5	Bucatar	Curs	1	
385	Muncit.III, gr.5	Ospatar	Curs	1	
386	Muncit.IV, gr.0	Bucatar	Curs	1	
387	Muncit.III, gr.5	Bucatar	Curs	1	
388	Muncit.I, gr.5	Bucatar	Curs	1	
389	Muncit.I, gr.5	Bucatar	Curs	1	
390	Muncit.IV, gr.5	Bucatar	Curs	1	
391	Muncit.I, gr.5	Ospatar	Curs	1	
392	Muncit.IV, gr.2	Bucatar	Curs	1	
393	Muncit.I, gr.5	Ospatar	Curs	1	
394	Muncit II, gr.4	Ospatar	Curs	1	

MUNCITORI DESERVIRE POSTURI

Normat 17		Existent 9		Ocupat 3	
0	1	2	3	4	5
395	Şofer II, gr.5	Auto	cat. B	1	
396	Şofer II, gr.5	Auto	cat. B,	1	
397	Muncitor I, gr.5	Croitor	Sc.	1	
398	Muncitor nec., gr.5	Croitor	Sc.	1	
399	Muncitor nec., gr.5	Spații verzi	G	1	
400	Muncitor IV, gr.1	Spații verzi	G	1	
401	Muncitor nec., gr.5	Statie epurare	G	1	
402	Muncitor nec., gr.5	Spații verzi	G	1	
403	Muncitor IV, gr.1	Spații verzi	G	1	

STRUCTURA DE MANAGEMENT AL CALITĂȚII SERVICIILOR DE SĂNĂTATE

		Normat 6	Existent 6	Ocupat 2	
0	1	2	3	4	5
404	Sef serviciu	Economic	S	1	
405	Referent de specialitate I	Economic/administratie	S	1	
406	Referent de specialitate I	Economic/administratie	S	1	
407	Medic specialist, gr.3	Medicină	S	1	
408	Consilier I	Administratie	S	1	
409	Consilier I	Administratie	S	1	

I. STRUCTURI SPITAL - 510 paturi aprobate conf. Disp.422/15.10.2020,
 din care 20 de paturi – compartiment medicină internă, 40 de paturi- secție sanatorială
 psihiatrie pediatrică, 155 de paturi psihiatrie cronici
 și 295 paturi – psihiatrie acuți

510 paturi fizice existente

TOTAL POSTURI = 409

Manager,
 Dr. Irina Minescu




Director financiar- contabil,
 Ec. Clara Florentina Popescu



Șef Serviciu RUNOS.,
 Ec. Claudia Toma



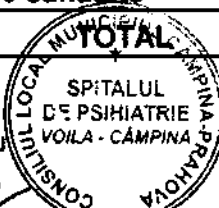


SPITALUL DE PSIHIATRIE VOILA
Municipiul Câmpina, str. Voila nr. 114, jud. Prahova
TEL:0344/101 118; FAX:0344/102 034
E-mail: spitalpsihiatrie@gmail.com Web:www.spitalulvoila

CENTRALIZATOR PE CATEGORII DE PERSONAL
LA 01.04.2022

CATEGORII DE PERSONAL		NUMAR POSTURI		
		NORMAT	EXISTENT STAT FUNCTII	OCUPATE
I	POSTURI CONFORM OMSP nr.1224/2010	507	391	287
				30 (+2 posturi rezervate)
	Medici (inclusiv medici rezidenti/post)	41	40	
	Alt personal sanitar superior, din care:	24	16	12
	- farmacisti, (inclusiv farmacisti rezid)	3	2	1
	- chimisti, biologi, biochimisti	10	3	3
	- psihologi	8	8	6
	- kinetoterapeut	1	1	1
	- asistent social	2	2	1
	Personal sanitar mediu (incl., pers mediu sanitar cu SSD si SS)	201	157	127 (+1 post rezervat)
	Statisticieni, registratori medicali si asist med statist	10	6	3
	Personal auxiliar sanitar, din care:	152	110	83
	- infirmiere	88	66	56
	- ingrijitoare	33	21	15
	- spalatorese	10	10	5
	- brancardieri	21	13	7
	Personal paza	0	0	0
	Garderobieri	4	1	1
	Personal TESA, din care:	36	30	17,5
	- secretar /ref II	1	1	1
	Muncitori, din care:	39	31	25
	-muncitori intretinere, reparatii	29	21	11
	- muncitori bloc alimentar	10	10	10
II.	CONFORM ORD MS 1519/2009			
	sofer autosanitara	2	2	1
III	PERSONAL INCADRAT CONFORM OMSP nr.1101/2016 (SPIAAM)	5	5	2
	Medici	2	2	0
	Personal sanitar mediu	2	2	1
	Personal sanitar auxiliar	1	1	1
IV	COMITET DIRECTOR	4	4	4
V	PREOT	1	1	1
VI	Structura de Management a calitatii serviciilor de sanatate	6	6	2
	TOTAL	525	409	308,5

Manager,
Dr. Irina Mineșcu



Director financiar- contabil,
Ec. Clara Florentina Popescu

Intocmit,
Ec. Claudia Toma

REFERAT DE APROBARE

la proiectul de hotărâre privind aprobarea Organigramei și a Statului de funcții al Spitalului de Psihiatrie Voila Câmpina

Subsemnatul Moldoveanu Ioan-Alin, în calitate de Primar al Municipiului Câmpina, în conformitate cu prevederile art.136, alin.(1) și alin.(2) din O.U.G. nr.57/3 iulie 2019 privind Codul administrativ, cu modificările și completările ulterioare și art.6, alin.(3) și art.30, alin.(1), lit."c" din Legea nr.24/2000 privind normele de tehnică legislativă pentru elaborarea actelor normative, republicată, cu modificările și completările ulterioare, supun analizei și aprobării Consiliului Local **proiectul de hotărâre privind aprobarea Organigramei și a Statului de funcții al Spitalului de Psihiatrie Voila Câmpina.**

Promovarea proiectului de hotărâre are la bază adresa nr.3.300/03 martie 2022 a Spitalului de Psihiatrie Voila Câmpina, înregistrată la Primăria Municipiului Câmpina sub nr.9.570/07 martie 2022, prin care solicită aprobarea organigramei și a statului de funcții al Spitalului de Psihiatrie Voila Câmpina, valabile începând cu data la data de 01 aprilie 2022.

Menționez că Statul de funcții aprobat prin H.C.L. nr.124/26 august 2021 a suferit modificări ce au fost aprobate prin H.C.L.nr.179/25 noiembrie 2021, respectiv H.C.L. nr.195/23 decembrie 2021, modificări ce vizează transformări de posturi în vederea promovării, mutarea unui post vacant.

Având în vedere prevederile legale incidente, respectiv art.129, alin.(2), lit."a" și alin.(3), lit."c" din O.U.G. nr.57/3 iulie 2019 privind Codul administrativ, cu modificările și completările ulterioare, propun Consiliului Local al Municipiului Câmpina adoptarea proiectului de hotărâre privind aprobarea Organigramei și a Statului de funcții al Spitalului de Psihiatrie Voila Câmpina.

Cadru legal aplicabil:

- art.15 din Normele Metodologice din 29 ianuarie 2009 de aplicare a O.U.G. nr.162/2008 privind transferul ansamblului de atribuții și competențe exercitate de Ministerul Sănătății către autoritățile administrației publice locale, aprobate prin H.G. nr.56/2009, cu modificările și completările ulterioare;

- art.2 din Ordinul comun al Ministrului Sănătății și Președintelui Autorității Naționale de Management al Calității în Sănătate nr.1.312/2020 privind organizarea și funcționarea structurii de management al calității serviciilor de sănătate în cadrul unităților sanitare cu paturi și serviciilor de ambulanță, în procesul de implementare a sistemului de management al calității serviciilor de sănătate și siguranței pacientului;

- art.6, alin.(3) și art.30, alin.(1), lit."c" din Legea nr.24/2000 privind normele de tehnică legislativă pentru elaborarea actelor normative, republicată, cu modificările și completările ulterioare;

- art.129, alin.(2), lit."a" și alin.(3), lit."c", art.196, alin.(1), lit."a", coroborat
cu art.139, alin.(1) din O.U.G. nr.57/3 iulie 2019 privind Codul administrativ, cu
modificările și completările ulterioare.

PRIMAR,
Moldoveanu Ioan-Alin



edit.B.L.



ROMANIA JUDEȚUL PRAHOVA
PRIMĂRIA MUNICIPIULUI CÂMPINA

Adresa: Bd. Culturii nr.18, Tel. 0244336134, Fax: 0244371458
Email: web@primariacampina.ro www.primariacampina.ro

DIRECTIA JURIDICA
SERVICIUL JURIDIC, RESURSE UMANE SI LOCATIV
COMPARTIMENTUL JURIDIC SI RELATIA CU CONSILIUL LOCAL
Nr. 12715 / 25 MARTIE 2022

RAPORT DE SPECIALITATE

Proiectul de hotărâre *privind aprobarea Organigramei și a Statului de funcții al Spitalului de Psihiatrie Voila Câmpina propus spre aprobare consiliului local de dl. Moldoveanu Ioan - Alin – Primarul Municipiului Câmpina* este legal și în concordanță cu prevederile legale invocate, respectiv art.15 din Normele Metodologice din 29 ianuarie 2009 de aplicare a O.U.G. nr.162/2008 privind transferul ansamblului de atribuții și competențe exercitate de Ministerul Sănătății către autoritățile administrației publice locale, aprobate prin H.G. nr.56/2009, cu modificările ulterioare, art.2 din Ordinul comun al Ministrului Sănătății și Președintelui Autorității Naționale de Management al Calității în Sănătate nr.1.312/2020 privind organizarea și funcționarea structurii de management al calității serviciilor de sănătate în cadrul unităților sanitare cu paturi și serviciilor de ambulanță, în procesul de implementare a sistemului de management al calității serviciilor de sănătate și siguranței pacientului, precum și cu art.129, alin.(2), lit."a" și alin.(3), lit."c" din O.U.G. nr.57/3 iulie 2019 privind Codul administrativ, cu modificările și completările ulterioare.

DIRECTOR JURIDIC,
Jr. Anton Iulian

SEF SERVICIU,
jr. Voicu Monica



SECRETAR GENERAL

Nr.12.716/25 martie 2022

A V I Z

Secretarul General al Municipiului Câmpina, Județul Prahova, abilitat de dispozițiile art.243, alin.(1), lit."a" din O.U.G. nr.57/3 iulie 2019 privind Codul administrativ, cu modificările și completările ulterioare, analizând proiectul de hotărâre inițiat, care are la bază referatul de aprobare nr.12.533/24 martie 2022, formulat de dl.Moldoveanu Ioan - Alin – Primarul Municipiului Câmpina;

Având în vedere raportul nr.12.715/25 martie 2022, întocmit de Direcția juridică din cadrul Primăriei Municipiului Câmpina,

acordă **AVIZ FAVORABIL**, din punct de vedere al legalității, **proiectului de hotărâre privind aprobarea Organigramei și a Statului de funcții al Spitalului de Psihiatrie Voila Câmpina**, motivat de prevederile:

- art.15 din Normele Metodologice din 29 ianuarie 2009 de aplicare a O.U.G. nr.162/2008 privind transferul ansamblului de atribuții și competențe exercitate de Ministerul Sănătății către autoritățile administrației publice locale, aprobate prin H.G. nr.56/2009, cu modificările și completările ulterioare;

- art.2 din Ordinul comun al Ministrului Sănătății și Președintelui Autorității Naționale de Management al Calității în Sănătate nr.1.312/2020 privind organizarea și funcționarea structurii de management al calității serviciilor de sănătate în cadrul unităților sanitare cu paturi și serviciilor de ambulanță, în procesul de implementare a sistemului de management al calității serviciilor de sănătate și siguranței pacientului;

- art.6, alin.(3) și art.30, alin.(1), lit."c" din Legea nr.24/2000 privind normele de tehnică legislativă pentru elaborarea actelor normative, republicată, cu modificările și completările ulterioare;

- art.129, alin.(2), lit."a" și alin.(3), lit."c" și art.196, alin.(1), lit."a", coroborat cu art.139, alin.(1) din O.U.G. nr.57/3 iulie 2019 privind Codul administrativ, cu modificările și completările ulterioare.

SECRETAR GENERAL,
Elena Moldoveanu

edit.B.L.

